

マンション大和
5-F号室

アフター
サービス
保証書付

■価格(税込)

1,799万円

■間取り

1DK+2Closet

専有面積(壁芯) / 36.10㎡(約10.92坪)

バルコニー面積 / 3.10㎡(約0.93坪)

■交通

JR山手線「新大久保」駅より徒歩3分

JR中央・総武線「大久保」駅より徒歩3分

■物件概要

■住居表示 東京都新宿区百人町2丁目17-10

■構造 鉄筋コンクリート造8階建5階部分

■土地権利 旧法地上権

(期間:昭和43年11月28日～平成40年11月27日まで)

■築年月 昭和43年6月完成

■管理費 月額9,300円

(内訳:住宅部分/月額8,750円、全体/月額550円)

■修繕積立金 月額11,140円

(内訳:住宅部分/月額10,750円、全体/月額390円)

■その他費用 地代/月額2,000円

■管理形態 全部委託

■管理会社 株式会社大京アステージ

■施工会社 野村工事

■総戸数 33戸

■現況 空室

■引渡日 即可(残代金決済後)

■備考 駐輪場空無/無料

事務所利用/不可

BS/対応済

インターネット/NTT VDSL方式

(ご契約の際は別途工事が必要になります。)

【平成29年8月1日現在】

JR
山手線

「新大久保」駅徒歩3分

JR中央
総武線

「大久保」駅徒歩3分

JR山手線利用時「新宿」駅まで2分!

角住戸 眺望良好!!



バルコニーからの眺望 平成29年10月撮影



Natural style ※浴室設備一部相違 平成29年10月5日完了

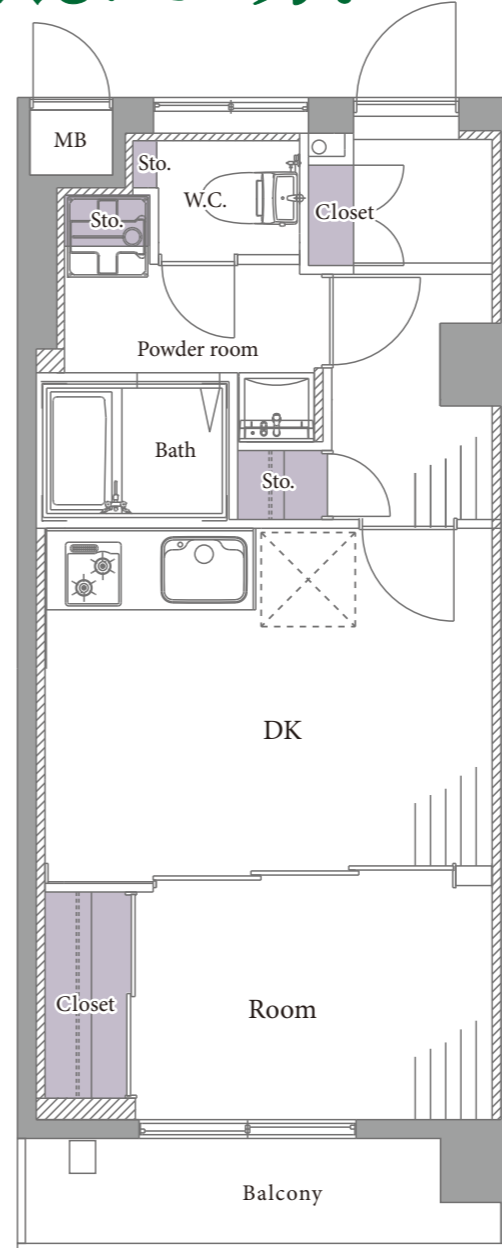
新規内装リノベーション済

淡い色のフローリングにベージュと白を基調とした設備を導入し、どんなライフスタイルにも合う仕様。

- キッチン..... システムキッチン V-style (Panasonic)
- 浴室..... ユニットバス WH(TOTO)、追焚き機能付
- 洗面所..... 洗面化粧台 C Line (Panasonic)、洗濯水栓、防水パン
- トイレ..... アメージュ・ペーシアシリーズ(LIXIL)ウォシュレット機能付
- その他..... フローリング貼替(DAIKEN)、収納棚新設、建具・玄関収納交換
壁・天井クロス貼替、フロアタイル貼替、給湯器交換
新規照明器具取付、カラーTVモニター付インターフォン
エアコン(1基)、スイッチ・コンセント交換、ハウスクリーニング

※上記内容と現況が異なる場合は、現況優先とさせていただきます。

フローリング: オーク柄(パールグレー) 建具: ヨーロピアンウォールナット柄



※最終取引時の司法書士は当社指定と致します。※本図面および方位は現況を優先とします。※税込価格とは、建物についての消費税を含んだ額です。

Life Information

- ・セブンイレブン 新宿大久保駅前店 徒歩3分(約170m)
- ・業務スーパー 新宿大久保店 徒歩2分(約140m)
- ・まいばすけっと 新宿百人町2丁目店 徒歩7分(約500m)
- ・クスリの龍生堂薬局 大久保店 徒歩3分(約170m)
- ・新大久保駅前郵便局 徒歩5分(約350m)
- ・新宿区立中央図書館 徒歩15分(約1.2km)
- ・戸山公園 徒歩13分(約1.0km)



■ローン返済例■

【借入額1,799万円】 毎月のお家賃と比較してみてください。

借入期間 35年
金利 0.875% (変動金利)
借入先:三菱東京UFJ銀行 月々約 **49,741**円

提携金融機関の条件に満たない場合、融資の一部又は全部をご利用頂けない場合があります。又、金利は平成29年12月18日時点での店頭金利2.475%から全期間1.6%金利優遇を受けた場合であり、審査の結果上記の金利優遇を受けられない場合があります。(購入に際しては別途諸経費がかかります。真金計算の詳細については、担当までお気軽にお問い合わせ下さい。)



ダブルで安心
R1適合
1R

アフターサービス保証

1R

当住宅は、リノベーション住宅推進協議会の定める適合リノベーション住宅のR1基準(マンション専有部内の給排水管などの重要インフラに検査を行い、2年以上の保証および住宅履歴が付帯)を満たした(R1住宅)です。

※「優良リノベーション住宅」は2010年4月1日より「適合リノベーション住宅」に変更になりました。