

# ニュー池尻マンション 1101号室

フラット  
**35s**  
適合物件

アフター  
サービス  
保証書付

■価格(税込)  
**1,899万円**

■ローン返済例  
【借入額1,899万円】 毎月のお家賃と比較してみてください。  
借入期間35年 金利0.675% (変動金利) 借入先:三井住友銀行  
頭金**0円** 月々約 **50,777円**

提携金融機関の条件に満たない場合、融資の一部又は全部をご利用頂けない場合があります。又、金利は平成30年8月27日時点での店頭金利2.475%から全期間1.8%金利優遇を受けた場合であり、審査の結果上記の金利優遇を受けられない場合があります。(購入に際しては別途諸経費がかかります。資金計算の詳細については、担当までお気軽にお問い合わせ下さい。)

■間取り  
**1LDK+2Closet**

専有面積(壁芯) / 約34.51㎡(約10.43坪)  
バルコニー面積(実測) / 約3.20㎡(約0.96坪)

■交通 東急田園都市線「池尻大橋」駅より徒歩8分  
東急田園都市線「三軒茶屋」駅より徒歩10分  
世田谷線  
JR山手線、埼京線、湘南新宿ライン、東急東横線、田園都市線  
東京メトロ銀座線、半蔵門線、副都心線、京王井の頭線  
「渋谷」駅よりバス7分  
「三宿」バス停より徒歩1分

ダブルで安心

R1適合 × アフターサービス保証

アクセスマップ



**1R**

当住宅は、リノベーション住宅推進協議会の定める適合リノベーション住宅のR1基準(マンション専有部内の給排水管などの重要インフラに検査を行い、2年以上の保証および住宅履歴が付帯)を満たした(R1住宅)です。

※「優良リノベーション住宅」は2010年4月1日より「適合リノベーション住宅」に変更になりました。

内装360°写真

スマートフォンや、タブレット端末より本物件の内装写真をご覧いただけます。



## 平成29年3月 実施済 耐震改修工事

総戸数**122戸**の大規模マンション

角住戸 南向き  
陽当り・眺望良好!

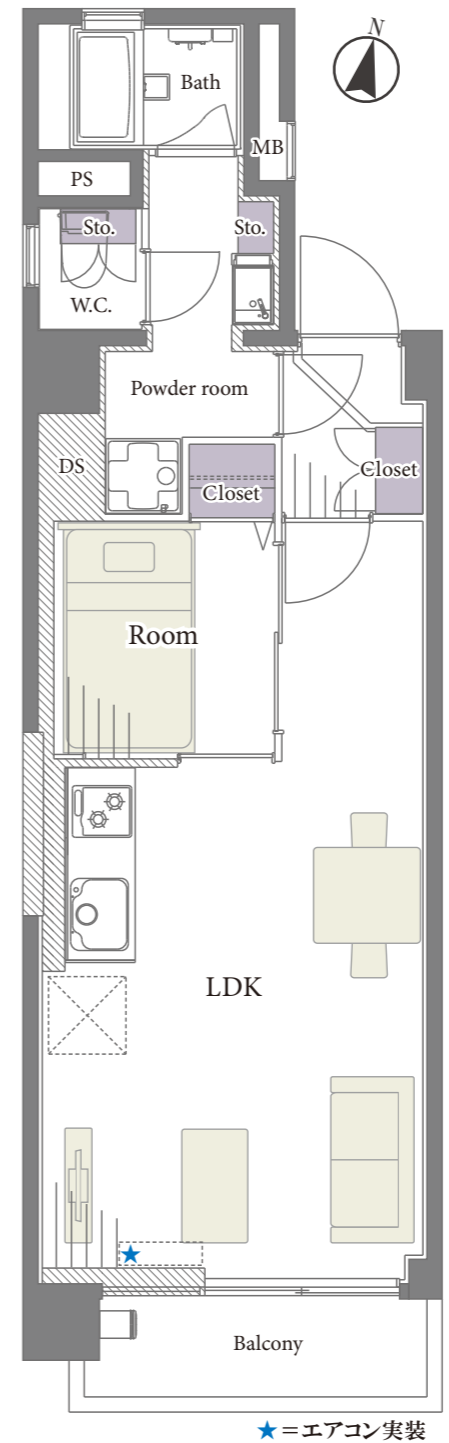
「三宿」バス停まで徒歩**1分**  
バス利用時「渋谷」駅まで**7分**

*Natural style* ※浴室と洗面所の設備に一部相違があります。  
平成30年3月24日完了

**新規内装リノベーション済**  
淡い色のフローリングにベージュと白を基調とした設備を導入し、どんなライフスタイルにも合う仕様。



- 建具:ヨーロッパウォールナット柄 / 床:オーク柄(パールグレー)
- キッチン……システムキッチン V-style (Panasonic)
  - 浴室……ユニットバス WH(TOTO)
  - 洗面所……洗面化粧台 アクアファニチャー(Panasonic)、洗濯水栓、防水パン
  - トイレ……サティス(LIXIL)、温水洗浄機能付
  - その他……フローリング貼替(DAIKEN)、収納棚新設、エアコン(1基)
- 建具・玄関収納交換、壁・天井クロス貼替、フロアタイル貼替  
給湯器交換、新規照明器具取付、モニター付インターフォン  
ハウスクリーニング
- ※上記内容と現況が異なる場合は、現況優先とさせていただきます。



- 物件概要
- 住居表示 東京都世田谷区池尻3丁目30-5
  - 構造 鉄骨鉄筋コンクリート造  
13階建11階部分
  - 土地権利 所有権
  - 築年月 昭和46年7月完成
  - 管理費 月額5,834円
  - 修繕積立金 月額13,000円
  - 管理形態 自主管理
  - 施工会社 内野工務店株式会社
  - 総戸数 122戸
  - 現況 空室
  - 引渡日 即可(残代金決済後)
  - 事務所利用 可(条件有)
  - ペット飼育 不可
  - エレベーター 有
  - オートロック 無
  - 駐車場 無
  - バイク置場 無
  - 駐輪場 空無/月額1,000円
  - CATV 無
  - BS・CS 対応済
  - インターネット 対応済
- 【平成30年2月10日現在】

※最終取引時の司法書士は当社指定と致します。※本図面および方位は現況を優先とします。※税込価格は、建物についての消費税を含んだ額です。