

内装完了物件につき、
すぐにご入居いただけます

西武池袋線、有楽町線、豊島線
都営大江戸線
「練馬」駅より徒歩6分

三楽マンション 310号室

「練馬」駅徒歩6分! 駅周辺は買物施設充実!

- セブンイレブン 練馬豊玉北5丁目店...徒歩3分
- ウエルシア 豊玉目白通り店 徒歩2分
- 東武ストア 練馬豊玉店 徒歩5分
- タウンイト 豊玉中店 徒歩6分

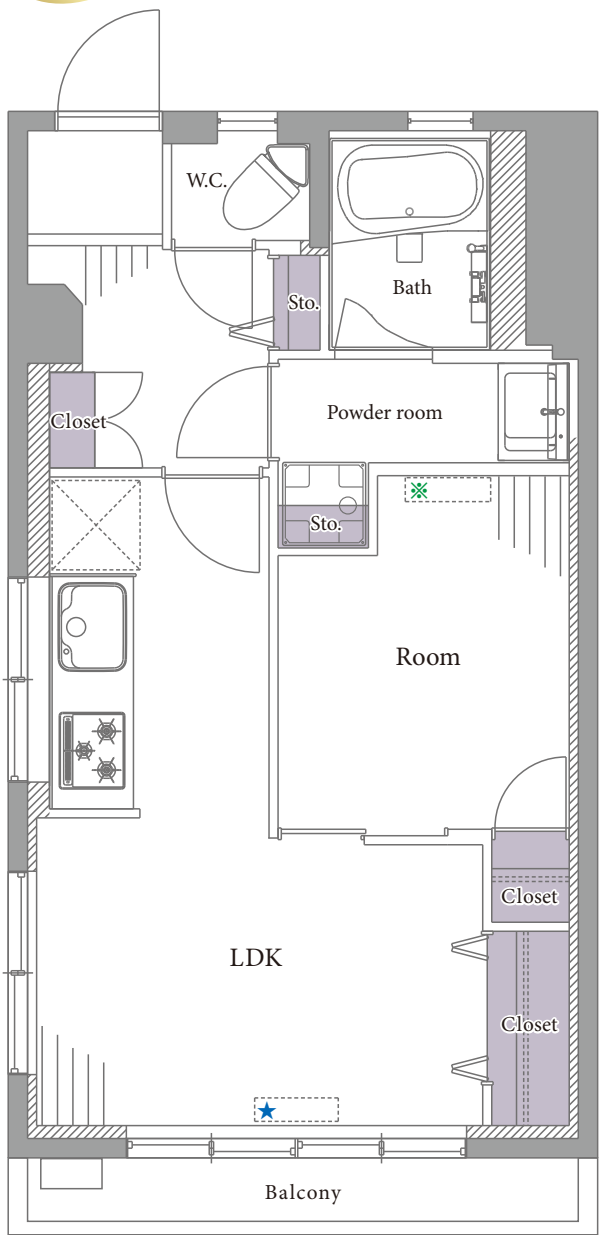
アフター
サービス
保証書付

■ 価格(税込)
1,449万円

■ 間取り
1LDK+3Closet
専有面積(登記簿) / **32.96㎡(約9.97坪)**

物件概要 令和2年3月13日現在

- 住居表示 東京都練馬区豊玉北5丁目26-10
- 交通 西武池袋線、西武有楽町線、西武豊島線
都営大江戸線「練馬」駅より徒歩6分
- 構造 鉄筋コンクリート造4階建3階部分
- 土地権利 所有権
- 築年月 昭和49年4月完成
- 管理費 月額3,000円
- 修繕積立金 無
- 管理形態 自主管理
- 総戸数 32戸
- 現況 空室
- 引渡日 即可(残代金決済後)
- 駐車場 無
- バイク置場 空無/無償
- 駐輪場 空有/無償
- 事務所利用 可(条件有)
- ペット飼育 不可
- オートロック 無
- エレベーター 無



角部屋

事務所利用可
(条件有)



新規内装リノベーション済 Natural style



- キッチン..... システムキッチン新設
 - 浴室..... ユニットバス新設、追焚き機能付
 - 洗面所..... 洗面化粧台新設、洗濯水栓、防水パン
 - トイレ..... トイレ新設、温水洗浄機能付
 - その他..... フローリング貼替、建具・玄関収納交換、収納棚新設、壁・天井クロス貼替
フロアタイル貼替、エアコン(1基新設)、給湯器交換、新規照明器具取付
スイッチ・コンセント交換、モニター付インターフォン、ハウスクリーニング
- ※上記内容と現況が異なる場合は、現況優先とさせていただきます。

★ Ⅱエアコン実装 ※ Ⅱエアコン先行配管部分



未来図Ⅲ
Mirai's Renovation
住まいを変える。暮らし(未来)が変わる。

お家賃並みのお支払いで
東京に資産が持てます。

最大10年保証
当社独自の
アフターサービス保証付
で安心

日本経済新聞
日本経済新聞広告掲載中

J-WAVE 8I-3FM
J-WAVE traffic information 提供中

ダブルで安心
R1適合 × アフターサービス保証

1R 当住宅はリノベーション協議会の定める適合リノベーション住宅のR1基準(マンション専有部内の排水管などの重要インフラに検査を行い、2年以上の保証および住宅履歴が付帯)を満たした<R1住宅>です。※「優良リノベーション住宅」は2010年4月1日より「適合リノベーション」住宅に変更になりました

一大募集中!
新耐震基準区分マンション
高く買取ります。

※最終取引時の司法書士は当社指定と致します。※本図面および方位は現況を優先とします。※税込価格は、建物についての消費税を含んだ額です。