

東建西ヶ丘マンション 116号室

2SLDK+4Closet

専有面積(壁芯) / 58.86㎡(約17.80坪)
 バルコニー面積 / 6.94㎡(約2.09坪) 専用庭面積 / 27.25㎡(約8.24坪)

販売価格 **2,999万円** (税込)



未来図Ⅲ
Mirai's Renovation

住まいを変える。暮らし(未来)が変わる。

ホームページQRコード

本物件のご紹介動画掲載
案内・下見の申請ができます



複数路線利用可

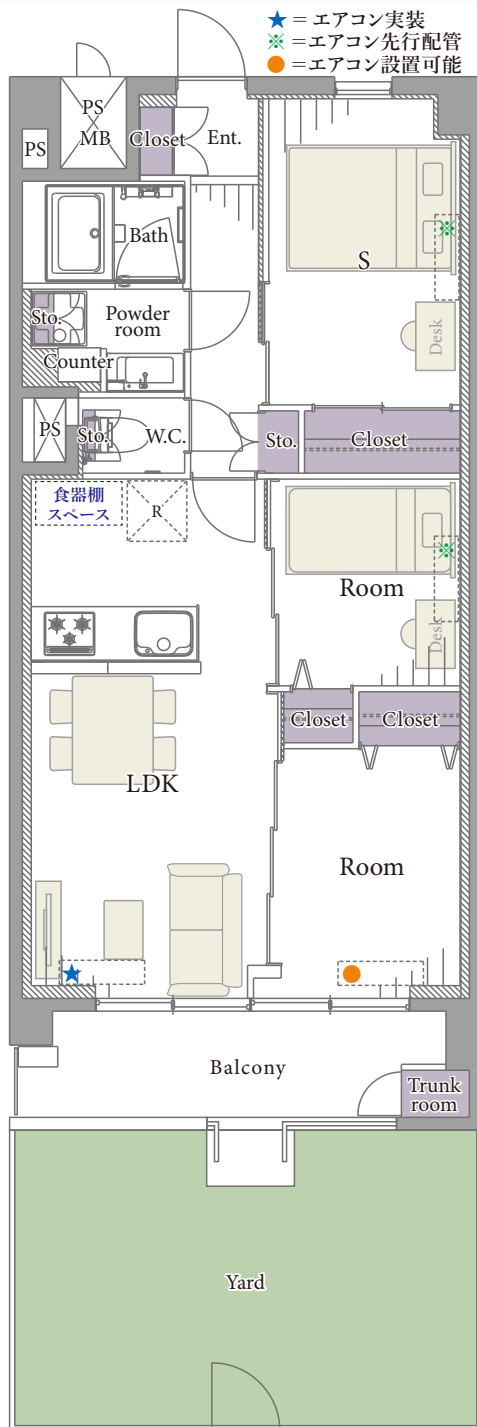
長期修繕計画有

トランクルーム有

大規模レジデンス

専用庭付

宅配BOX有



128戸のビッグコミュニティ!!

「赤羽」駅までバスで約7分!
「西が丘」バス停まで徒歩2分!

【周辺環境】

- ファミリーマート……………徒歩1分
- マルエツ 赤羽台店……………徒歩13分
- マエノ薬局 西が丘店……………徒歩4分
- 梅木小学校……………徒歩5分
- 稲付中学校……………徒歩3分
- 赤羽スポーツの森公園……………徒歩2分
- 赤羽西四郵便局……………徒歩3分
- 岩江クリニック……………徒歩4分
- 赤羽西図書館……………徒歩11分
- 城北信用金庫……………徒歩4分



外観

【主な修繕履歴】

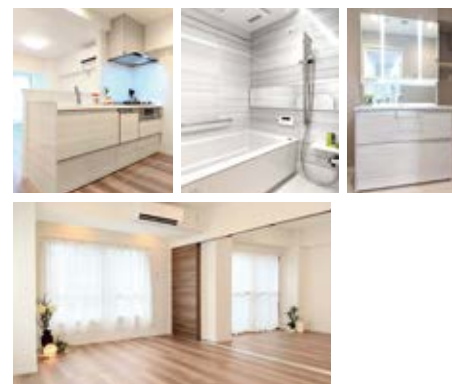
- 平成25年7月 大規模修繕工事
- 平成28年3月 住戸玄関扉更新
- 平成29年12月 共用鉄部塗装
- 平成30年10月 窓サッシ更新
- 平成31年3月 集合ポスト更新
- 令和2年2月 外壁補修工事

新規リノベーション内容

令和3年12月21日完了予定【ご内覧いただけます】

- システムキッチン
- ユニットバス
- 洗面化粧台、洗濯水栓、防水パン
- トイレ(温水洗浄機能付)
- フローリング、建具・玄関収納、収納棚
- 壁・天井クロス、フロアタイル、給湯器、エアコン(1基)
- 照明器具、スイッチ・コンセント、ハウスクリーニング

※上記内容と現況が異なる場合は、現況優先とさせていただきます。
 ※仕様及び、内装完了予定日に変更が発生する可能性があります。
 ※内装写真はイメージです。実際とは異なる場合がございます。



アクセス

都営三田線「本蓮沼」駅徒歩10分

JR 京浜東北線、埼京線、高崎線、宇都宮線、湘南新宿ライン
「赤羽」駅徒歩17分

物件概要

令和3年10月7日現在

- 住居表示 東京都北区西が丘1丁目37-8
- 構造 鉄骨鉄筋コンクリート・鉄筋コンクリート造
8階建1階部分
- 土地権利 所有権
- 築年月 昭和47年5月
- 管理費 月額12,400円
- 修繕積立金 月額11,270円
- その他費用 専用庭使用料/月額1,500円、組合費/月額3,000円
- 管理形態 全部委託(通勤)/株式会社東京建物アメニティサポート
- 施工会社 西松建設株式会社、株式会社日立製作所
- 総戸数 128戸
- 現況 空室
- 引渡日 即可(残代金決済後)
- 駐車場 空無/月額14,000円
- バイク置場 空有/月額1,000円~1,500円
- 駐輪場 空有/月額2,400円※ステッカー貼付
- 事務所利用 不可
- ペット飼育 不可
- オートロック 無
- エレベーター 有

【フラット35】S 利用可 ※諸条件有

【ローン返済例 借入額: 2,999万円】

借入先/三井住友銀行
 借入期間/35年
 金利/0.525%(変動金利) 頭金 **0円** 月々約 **78,181円**
 提携金融機関の条件に満たない場合、融資の一部又は全部をご利用頂けない場合があります。又、金利は令和3年10月4日時点での店頭金利2.475%から全期間1.95%金利優遇を受けた場合であり、審査の結果上記の金利優遇を受けられない場合があります。
 ※購入に際しては別途諸経費がかかります
 ※資金計算の詳細については、担当までお気軽にお問い合わせ下さい

アフターサービス保証付
 〈最大10年保証〉
 当社独自の
 アフターサービス保証付で安心

かえる。くらし。すまい。
 リノベーション協議会

※最終取引時の司法書士は当社指定と致します。※本図面および方位は現況を優先とします。※税込価格とは、建物についての消費税を含んだ額です。