

インペリアル王子 207号室

3LDK+3WIC

専有面積(壁芯) / 66.64㎡(約20.15坪)
バルコニー面積 / 8.40㎡(約2.54坪)

【内装完了】すぐにご入居いただけます

販売価格 **4,399万円** (税込)

四季折々に楽しめる“名主の滝公園”に隣接し、桜の名所“飛鳥山公園”が徒歩圏内の安らぎの住環境



トランクルーム (専用) 使用権付

夜間オートロック付

(株)長谷工コミュニティ管理

24時間ゴミ出し可

食洗機付

追焚き機能付

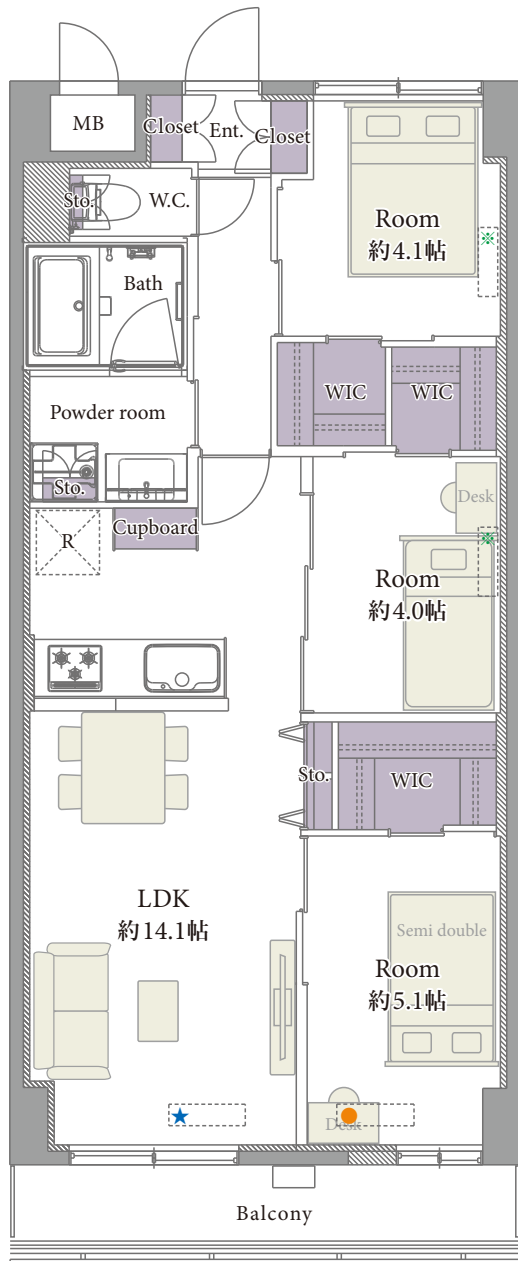
浴室換気乾燥暖房機

1R R1 適合物件

ご購入後の安心

◆アフターサービス保証付
弊社独自のアフターサービス保証書を発行(最大10年保証)
※物件により保証期間は異なります

◆専用ダイヤルを設置
ご購入後の不具合に備えて、アフターサービス専用ダイヤルをご用意しております



★エアコン実装 ※エアコン先行配管部分 ●エアコン設置可能



名主の滝公園



飛鳥山公園



サンスクエア

【周辺環境】

[商業施設]

サンスクエア ……徒歩9分
ヨークフーズ 王子店 ……徒歩10分
セブンイレブン 北区岸町1丁目店 ……徒歩4分
十条銀座商店街 ……自転車7分

[教育施設]

いなり幼稚園 ……徒歩1分
北区立王子第二小学校 ……徒歩4分
北区立王子桜中学校 ……徒歩7分

[その他] 北とびあ ……徒歩6分 白報会王子病院 ……徒歩7分

長期修繕計画有!

全居室WIC新設!

— 令和2年1月 —

耐震補強工事実施済

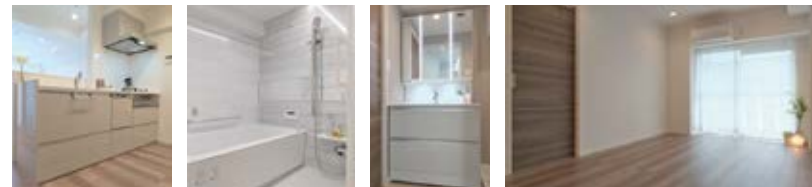


〈バーチャルホームステージング〉
※画像はイメージです。実際の家具配置とは異なる場合がございます。

新規リノベーション内容

- システムキッチン
- 洗面化粧台、洗濯水栓、防水パン
- ユニットバス
- トイレ(温水洗浄機能付)
- フローリング、建具・玄関収納、収納棚
- 壁・天井クロス、フロアタイル、エアコン(1基)
- 照明器具、スイッチ・コンセント、ハウスクリーニング

※上記内容と現況が異なる場合は、現況優先とさせていただきます。



360°写真

アクセス

JR 京浜東北線「王子」駅徒歩7分
東京メトロ南北線「王子」駅徒歩7分
都心へダイレクトアクセス
「上野」駅…13分 「東京」駅…21分
「品川」駅…35分
都電荒川線「王子駅前」駅徒歩9分

物件概要

令和4年11月28日現在

- 住居表示 東京都北区岸町1丁目12-24
- 構造 鉄筋コンクリート造
7階建2階部分
- 土地権利 所有権
- 築年月 昭和56年8月
- 管理費 月額13,300円
- 修繕積立金 月額11,330円
- 管理形態 全部委託(通勤)/株式会社長谷工コミュニティ
- 施工会社 大末建設株式会社
- 総戸数 66戸
- 現況 空室
- 引渡日 即可(残代金決済後)
- 駐車場 無
- バイク置場 空無/月額2,000円※無償ステッカー貼付
- 駐輪場 空有/月額100円~200円※無償ステッカー貼付
- トランクルーム 専用使用権付/管理費:月額700円
積立金:月額530円
- 事務所利用 不可
- ペット飼育 不可
- オートロック 有(夜間オートロック22:00~翌5:00)
- エレベーター 有

【フラット35】利用可 ※諸条件有

【ローン返済例 借入額:4,399万円】

借入先/三井住友銀行
借入期間/35年
金利/0.525%(変動金利) 頭金 **0円** 月々約 **114,678円**
提携金融機関の条件に満たない場合、融資の一部又は全部をご利用頂けない場合があります。又、金利は令和5年9月25日時点での店頭金利2.475%から全期間1.95%金利優遇を受けた場合であり、審査の結果上記の金利優遇を受けられない場合があります。
※購入に際しては別途諸経費がかかります
※資金計算の詳細については、担当までお気軽にお問い合わせ下さい

※税込価格とは、建物についての消費税を含んだ額です ※最終取引時の司法書士は当社指定と致します ※本図面および方位は現況を優先とします