

# ダイアパレス草加松原 205号室

3LDK+WTC+SIC

専有面積(壁芯) / 76.87㎡(約23.25坪) アルコーブ面積 / 1.57㎡(約0.47坪) トランクルーム面積 / 0.35㎡(約0.10坪)  
 バルコニー面積 / 13.65㎡(約4.12坪) 室外機置場面積 / 0.30㎡(約0.09坪)

【内装完了】すぐにご入居いただけます

販売価格 **3,199万円** (税込)

平成15年築物件

新耐震基準

オートロック付

宅配BOX有

トランクルーム有

ペット飼育可  
(犬猫あわせて1頭まで)

スーパー・薬局5分圏内

追焚き機能付

食洗機付

浴室換気乾燥暖房機

ご購入後の安心

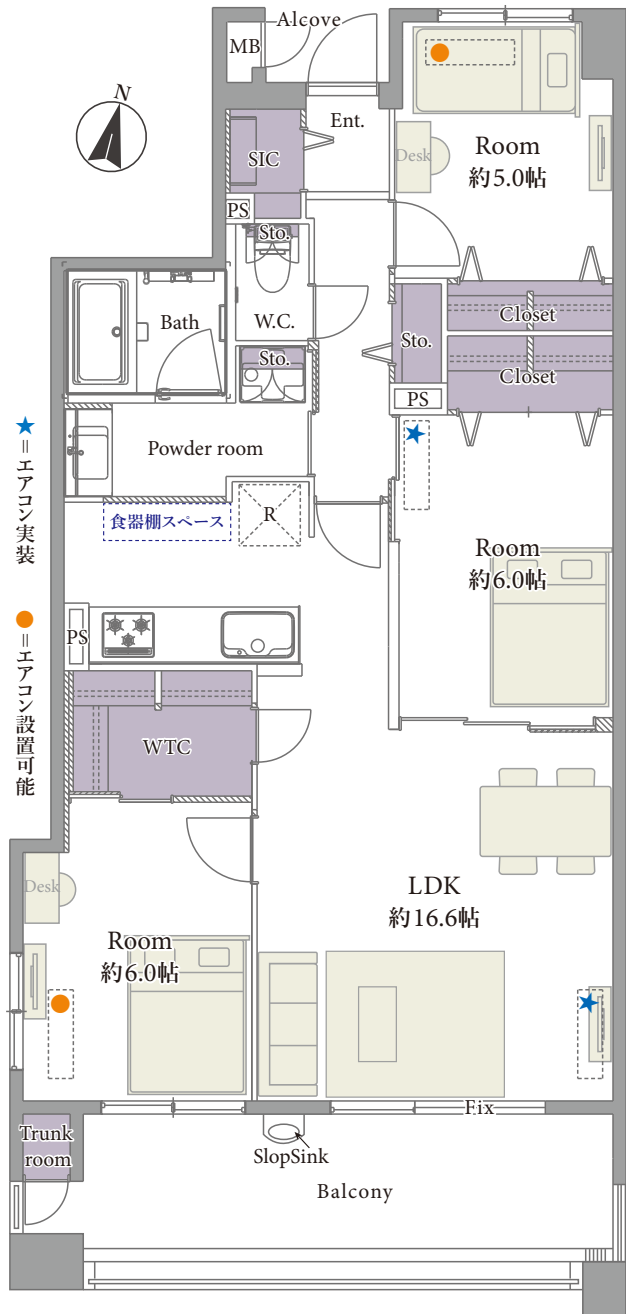
◆アフターサービス保証付  
弊社独自のアフターサービス保証書を発行(最大10年保証)  
※物件により保証期間は異なります

◆専用ダイヤルを設置  
ご購入後の不具合に備えて、アフターサービス専用ダイヤルをご用意しております



未来図III  
Mirai's Renovation

## 商業施設が充実した多世代が住みやすい街 “獨協大学前”に住まう



※画像はイメージです。実際の家具配置とは異なる場合がございます。

◆ペット飼育可(細則有)

◆スロップシンク有

◆収納スペースも充実!

◆WTC・SIC有

◆トランクルーム有

令和5年3月30日グランドオープン!

『TOBU icourt』(トープイコート)

飲食店から生活便利店舗まで勢揃いの商業施設が生活圏内! 公園と隣接した『ピクニックテラスゾーン』も人気です!

▶「獨協大学前」駅より徒歩12分

【その他周辺環境】

東武ストア 草加中根店……………徒歩2分

ドラッグセイムス 弁天町店……………徒歩3分

セブンイレブン 草加弁天1丁目店……………徒歩6分

ローソン 草加弁天六丁目店……………徒歩7分

### 新規リフォーム内容

- システムキッチン
- 洗面化粧台、洗濯水栓、防水パン
- リフォームフロア、建具、収納棚、レースカーテン、壁・天井クロス
- ユニットバス
- トイレ(温水洗浄機能付)
- リフォームフロア、建具、収納棚、レースカーテン、壁・天井クロス
- フロアタイル、エアコン(2基)、照明器具、スイッチ・コンセント
- ハウスクリーニング

※上記内容と現況が異なる場合は、現況優先とさせていただきます。



アクセス

東武スカイツリーライン

「獨協大学前(草加松原)」駅徒歩10分

「獨協大学前(草加松原)」駅から

▶「北千住」駅まで19分

▶「上野」駅まで29分

物件概要

令和5年6月1日現在

|         |                                  |
|---------|----------------------------------|
| ■住居表示   | 埼玉県草加市弁天1丁目2-7                   |
| ■構造     | 鉄筋コンクリート造<br>7階建2階部分             |
| ■土地権利   | 所有権                              |
| ■築年月    | 平成15年11月                         |
| ■管理費    | 月額11,700円                        |
| ■修繕積立金  | 月額19,930円                        |
| ■管理形態   | 全部委託(通勤)/株式会社東急コミュニティー           |
| ■施工会社   | 三平建設株式会社                         |
| ■総戸数    | 60戸                              |
| ■現況     | 空室                               |
| ■引渡日    | 即可(残代金決済後)                       |
| ■駐車場    | 空有/月額900円~6,500円 ※賃借人使用可(契約も賃借可) |
| ■バイク置場  | 空無/月額500円                        |
| ■駐輪場    | 空有/月額1,000円                      |
| ■事務所利用  | 不可                               |
| ■ペット飼育  | 可(細則有)                           |
| ■オートロック | 有                                |
| ■エレベーター | 有                                |

【フラット35】利用可 ※諸条件有

【ローン返済例 借入額: 3,199万円】

借入先/三井住友銀行  
借入期間/35年  
金利/0.525%(変動金利) 頭金**0円** 月々約 **83,395円**  
 提携金融機関の条件に満たない場合、融資の一部又は全部をご利用頂けない場合があります。又、金利は令和6年1月22日時点での店頭金利2.475%から全期間1.95%金利優遇を受けた場合であり、審査の結果上記の金利優遇を受けられない場合があります。  
 ※購入に際しては別途諸経費がかかります  
 ※資金計算の詳細については、担当までお気軽にお問い合わせ下さい

※税込価格とは、建物についての消費税を含んだ額です ※最終取引時の司法書士は当社指定と致します ※本図面および方位は現況を優先とします