

ロイヤルステージ武蔵中原 102号室

3DK+3Closet

専有面積(壁芯) / 55.96㎡(約16.92坪)
バルコニー面積 / 6.61㎡(約1.99坪)

【内装完了】すぐにご入居いただけます

販売価格 **2,799万円** (税込)

新耐震基準

陽当り良好

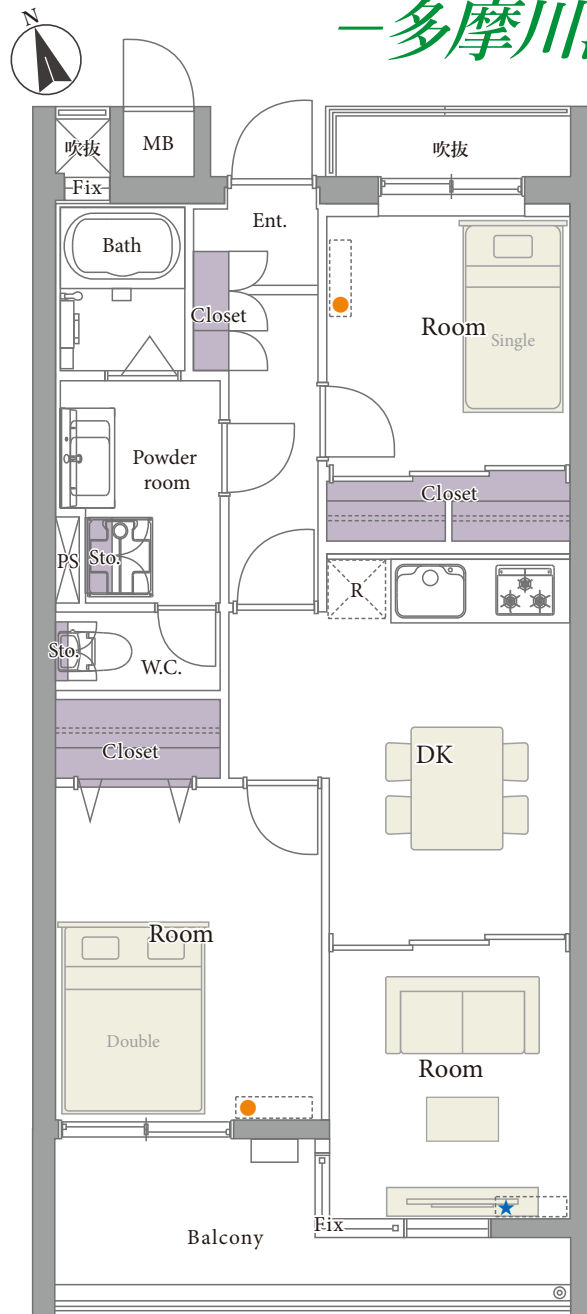
通風良好

複数路線利用可

追焚き機能付

浴室換気乾燥暖房機

約43万㎡の敷地を誇る“等々力緑地”至近! —多摩川河川敷も近い自然豊かな住環境—



■「小杉駅前(武蔵小杉駅前)」方面
■「溝の口駅」方面

バス停が徒歩圏内に有!

・「黄金塚」バス停.....徒歩2分 ・「上河原」バス停.....徒歩3分

【周辺環境】

- ファミリーマート.....徒歩1分
- ライフ.....徒歩12分
- サンドラッグ.....徒歩10分
- ノジマ.....徒歩11分
- 業務スーパー.....徒歩18分
- 等々力緑地.....徒歩9分



等々力緑地

令和2年5月 大規模修繕工事実施済

【主な修繕履歴】

- 平成25年2月 鉄部塗装工事
- 平成29年1月 集合郵便受け取替工事



〈バーチャルホームステージング〉
※画像はイメージです。実際の家具配置とは異なる場合がございます。

新規リノベーション内容

- システムキッチン
- ユニットバス
- 洗面化粧台、洗濯水栓、防水パン
- トイレ(温水洗浄機能付)
- フローリング、建具・玄関収納、収納棚
- 壁・天井クロス、フロアタイル、エアコン(1基)
- 照明器具、スイッチ・コンセント、ハウスクリーニング

※上記内容と現況が異なる場合は、現況優先とさせていただきます。



360°写真



アクセス

JR南武線「武蔵中原」駅徒歩19分

JR南武線、横須賀線、湘南新宿ライン、東急東横線、目黒線
「武蔵小杉」駅よりバス13分
「黄金塚」バス停下車徒歩2分

物件概要

令和5年3月10日現在

- 住居表示 神奈川県川崎市中原区宮内1丁目7-3
- 構造 鉄筋コンクリート造
4階建1階部分
- 土地権利 所有権
- 築年月 平成2年1月
- 管理費 月額17,830円
- 修繕積立金 月額9,880円
- その他費用 口座振替手数料/月額88円
- 管理形態 全部委託(巡回)/クラシテ株式会社
- 施工会社 ジェクト株式会社
- 総戸数 20戸
- 現況 空室
- 引渡日 即可(残代金決済後)
- 駐車場 空有/月額12,000円
- バイク置場 空有/月額400円(125cc以上不可)※無償ステッカー貼付
- 駐輪場 空有/無償~月額300円※無償ステッカー貼付
- 事務所利用 不可
- ペット飼育 不可
- オートロック 無
- エレベーター 無

【ローン返済例 借入額:2,799万円】

借入先/三井住友銀行
借入期間/35年
金利/0.525%(変動金利) 頭金0円 月々約 **72,967円**

提携金融機関の条件に満たない場合、融資の一部又は全部をご利用頂けない場合があります。又、金利は令和6年2月19日時点での店頭金利2.475%から全期間1.95%金利優遇を受けた場合であり、審査の結果上記の金利優遇を受けられない場合があります。
※購入に際しては別途諸経費がかかります
※資金計算の詳細については、担当までお気軽にお問い合わせ下さい

1R R1 適合物件

ご購入後の安心

- ◆アフターサービス保証付
弊社独自のアフターサービス保証書を発行(最大10年保証)
※物件により保証期間は異なります
- ◆専用ダイヤルを設置
ご購入後の不具合に備えて、アフターサービス専用ダイヤルをご用意しております

※税込価格とは、建物についての消費税を含んだ額です ※最終取引時の司法書士は当社指定と致します ※本図面および方位は現況を優先とします