

# 武蔵境永谷タウンプラザ 404号室

2LDK+2Closet

専有面積(壁芯) / 47.40㎡(約14.33坪)  
バルコニー面積 / 2.88㎡(約0.87坪)

**【内装完了】**すぐにご入居いただけます

販売価格 **2,599万円** (税込)

南東角部屋

陽当り良好

眺望良好

長期修繕計画有

追焚き機能付

食洗機付

浴室換気乾燥暖房機

**1R R1** 適合物件

ご購入後の安心

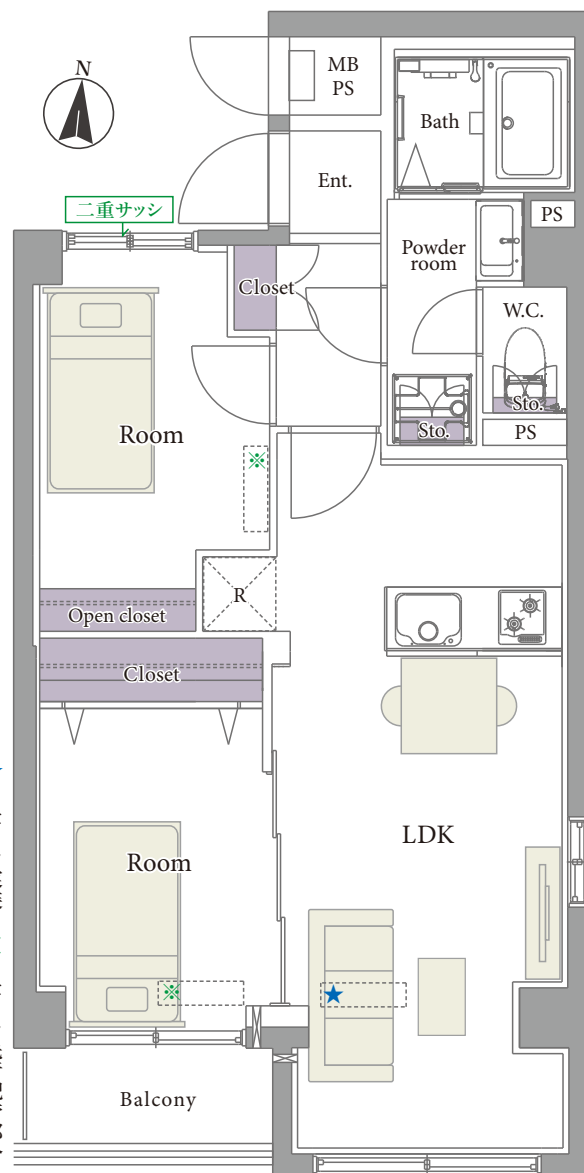
◆アフターサービス保証付  
弊社独自のアフターサービス保証書を発行(最大10年保証)  
※物件により保証期間は異なります

◆専用ダイヤルを設置  
ご購入後の不具合に備えて、アフターサービス専用ダイヤルをご用意しております



## 利便性と緑が充実する武蔵境に住もう!

「武蔵境」駅まで徒歩3分! ◇「吉祥寺」駅まで5分 ◇「新宿」駅まで24分



バルコニーからの眺望

駅前にはBBQ、グランピングが楽しめる『QuOLa』や図書館等の複合機能施設『武蔵野プレイス』有!

駅直結の『Emio』を始め駅前には『クイーンズ伊勢丹』や『イトーヨーカドー』があり買物便利!



武蔵野プレイス

### 【周辺環境】

- ファミリーマート 武蔵境駅南店 ..... 徒歩2分
- クイーンズ伊勢丹 武蔵境店 ..... 徒歩3分
- 成城石井 エミオ武蔵境店 ..... 徒歩3分
- イトーヨーカドー 武蔵境店 ..... 徒歩5分
- クリエイトS・D JR武蔵境西店 ..... 徒歩2分
- 武蔵野境南郵便局 ..... 徒歩6分
- もみじ山公園 ..... 徒歩4分

### 新規リノベーション内容

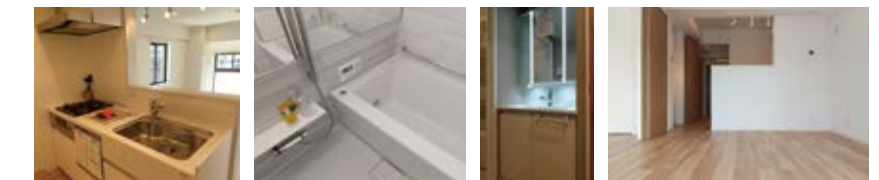
- システムキッチン ■ユニットバス
- 洗面化粧台、洗濯水栓、防水パン
- トイレ(温水洗浄機能付)
- フローリング、建具・玄関収納、収納棚

壁・天井クロス、フロアタイル、エアコン(1基)  
照明器具、スイッチ・コンセント、ハウスクリーニング  
※上記内容と現況が異なる場合は、現況優先とさせていただきます。

360°写真



〈バーチャルホームステージング〉  
※画像はイメージです。実際の家具配置とは異なる場合がございます。



### アクセス

JR 中央線、西武多摩川線「武蔵境」駅徒歩3分

### 物件概要

令和5年5月20日現在

- 住居表示 東京都武蔵野市境南町3丁目1-6
- 構造 鉄筋コンクリート造  
5階建4階部分
- 土地権利 所有権
- 築年月 昭和56年3月
- 管理費 月額19,500円
- 修繕積立金 月額19,500円
- 管理形態 全部委託(巡回)/永谷建物管理株式会社
- 施工会社 東急建設株式会社
- 総戸数 21戸
- 現況 空室
- 引渡日 即可(残代金決済後)
- 駐車場 無
- バイク置場 空無/月額800円(オートバイ)
- 駐輪場 空無/月額300円
- 事務所利用 不可
- ペット飼育 不可
- オートロック 無
- エレベーター 無

**【フラット35】**利用可 ※諸条件有

【ローン返済例 借入額:2,599万円】

借入先/三井住友銀行  
借入期間/35年  
金利/0.525%(変動金利) 頭金**0円** 月々約 **67,753円**  
提携金融機関の条件に満たない場合、融資の一部又は全部をご利用頂けない場合があります。又、金利は令和6年4月1日時点での店頭金利2.475%から全期間1.95%金利優遇を受けた場合であり、審査の結果上記の金利優遇を受けられない場合があります。  
※購入に際しては別途諸経費がかかります  
※資金計算の詳細については、担当までお気軽にお問い合わせ下さい

※税込価格とは、建物についての消費税を含んだ額です ※最終取引時の司法書士は当社指定と致します ※本図面および方位は現況を優先とします