

サンマンションアトレ御棚町 202号室

4LDK+5Closet

専有面積(壁芯) / 82.43㎡(約24.93坪)

バルコニー面積 / 14.54㎡(約4.39坪)

室外機置場面積 / 0.97㎡(約0.29坪)

販売価格 3,799万円(税込)

新耐震基準

長期修繕計画有

オートロック付

角部屋

ペット飼育可

両面バルコニー

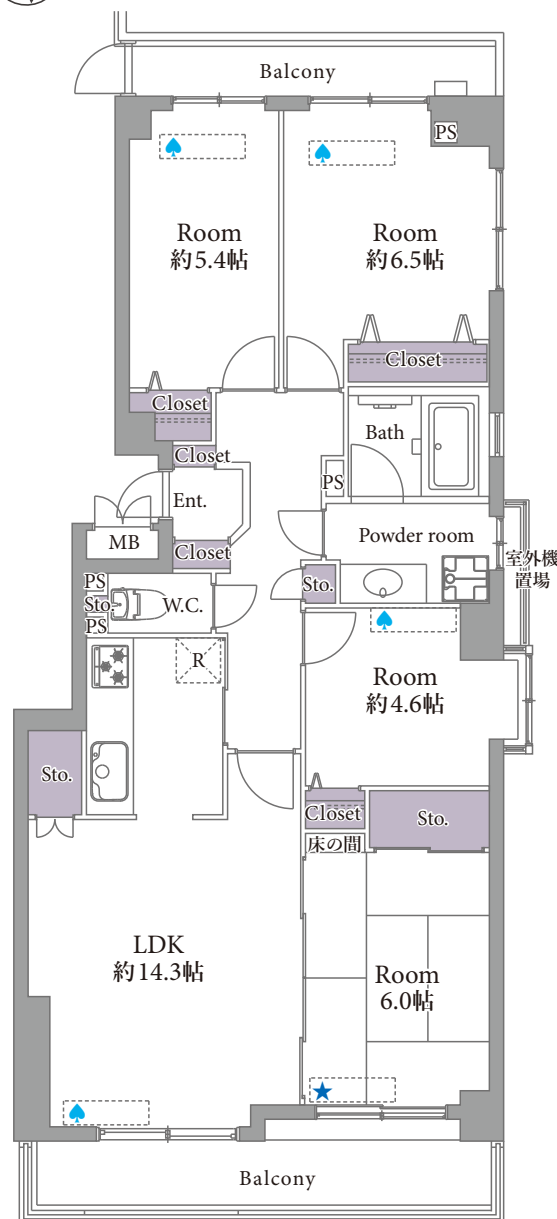
R1 適合物件

ご購入後の安心——
◆アフターサービス保証付
弊社独自のアフターサービス保証書を発行(最大10年保証)
※物件により保証期間は異なります
◆専用ダイヤルを設置
ご購入後の不具合に備えて、アフターサービス専用ダイヤルをご用意しております



歴史と文化の街「覚王山」に住もう

南傾斜・高台・角部屋につき陽当り・眺望・風通良好!



両面バルコニー
専有面積80㎡超
平成26年3月
大規模修繕工事実施済

- ◇ペット飼育可(細則有)
- ◇敷地内駐車場空き有

- 【周辺環境】
- 覚王山フロンテ 徒歩9分
 - ローソン 覚王山店 徒歩9分
 - ファミリーマート 千種田代本通四丁目店 .. 徒歩10分
 - ヤマナカ 安田店 徒歩12分
 - 名古屋覚王山郵便局 徒歩8分
 - ワイワイこどもクリニック 徒歩3分
 - 名古屋市立田代小学校 徒歩10分
 - 名古屋市立城山中学校 徒歩12分



- ### 新規リノベーション内容
- システムキッチン ■ユニットバス
 - 洗面化粧台、洗濯水栓、防水パン ■トイレ(温水洗浄機能付)
 - フローリング、建具・玄関収納、収納棚、畳表替、襖、障子、エアコン(1基)、クッションフロア
 - 壁・天井クロス、フロアタイル、照明器具、スイッチ・コンセント、ハウスクリーニング
- ※上記内容と現況が異なる場合は、現況優先とさせていただきます。

- ### アクセス
- 名古屋市営地下鉄東山線「覚王山」駅徒歩9分
 - 名古屋市営地下鉄東山線「池下」駅徒歩12分
 - 名古屋市営地下鉄桜通線「吹上」駅徒歩21分

- ### 物件概要
- 令和5年9月28日現在
- 住居表示 愛知県名古屋市千種区御棚町3丁目27-2
 - 構造 鉄筋コンクリート造
5階建2階部分
 - 土地権利 所有権
 - 築年月 平成12年2月
 - 管理費 月額13,430円
 - 修繕積立金 月額21,430円
 - 管理形態 全部委託(巡回)/株式会社三交コミュニティ
 - 施工会社 三井建設株式会社
 - 総戸数 16戸
 - 現況 空室
 - 引渡日 即可(残代金決済後)
 - 駐車場 空有/月額13,000~15,000円
(原則1住戸につき1台、空きがある場合は1住戸2台まで可)
 - バイク置場 無
 - 駐輪場 空有/無償
 - 事務所利用 不可
 - ペット飼育 可(細則有)
 - オートロック 有
 - エレベーター 有

【ローン返済例 借入額: 3,799万円】

借入先/三井住友銀行
借入期間/35年
金利/0.525%(変動金利) 頭金 0円 月々約 99,036円

提携金融機関の条件に満たない場合、融資の一部又は全部をご利用頂けない場合があります。又、金利は令和6年7月8日時点での店頭金利2.475%から全期間1.95%金利優遇を受けた場合であり、審査の結果上記の金利優遇を受けられない場合があります。
※購入に際しては別途諸経費がかかります
※資金計算の詳細については、担当までお気軽にお問い合わせ下さい

※税込価格は、建物についての消費税を含んだ額です ※最終取引時の司法書士は当社指定と致します ※本図面および方位は現況を優先とします