

グリーンキャピタル赤羽 601号室

1LDK+2Closet

専有面積(壁芯) / 39.15㎡(約11.84坪)
バルコニー面積 / 11.07㎡(約3.34坪)

【内装完了】すぐにご入居いただけます

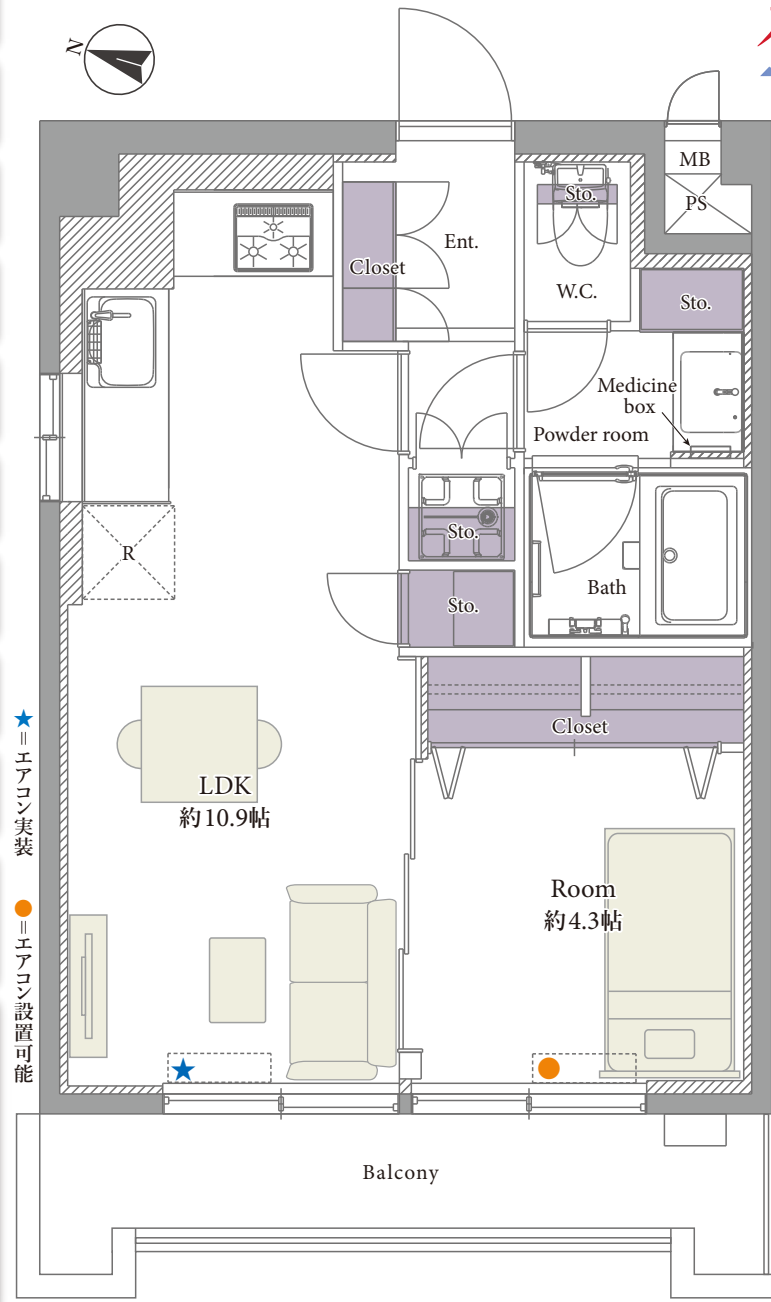
販売価格 **2,899万円** (税込)

にぎわう“赤羽一番街商店街”内に立地する 利便性に富んだ住環境

- 角部屋
- キッチン採光有
- エレベーター有
- 駅徒歩5分圏内
- 複数路線利用可
- 商業施設充実
- 修繕履歴有
- 追焚き機能付
- 食洗機付
- 浴室換気乾燥暖房機

1R R1 適合物件

ご購入後の安心
◆アフターサービス保証付
弊社独自のアフターサービス保証書を発行(最大10年保証)
※物件により保証期間は異なります
◆専用ダイヤルを設置
ご購入後の不具合に備えて、アフターサービス専用ダイヤルをご用意しております



★ 駅前には大規模商業施設が充実!

- 【周辺環境】
- セブンイレブン 徒歩1分
 - まいばすけっと 徒歩5分
 - イトーヨーカドー 徒歩7分
 - ダイエー 徒歩9分
 - ダイソー 徒歩6分
 - ビバホーム 徒歩6分



★ 2駅7路線利用可でアクセス良好!

- 「赤羽」駅 ▶ 「新宿」駅まで14分
「東京」駅まで17分
- 「赤羽岩淵」駅 ▶ 「飯田橋」駅まで20分



新規リノベーション内容

- システムキッチン
- 洗面化粧台
- ユニットバス
- トイレ(温水洗浄機能付)
- フローリング、建具・玄関収納、収納棚、洗濯水栓、防水パン
- 壁・天井クロス、フロアタイル、エアコン(1基)、照明器具
- スイッチ・コンセント、ハウスクリーニング

※上記内容と現況が異なる場合は、現況優先とさせていただきます。

360°写真

アクセス

JR 京浜東北線、埼京線、湘南新宿ライン、高崎線、宇都宮線
「赤羽」駅徒歩3分

東京メトロ南北線、埼玉高速鉄道線「赤羽岩淵」駅徒歩4分

物件概要 令和5年6月23日現在

■ 住居表示	東京都北区赤羽1丁目42-2
■ 構造	鉄筋コンクリート造 7階建6階部分
■ 土地権利	所有権
■ 築年月	昭和53年3月
■ 管理費	月額10,580円
■ 修繕積立金	月額6,950円
■ 管理形態	全部委託(通勤)/伊藤忠アーバンコミュニティ株式会社
■ 施工会社	丹勢建設株式会社
■ 総戸数	44戸
■ 現況	空室
■ 引渡日	即可(残代金決済後)
■ 駐車場	無
■ バイク置場	無
■ 駐輪場	空有/年額1,200円※無償ステッカー貼付
■ 事務所利用	不可
■ ペット飼育	不可
■ オートロック	無
■ エレベーター	有

【ローン返済例 借入額: 2,899万円】

借入先/三井住友銀行
借入期間/35年
金利/0.525%(変動金利) 頭金 **0円** 月々約 **75,574円**

提携金融機関の条件に満たない場合、融資の一部又は全部をご利用頂けない場合があります。又、金利は令和6年1月22日時点での店頭金利2.475%から全期間1.95%金利優遇を受けた場合であり、審査の結果上記の金利優遇を受けられない場合があります。
※購入に際しては別途諸経費がかかります
※資金計算の詳細については、担当までお気軽にお問い合わせ下さい

※税込価格とは、建物についての消費税を含んだ額です ※最終取引時の司法書士は当社指定と致します ※本図面および方位は現況を優先とします