

ビューパレス志賀 202号室

3LDK+4Closet

専有面積(壁芯) / 70.56㎡(約21.34坪)
バルコニー面積 / 12.60㎡(約3.81坪)

【内装完了】すぐにご入居いただけます

販売価格 **2,499万円** (税込)

新耐震基準

外壁タイル貼

南向き

陽当り良好

宅配BOX有

オートロック付

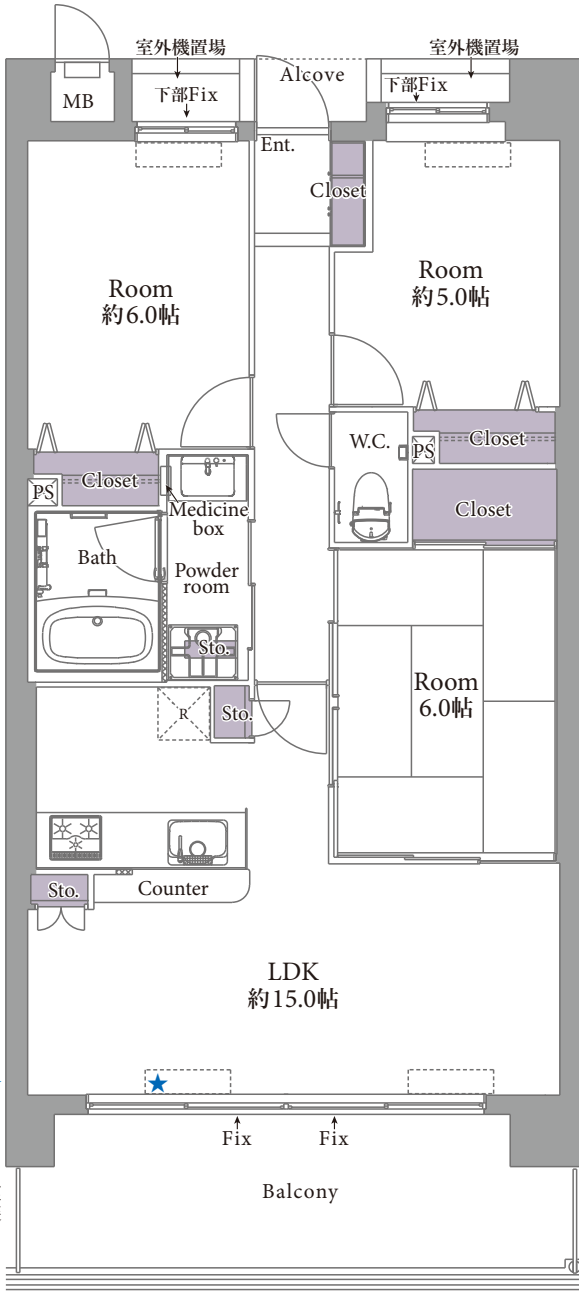
複数路線利用可

1R R1 適合物件

ご購入後の安心
◆アフターサービス保証付
弊社独自のアフターサービス保証書を発行(最大10年保証)
※物件により保証期間は異なります
◆専用ダイヤルを設置
ご購入後の不具合に備えて、アフターサービス専用ダイヤルをご用意しております



スーパーが周辺に複数あり買物至便!

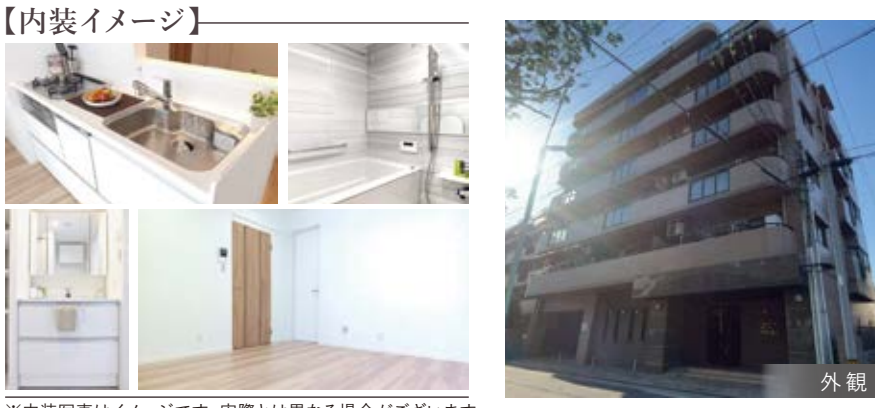


- ◆ピアゴラフーズコア黒川店 …… 徒歩7分
- ◆フィールエクボ辻町店 …… 徒歩12分

【その他周辺環境】
ファミリーマート …… 徒歩2分 コーナン …… 徒歩13分
Vドラッグ …… 徒歩5分 東志賀公園 …… 徒歩4分

- 敷地外駐車場 複数空き区画有(令和5年7月4日現在)
- ランニングコスト(管理費+修繕積立金)が6,870円!

主な修繕履歴	平成22年	大規模修繕工事
	令和5年	共用部照明LED化



新規リフォーム内容

- システムキッチン ■ユニットバス
- 洗面化粧台、洗濯水栓、防水パン ■トイレ(温水洗浄機能付)
- フローリング、玄関収納、収納棚、畳表替、襖、壁・天井クロス、フロアタイル
- エアコン(1基)、照明器具、スイッチ・コンセント、ハウスクリーニング

※上記内容と現況が異なる場合は、現況優先とさせていただきます。

アクセス

- 名古屋市営地下鉄名城線「黒川」駅 徒歩12分
- 名古屋市営地下鉄名城線「志賀本通」駅 徒歩12分
- 名鉄小牧線「上飯田」駅 徒歩17分

物件概要 令和5年7月21日現在

- 住居表示 愛知県名古屋市北区志賀町5丁目45
- 構造 鉄筋コンクリート造
6階建2階部分
- 土地権利 所有権
- 築年月 平成9年3月
- 管理費 月額2,500円
- 修繕積立金 月額4,370円
- 管理形態 全部委託/ミソノサービス株式会社
- 施工会社 住友建設株式会社
- 総戸数 14戸
- 現況 空室
- 引渡日 即可(残代金決済後)
- 駐車場 空無/月額12,000円※令和5年5月22日現在
- バイク置場 無
- 駐輪場 空有/無償※ステッカー貼付:200円/枚
- 事務所利用 不可
- ペット飼育 不可
- オートロック 有
- エレベーター 有

【ローン返済例 借入額:2,499万円】

借入先/三井住友銀行
借入期間/35年
金利/0.525%(変動金利) 頭金 **0円** 月々約 **65,146円**

提携金融機関の条件に満たない場合、融資の一部又は全部をご利用頂けない場合があります。又、金利は令和6年1月8日時点での店頭金利2.475%から全期間1.95%金利優遇を受けた場合であり、審査の結果上記の金利優遇を受けられない場合があります。
※購入に際しては別途諸経費がかかります
※資金計算の詳細については、担当までお気軽にお問い合わせ下さい

※税込価格とは、建物についての消費税を含んだ額です ※最終取引時の司法書士は当社指定と致します ※本図面および方位は現況を優先とします