

パテラ磯子II 501号室

※建築基準法上の表記は1SLDKとなります
2LDK+3Closet

専有面積(壁芯) / 53.69㎡(約16.24坪)
 バルコニー面積 / 3.68㎡(約1.11坪)

【内装完了】すぐにご入居いただけます

販売価格 **3,299万円** (税込)

平成23年築

角部屋

ペット飼育可

オートロック付

長期修繕計画有

宅配BOX有

2駅2路線利用可

追焚き機能付

浴室換気乾燥暖房機

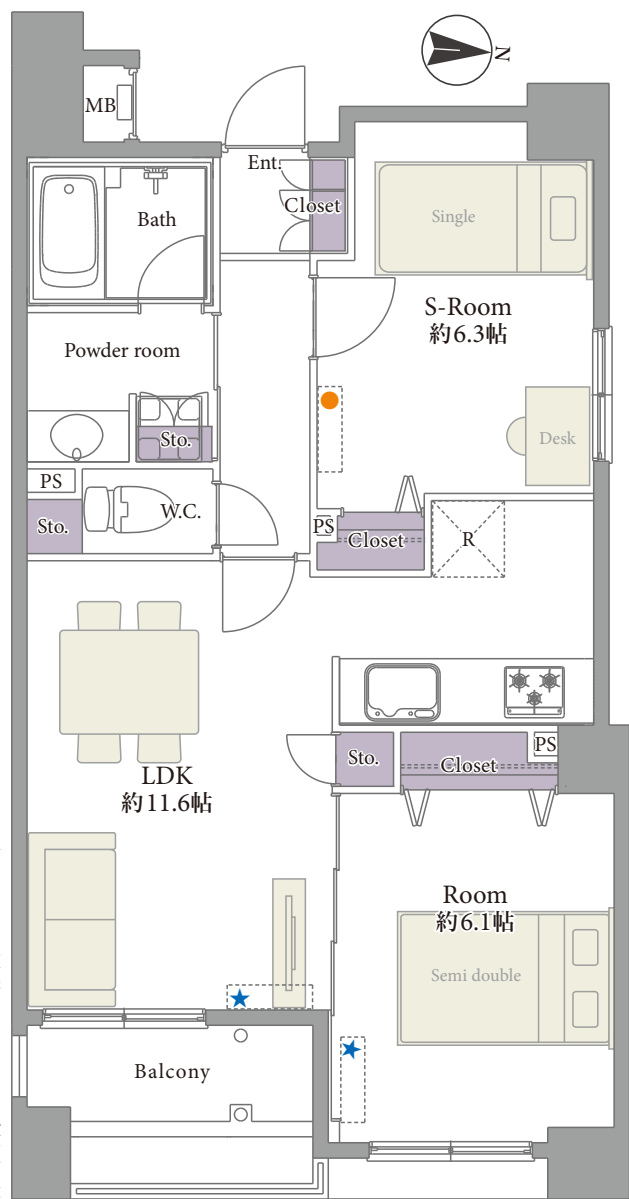
1R R1 適合物件

ご購入後の安心

◆**アフターサービス保証付**
 弊社独自のアフターサービス保証書を発行(最大10年保証)
 ※物件により保証期間は異なります

◆**専用ダイヤルを設置**
 ご購入後の不具合に備えて、アフターサービス専用ダイヤルをご用意しております

平成23年築! JR根岸線「磯子」駅利用可! 買物便利で都心、主要駅へのアクセスが魅力!



★ エアコン実装
 ● エアコン設置可能

「磯子」駅から ▶ 「横浜」駅まで直通 15分
 「品川」駅・「東京」駅にもダイレクトアクセス



外観



エントランス

【周辺環境】

ヨークマート 磯子店 徒歩6分 ドラッグセイムス横浜磯子店 .. 徒歩8分
 ピーコックストア 磯子店 徒歩8分 磯子区役所 徒歩12分
 京急ストア 屏風浦店 徒歩5分 関東病院 徒歩2分

新規リフォーム内容

令和5年12月2日完了

- システムキッチン ■ ユニットバス
- 洗面化粧台、洗濯水栓、防水パン
- トイレ(温水洗浄機能付)
- フローリング、建具・玄関収納
- 収納棚、壁・天井クロス
- フロアタイル、エアコン(2基)
- レースカーテン、照明器具一部
- スイッチ・コンセント、ハウスクリーニング

※上記内容と現況が異なる場合は、現況優先とさせていただきます。

360°写真



〈バーチャルホームステージング〉
 ※画像はイメージです。
 実際の家具配置とは異なる場合がございます。



物件概要

令和5年8月29日現在

- 住居表示 神奈川県横浜市磯子区森3丁目3-1
- 構造 鉄筋コンクリート造
7階建5階部分
- 土地権利 所有権
- 築年月 平成23年8月
- 管理費 月額12,510円
- 修繕積立金 月額14,500円
- その他費用 インターネット使用料/月額2,090円
- 管理形態 全部委託(巡回)/新日本住管株式会社
- 施工会社 多田建設株式会社
- 総戸数 25戸
- 現況 空室
- 引渡日 即可(残代金決済後)
- 駐車場 空無/月額15,000円
- バイク置場 空有/月額1,000円
- 駐輪場 空有/月額300円※ステッカー貼付
- 事務所利用 不可
- ペット飼育 可(細則有)
ペットクラブ/月額500円
- オートロック 有
- エレベーター 有

【フラット35】利用可 ※諸条件有

【ローン返済例 借入額: 3,299万円】

借入先/三井住友銀行
 借入期間/35年
 金利/0.525%(変動金利) 頭金 **0円** 月々約 **86,002円**

提携金融機関の条件に満たない場合、融資の一部又は全部をご利用頂けない場合があります。又、金利は令和6年2月19日時点での店頭金利2.475%から全期間1.95%金利優遇を受けた場合であり、審査の結果上記の金利優遇を受けられない場合があります。
 ※購入に際しては別途諸経費がかかります
 ※資金計算の詳細については、担当までお気軽にお問い合わせ下さい

※税込価格とは、建物についての消費税を含んだ額です ※最終取引時の司法書士は当社指定と致します ※本図面および方位は現況を優先とします