

吉祥寺ハイム 205号室

3LDK+2Closet+3WIC+DEN+SIC

専有面積(壁芯) / 97.72㎡(約29.56坪)
バルコニー面積 / 13.50㎡(約4.08坪)

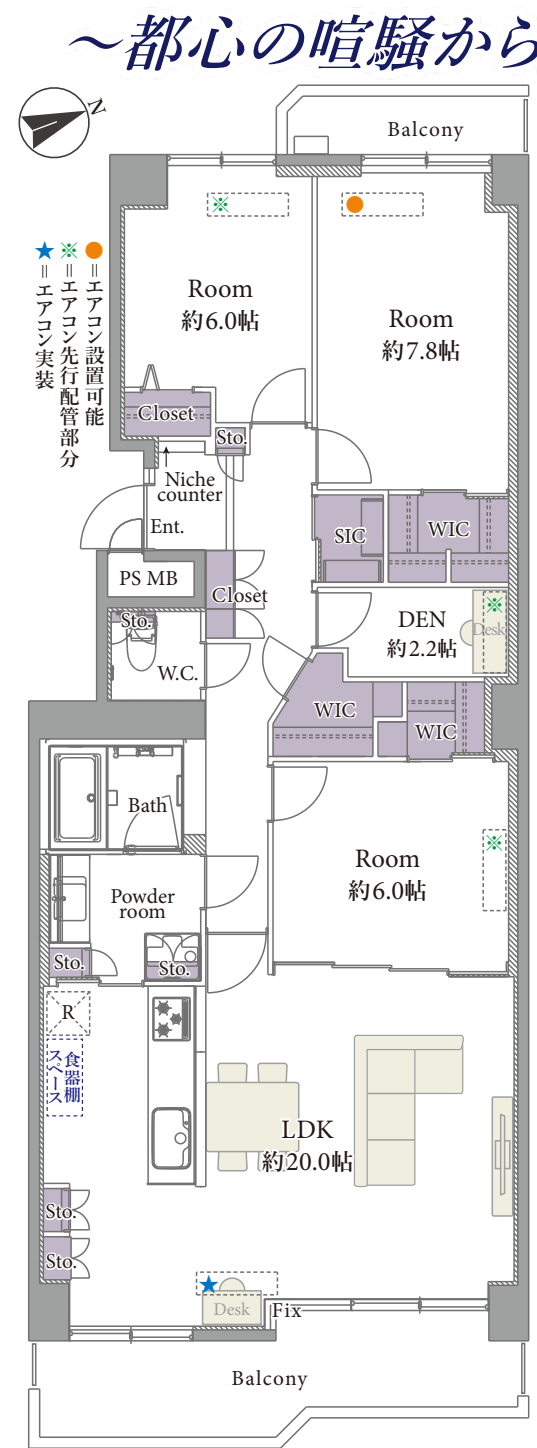
新耐震基準物件
住友商事(旧)分譲
長期修繕計画有
松村組(旧)施工

【内装完了】すぐにご入居いただけます
販売価格 **7,599万円** (税込)

- 外壁タイル貼
- オートロック付
- 宅配BOX有
- 両面バルコニー
- 管理人週6勤務
- LDK20帖・全居室6帖以上
- 独立ワークスペース付 (DEN 約2.2帖)
- キッチン⇄洗面室 便利な回遊動線
- 追焚き機能付
- 食洗機付
- 浴室換気乾燥暖房機

1R R1 適合物件

ご購入後の安心
◆アフターサービス保証付
弊社独自のアフターサービス保証書を発行(最大10年保証)
※物件により保証期間は異なります
◆専用ダイヤルを設置
ご購入後の不具合に備えて、アフターサービス専用ダイヤルをご用意しております



～都心の喧騒から離れた長閑な住宅街の邸宅に住まう～



- ### 新規リノベーション内容
- システムキッチン
 - ユニットバス
 - 洗面化粧台、洗濯水栓、防水パン
 - トイレ(温水洗浄機能付)
 - 床貼替、建具・玄関収納、収納棚、壁・天井クロス
 - フロアタイル、エアコン(1基)、照明器具
 - スイッチ・コンセント、ハウスクリーニング
- ※上記内容と現況が異なる場合は、現況優先とさせていただきます。



ペット飼育可 (細則有)

【主な修繕履歴】

平成23年7月 大規模修繕工事 実施済

平成27年10月 エントランス前等改修工事
平成26年8月 インターホン改修
平成24年8月 エレベーター改修工事
平成30年8月 防犯カメラ更新工事 他

アクセス

JR 中央総武線、中央線快速「三鷹」駅徒歩15分
JR 中央総武線、中央線快速、京王井の頭線「吉祥寺」駅徒歩19分
JR 中央総武線、中央線快速、京王井の頭線「吉祥寺」駅よりバス6分
「北町四丁目」バス停下車徒歩1分

- ### 物件概要
- 令和6年3月8日現在
- 住居表示 東京都武蔵野市中町3丁目17-15
 - 構造 鉄筋コンクリート造7階建2階部分
 - 土地権利 所有権
 - 築年月 昭和58年2月
 - 管理費 月額18,520円
 - 修繕積立金 月額19,430円
 - 固都税年額 134,799円(令和5年)
 - 管理形態 全部委託(通勤)/住商建物株式会社
 - 施工会社 株式会社松村組
 - 総戸数 53戸
 - 現況 空室
 - 引渡日 即可(残代金決済後)
 - 駐車場 空無/月額16,000円～33,000円
 - バイク置場 無
 - 駐輪場 空有/月額400円
 - 事務所利用 不可
 - ペット飼育 可(細則有)
 - オートロック 有
 - エレベーター 有



【フラット35】利用可 ※諸条件有

【ローン返済例 借入額:7,599万円】

借入先/三井住友銀行
借入期間/35年
金利/0.525%(変動金利) 頭金 **0円** 月々約 **198,099円**

提携金融機関の条件に満たない場合、融資の一部又は全部をご利用頂けない場合があります。又、金利は令和6年4月22日時点での店頭金利2.475%から全期間1.95%金利優遇を受けた場合であり、審査の結果上記の金利優遇を受けられない場合があります。
※購入に際しては別途諸経費がかかります
※資金計算の詳細については、担当までお気軽にお問い合わせ下さい

※税込価格とは、建物についての消費税を含んだ額です ※最終取引時の司法書士は当社指定と致します ※本図面および方位は現況を優先とします