

藤和ライブタウン鷺沼東ステージ・I 210号室

【内装完了】すぐにご入居いただけます

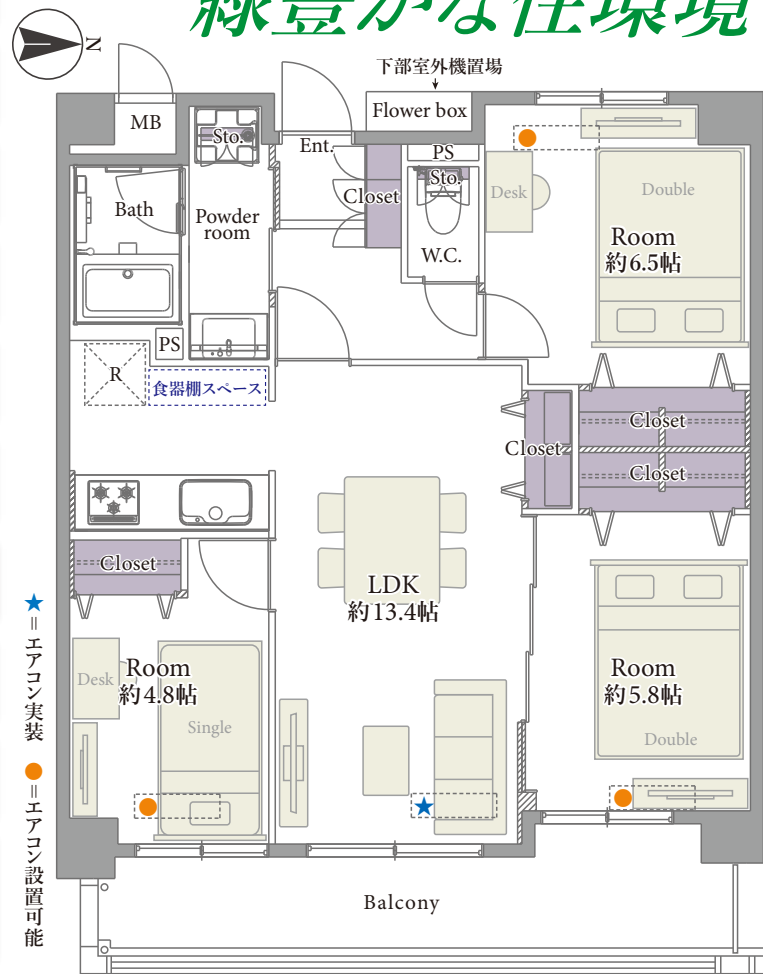
3LDK+5Closet

専有面積(壁芯) / 69.44㎡(約21.00坪)
バルコニー面積 / 9.69㎡(約2.93坪) 室外機置場面積 / 0.47㎡(約0.14坪)

販売価格 **2,899万円** (税込)

- 新耐震基準
- 長期修繕計画有
- オートロック付
- ペット飼育可
- 全室収納有
- 全室採光有
- 全室エアコン設置可
- 追焚き機能付
- 食洗機付
- 浴室換気乾燥暖房機

近隣に公園が多く 緑豊かな住環境



★IIエアコン実装
●IIエアコン設置可能



オートロック付

ペット飼育可(細則有)

長期修繕計画表有

令和3年12月
大規模修繕工事实施済



〈バーチャルホームステージング〉
※画像はイメージです。実際の家具配置とは異なる場合がございます。

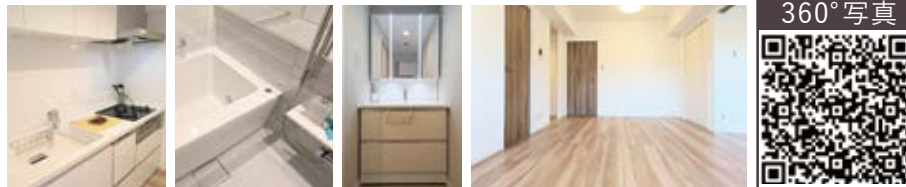
「南野川」バス停、「和田八幡宮下」バス停 徒歩3分!
「鷺沼」駅行きのバス多数有! 「南野川」~「鷺沼」駅
平日7時台約15本運行

- 【周辺環境】
- ファミリーマート 川崎南野川店・・・徒歩3分
 - ローソン 宮前南野川店・・・徒歩5分
 - クリエイトSD川崎南野川店・・・徒歩3分
 - 川崎市立南野川小学校・・・徒歩5分
- 【公園】
- 野川けやき公園・・・徒歩2分
 - 東山田公園・・・徒歩5分
 - 野川ふれあいの森・・・徒歩9分
 - 東山田そよかぜ公園・・・徒歩11分

新規リフォーム内容

- システムキッチン
- 洗面化粧台、洗濯水栓、防水パン
- フローリング、建具・玄関収納、収納棚、壁・天井クロス
- ユニットバス
- トイレ(温水洗浄機能付)
- フロアタイル、エアコン(1基)、照明器具、スイッチ・コンセント
- レースカーテン、ハウスクリーニング

※上記内容と現況が異なる場合は、現況優先とさせていただきます。



- アクセス
- 東急田園都市線「鷺沼」駅よりバス12分
「南野川」バス停下車徒歩3分
 - グリーンライン、ブルーライン「センター北」駅よりバス10分
「美里橋前」バス停下車徒歩2分
 - JR南武線、湘南新宿ライン、横須賀線、埼京線直通、相鉄線直通、東急東横線、目黒線
「武蔵小杉」駅よりバス25分
「和田八幡宮下」バス停下車徒歩3分

物件概要

令和5年10月26日現在

■ 住居表示	神奈川県川崎市宮前区南野川2丁目28-10
■ 構造	鉄筋コンクリート造 地下1階付6階建2階部分
■ 土地権利	所有権
■ 築年月	平成8年11月
■ 管理費	月額13,530円
■ 修繕積立金	月額16,920円
■ 管理形態	全部委託(通勤)/三菱地所コミュニティ株式会社
■ 施工会社	株式会社浅沼組
■ 総戸数	53戸
■ 現況	空室
■ 引渡日	即可(残代金決済後)
■ 駐車場	空有/月額12,000円~12,960円
■ バイク置場	空無/月額1,000円※ステッカー貼付
■ 駐輪場	空有/月額200円~400円(1住戸1台)※ステッカー貼付
■ 事務所利用	不可
■ ペット飼育	可(細則有)
■ オートロック	有
■ エレベーター	有

【フラット35】利用可 ※諸条件有

【ローン返済例 借入額:2,899万円】

借入先/三井住友銀行
借入期間/35年
金利/0.525%(変動金利) 頭金 **0円** 月々約 **75,574円**

提携金融機関の条件に満たない場合、融資の一部又は全部をご利用頂けない場合があります。又、金利は令和6年2月26日時点での店頭金利2.475%から全期間1.95%金利優遇を受けた場合であり、審査の結果上記の金利優遇を受けられない場合があります。
※購入に際しては別途諸経費がかかります
※資金計算の詳細については、担当までお気軽にお問い合わせ下さい

※税込価格とは、建物についての消費税を含んだ額です ※最終取引時の司法書士は当社指定と致します ※本図面および方位は現況を優先とします