

レゾンシティ御幸本町 1002号室

3LDK+2Closet+2WIC

専有面積(壁芯) / 81.58㎡(約24.67坪) トランクルーム面積(専有面積に含む) / 0.82㎡(約2.71坪)
バルコニー面積 / 23.11㎡(約6.99坪)

【内装完了】すぐにご入居いただけます

販売価格 2,699万円(税込)

免震構造

宅配BOX有

ペット飼育可

オートロック付

眺望良好

陽当り良好

三方角部屋

浴室換気乾燥暖房機

1R R1 適合物件

ご購入後の安心

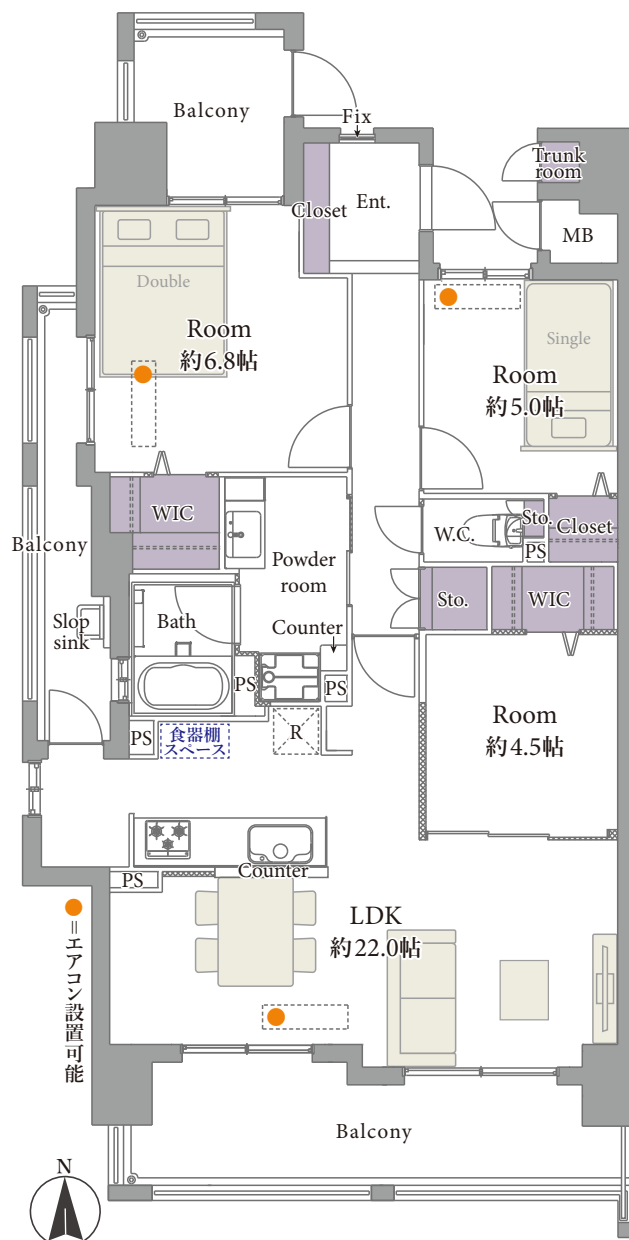
◆アフターサービス保証付
弊社独自のアフターサービス保証書を発行(最大10年保証)
※物件により保証期間は異なります

◆専用ダイヤルを設置
ご購入後の不具合に備えて、アフターサービス専用ダイヤルをご用意しております

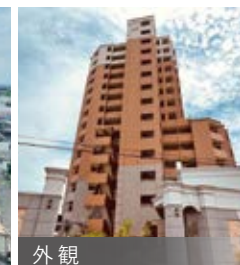


開放的な眺望! 80㎡越えのリフォーム済物件!

南西角部屋 3面バルコニー ペット飼育可 ※犬および猫1頭以内(成獣時体高30cm程度)



バルコニーからの眺望



外観

【周辺アクセス】

トヨタ自動車株式会社 本社 車5分 豊田市駅 車16分
豊田IC 車14分

【周辺環境】

トヨタ生協 メグリア本店 徒歩9分 豊田市立大林小学校 徒歩8分
えぶろん 大林店 徒歩8分 豊田市立末野原中学校 徒歩16分
ファミリーマート 豊田豊栄町店 徒歩7分 大林公園 徒歩6分

内装施工完了済!



新規リノベーション内容

- システムキッチン ■ユニットバス ■洗面化粧台、洗濯水栓、防水パン
- トイレ(温水洗浄機能付)
- フローリング、建具、収納棚、壁・天井クロス、フロアタイル、照明器具
スイッチ、ハウスクリーニング

※上記内容と現況が異なる場合は、現況優先とさせていただきます。

アクセス

愛知環状鉄道線「三河豊田」駅徒歩12分

物件概要

令和5年5月28日現在

- 住居表示 愛知県豊田市御幸本町6丁目104-10
- 構造 鉄筋コンクリート造
14階建10階部分
- 土地権利 所有権
- 築年月 平成18年8月
- 管理費 月額6,000円
- 修繕積立金 月額15,900円
- 固都税年額 133,162円(令和6年度)
- 管理形態 全部委託(通勤)/株式会社東海トラスト
- 施工会社 徳倉建設株式会社
- 総戸数 47戸
- 現況 空室
- 引渡日 即可(残代金決済後)
- 駐車場 空無/月額5,000円~13,000円
※最新の空き状況は管理会社へご確認ください
- バイク置場 空無/月額500円
- 駐輪場 空有/無償
- 事務所利用 不可
- ペット飼育 可(細則有)
- オートロック 有
- エレベーター 有



【ローン返済例 借入額: 2,699万円】

借入先/三井住友銀行
借入期間/35年
金利/0.525%(変動金利) 頭金 0円 月々約 70,360円
提携金融機関の条件に満たない場合、融資の一部又は全部をご利用頂けない場合があります。又、金利は令和6年12月2日時点での店頭金利2.475%から全期間1.95%金利優遇を受けた場合であり、審査の結果上記の金利優遇を受けられない場合があります。
※購入に際しては別途諸経費がかかります
※資金計算の詳細については、担当までお気軽にお問い合わせ下さい

※税込価格とは、建物についての消費税を含んだ額です ※最終取引時の司法書士は当社指定と致します ※本図面および方位は現況を優先とします