

# ビッグヴァン湘南辻堂 303号室

1SLDK+4Closet

専有面積(壁芯) / 52.50㎡(約15.88坪)  
バルコニー面積 / 7.00㎡(約2.11坪)

**【内装完了】**すぐにご入居いただけます

販売価格 **1,799万円** (税込)

新耐震基準

外壁タイル貼

全室採光有

南東向き

追焚き機能付

浴室換気乾燥暖房機



〈バーチャルホームステージング〉  
※画像はイメージです。  
実際の家具配置とは異なる場合がございます。

**1R R1 適合物件**

ご購入後の安心

◆**アフターサービス保証付**  
弊社独自のアフターサービス保証書を発行(最大10年保証)  
※物件により保証期間は異なります

◆**専用ダイヤルを設置**  
ご購入後の不具合に備えて、アフターサービス専用ダイヤルをご用意しております

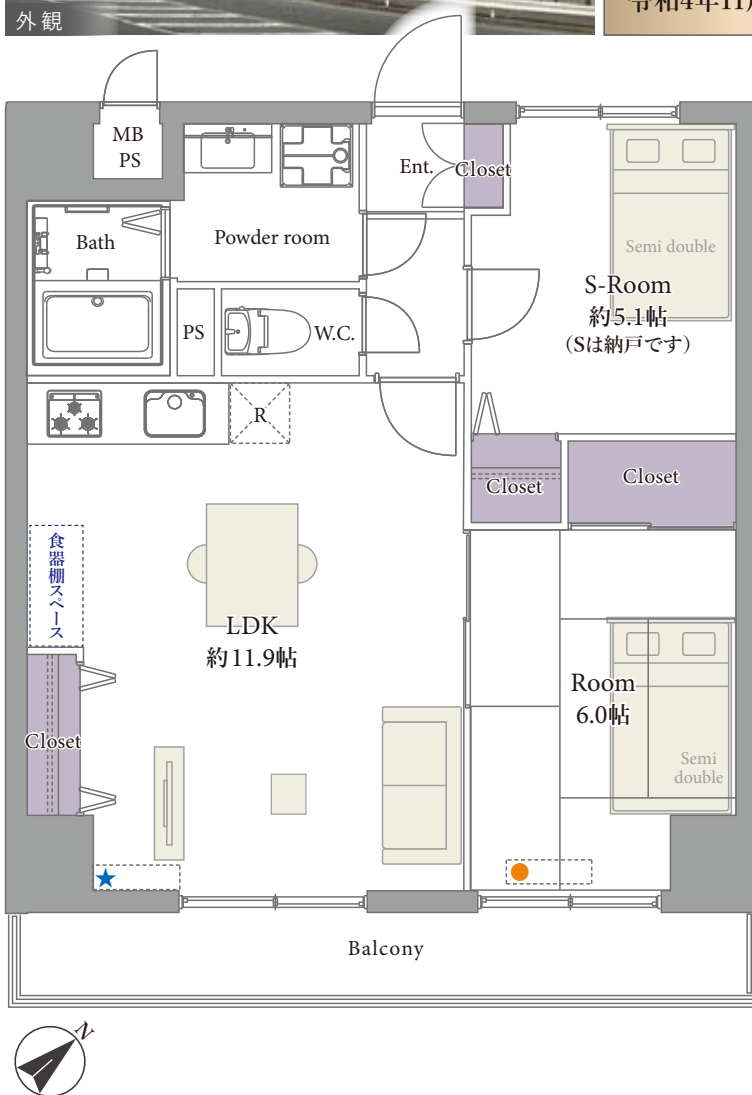


外観

**「辻堂」駅までの道程平坦15分!**

バス停留所「城南一丁目」は徒歩3分!  
「辻堂」駅行のバス便多数有!雨の日の通勤通学も快適です!  
◆「辻堂」駅北口まで約7分 ◆平日7時台は12本運行

令和4年11月 共用部大規模修繕工事実施済 長期修繕計画書有



生活用品から衣料品、映画館、フードコートが入る  
駅前大型商業施設【テラスモール湘南】が徒歩13分!

**【周辺環境】**

- オーケー辻堂羽鳥.....徒歩8分
- 業務スーパー 羽鳥店.....徒歩11分
- ミニストップ 藤沢城南店.....徒歩4分
- セブンイレブン 藤沢城南4丁目店.....徒歩9分
- ケーズデンキ 辻堂店.....徒歩7分
- 湘南中央病院.....徒歩8分

**内装リフォーム履歴** 平成27年3月6日実施済

- ※当社施工ではございません
- システムキッチン ■ユニットバス ■洗面化粧台、防水パン
  - トイレ(温水洗浄機能付)
  - フローリング、玄関収納、壁・天井クロス、フロアタイル、照明器具一部
  - 畳表替、襖貼替、ハウスクリーニング

**新規リフォーム内容**

- キッチン水栓、ガスコンロ ■シャワーヘッドホース ■洗面水栓、防水パン
  - トイレ(温水洗浄機能付)
  - 壁・天井クロス、フロアタイル、エアコン(1基)、照明器具
  - 畳表替、襖貼替、レースカーテン、ハウスクリーニング
- ※上記内容と現況が異なる場合は、現況優先とさせていただきます。



アクセス

JR 東海道線「辻堂」駅徒歩15分

物件概要	令和6年5月18日現在
■住居表示	神奈川県藤沢市城南2丁目6-30
■構造	鉄筋コンクリート造 4階建3階部分
■土地権利	所有権
■築年月	平成4年5月
■管理費	月額16,350円
■修繕積立金	月額19,950円
■固都税年額	89,381円(令和6年度)
■管理形態	全部委託(巡回)/株式会社ポートハウジングサービス
■施工会社	朝日建設株式会社
■総戸数	20戸
■現況	空室
■引渡日	即可(残代金決済後)
■駐車場	無
■バイク置場	空有/無償
■駐輪場	空有/無償
■事務所利用	不可
■ペット飼育	不可
■オートロック	有
■エレベーター	有



**【フラット35】**利用可 ※諸条件有

【ローン返済例 借入額:1,799万円】

借入先/三井住友銀行  
借入期間/35年  
金利/0.525%(変動金利) 頭金**0円** 月々約**46,898円**

提携金融機関の条件に満たない場合、融資の一部又は全部をご利用頂けない場合があります。又、金利は令和6年11月18日時点での店頭金利2.475%から全期間1.95%金利優遇を受けた場合であり、審査の結果上記の金利優遇を受けられない場合があります。  
※購入に際しては別途諸経費がかかります  
※資金計算の詳細については、担当までお気軽にお問い合わせ下さい

※税込価格とは、建物についての消費税を含んだ額です ※最終取引時の司法書士は当社指定と致します ※本図面および方位は現況を優先とします