

# OTC ビューハイツ 602号室

4LDK+3Closet+2WIC

専有面積(壁芯) / 96.20㎡(約29.10坪)  
 バルコニー面積 / 10.17㎡(約3.07坪) アルコーブ面積 / 1.26㎡(約0.38坪)

**【内装完了】**すぐにご入居いただけます

販売価格 **3,599万円**(税込)

- ペット飼育可
- 全室収納有
- 2WIC 新設
- 陽当り良好
- 眺望良好
- 専有面積90㎡超
- 新駅「箕面船場阪大前」駅

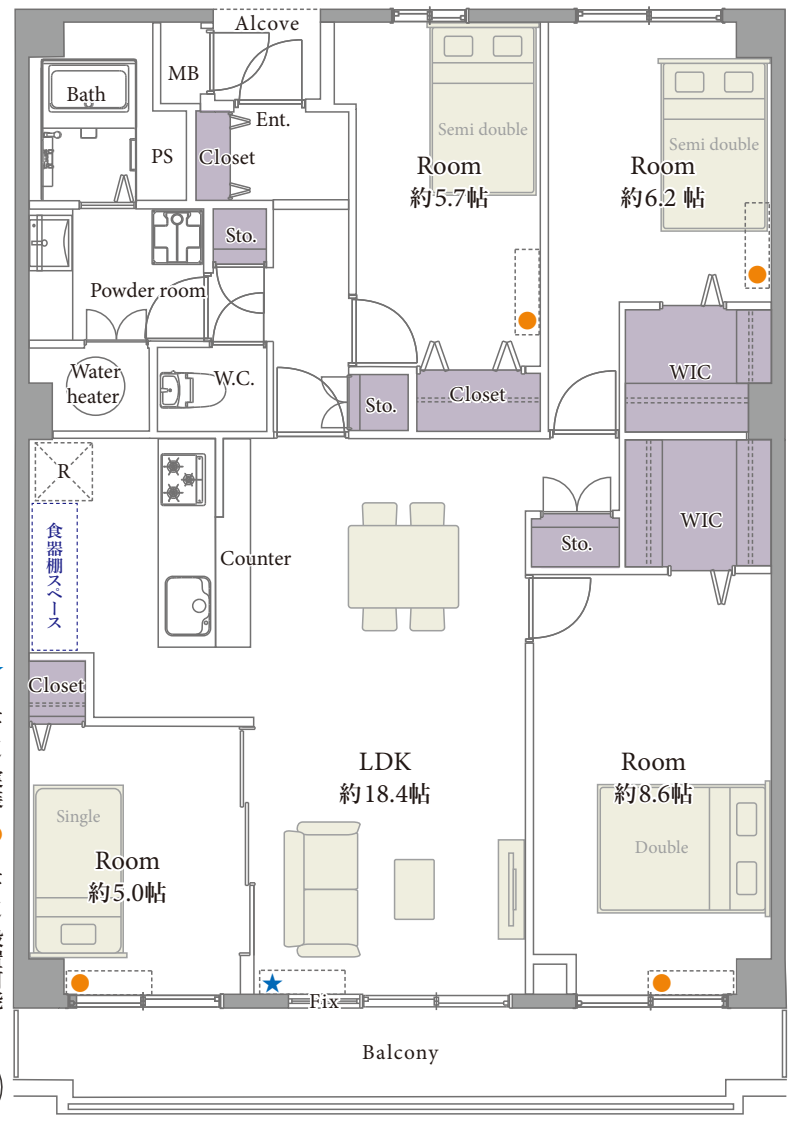
**1R R1 適合物件**

**ご購入後の安心**  
 ◆アフターサービス保証付  
 弊社独自のアフターサービス保証書を発行(最大10年保証)  
 ※物件により保証期間は異なります  
 ◆専用ダイヤルを設置  
 ご購入後の不具合に備えて、アフターサービス専用ダイヤルをご用意しております



令和6年3月に誕生した新駅「箕面船場阪大前」駅  
 「梅田」駅まで直通22分!

周辺には商業施設が充実!  
 《せんちゅうパル/千里阪急/イオンSENRITO専門館》など



**ペット飼育可!**  
 (小型犬・猫 各1匹まで)

- 【周辺環境】**
- ファミリーマート 箕面船場店・・・徒歩5分
  - スギ薬局 箕面船場店・・・徒歩3分
  - 阪急オアシス 箕面船場店・・・徒歩7分
  - エディオン 箕面船場店・・・徒歩8分
  - 大石クリニック・・・徒歩2分
  - 新船場南公園・・・徒歩2分
  - 杉谷公園・・・徒歩6分



**新規リノベーション内容**

- システムキッチン ■ユニットバス
- 洗面化粧台、洗濯水栓、防水パン
- トイレ(温水洗浄機能付)
- フローリング、収納棚、壁・天井クロス、クッションフロア
- エアコン(1基)、照明器具、スイッチ・コンセント、ハウスクリーニング

※上記内容と現況が異なる場合は、現況優先とさせていただきます。

**アクセス**

北大阪急行南北線  
 「箕面船場阪大前」駅徒歩8分  
 北大阪急行南北線「千里中央」駅徒歩15分  
 北大阪急行南北線「千里中央」駅よりバス6分  
 大阪モノレール「新船場南橋」バス下車徒歩7分

物件概要 令和6年4月23日現在

■住居表示	大阪府箕面市船場西3丁目10-13
■構造	鉄筋コンクリート造 8階建6階部分
■土地権利	所有権
■築年月	昭和55年8月
■管理費	月額12,650円
■修繕積立金	月額9,620円
■固都税年額	94,358円(令和5年度)
■管理形態	全部委託(巡回)/株式会社穴吹ハウジングサービス
■施工会社	株式会社竹中工務店
■総戸数	34戸
■現況	空室
■引渡日	即可(残代金決済後)
■駐車場	空無/月額8,500円~9,800円
■バイク置場	空有/無償(区画無)※ミニバイクのみ
■駐輪場	空有/無償(区画無)
■事務所利用	不可
■ペット飼育	可(細則有)
■オートロック	無
■エレベーター	有



※税込価格とは、建物についての消費税を含んだ額です ※最終取引時の司法書士は当社指定と致します ※本図面および方位は現況を優先とします