

It's 東京フォーサイトスクエア 201号室

2LDK+2Closet+WIC

専有面積(壁芯) / 60.74㎡(約18.37坪)
バルコニー面積 / 10.74㎡(約3.24坪)

ポーチ面積 / 4.20㎡(約1.27坪)
トランクルーム面積 / 1.05㎡(約0.31坪)

【内装完了】すぐにご入居いただけます

販売価格 **8,699万円** (税込)

コンシェルジュサービス

パーティールーム有

ペット飼育可
(1住戸2匹)

24時間ゴミ出し可

宅配BOX有

24時間有人管理
【株長谷工コミュニティ】

新耐震基準

追焚き機能付

食洗機付

浴室換気乾燥暖房機

1R R1
適合物件

ご購入後の安心——

◆アフターサービス保証付
弊社独自のアフターサービス保証書を発行(最大10年保証)
※物件により保証期間は異なります

◆専用ダイヤルを設置
ご購入後の不具合に備えて、アフターサービス専用ダイヤルをご用意しております

石垣がめぐる高台に聳え立つ 総戸数304戸の大規模レジデンス



日商岩井不動産(株)旧分譲
×
清水建設(株)施工
×
株長谷工コーポレーション(株)施工

令和3年
大規模修繕工事
実施済
修繕積立金総額6億円超
(令和5年3月現在)

東京の主要都市を網羅する交通利便性!
乗降者数世界一 「新宿」駅まで1駅3分!
「銀座」駅・「六本木」駅・「東京」駅まで乗換不要のアクセス!

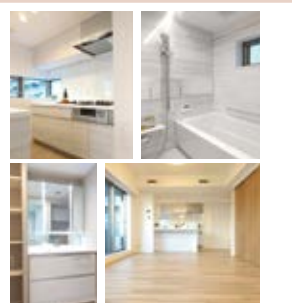
新規リノベーション内容

令和6年12月6日完了

- システムキッチン
- ユニットバス
- 洗面化粧台、洗濯水栓、防水パン
- トイレ(温水洗浄機能付)
- フローリング、建具・玄関収納、収納棚、壁・天井クロス
- フロアタイル、照明器具、スイッチ・コンセント、ハウスクリーニング

※上記内容と現況が異なる場合は、現況優先とさせていただきます。

360°写真



〈バーチャルホームステージング〉
※画像はイメージです。実際の家具配置とは異なる場合がございます。

アクセス

JR中央総武線「大久保」駅徒歩8分

東京メトロ丸ノ内線「西新宿」駅徒歩12分

東京メトロ丸ノ内線、都営大江戸線「中野坂上」駅徒歩12分

物件概要

令和6年10月4日現在

- 住居表示 東京都新宿区北新宿2丁目6-29
- 構造 鉄骨鉄筋コンクリート造
14階建2階部分
- 土地権利 所有権
- 築年月 平成13年2月
- 管理費 月額9,570円
- 修繕積立金 月額11,310円
- その他費用 インターネット使用料/月額770円
町内会費/月額100円
オーナーズクラブ会費/月額500円

- 管理形態 全部委託(常駐)/株式会社長谷工コミュニティ
- 施工会社 株式会社長谷工コーポレーション・清水建設株式会社
- 総戸数 304戸
- 現況 空室
- 引渡日 即可(残代金決済後)
- 駐車場 空有/月額23,100円~36,300円
- バイク置場 空無/月額3,000円~3,500円
- 駐輪場 空有/年額2,400円~3,600円
(無償ステッカー貼付、1住戸1台使用可)

- 事務所利用 不可
- ペット飼育 可(細則有)
- オートロック 有
- エレベーター 有

【周辺環境】

- ローソン 北新宿一丁目店 徒歩1分
- オリンピック 北新宿店 徒歩4分
- スギ薬局 北新宿3丁目 徒歩6分
- 新宿区立北新宿公園 徒歩3分

【ローン返済例 借入額:8,699万円】

借入先/三井住友銀行
借入期間/35年
金利/0.525%(変動金利) 頭金0円 月々約**226,775円**

提携金融機関の条件に満たない場合、融資の一部又は全部をご利用頂けない場合があります。又、金利は令和7年1月27日時点での店頭金利2.475%から全期間1.95%金利優遇を受けた場合であり、審査の結果上記の金利優遇を受けられない場合があります。※購入に際しては別途諸経費がかかります ※資金計算の詳細については、担当までお気軽にお問い合わせ下さい

※税込価格とは、建物についての消費税を含んだ額です ※最終取引時の司法書士は当社指定と致します ※本図面および方位は現況を優先とします