

ライオンズマンション浄心 302号室

※建築基準法上の表記は2SLDKとなります

3LDK+4Closet+Pantry

専有面積(壁芯) / 72.48㎡(約21.92坪)

バルコニー面積 / 13.23㎡(約4.00坪)

【内装完了】すぐにご入居いただけます

販売価格 2,699万円(税込)

新耐震基準

外壁タイル貼

オートロック付

ペット飼育可

カウンターキッチン

宅配BOX有

長期修繕計画有

1R1 適合物件

ご購入後の安心

◆アフターサービス保証付
弊社独自のアフターサービス保証書を発行(最大10年保証)
※物件により保証期間は異なります

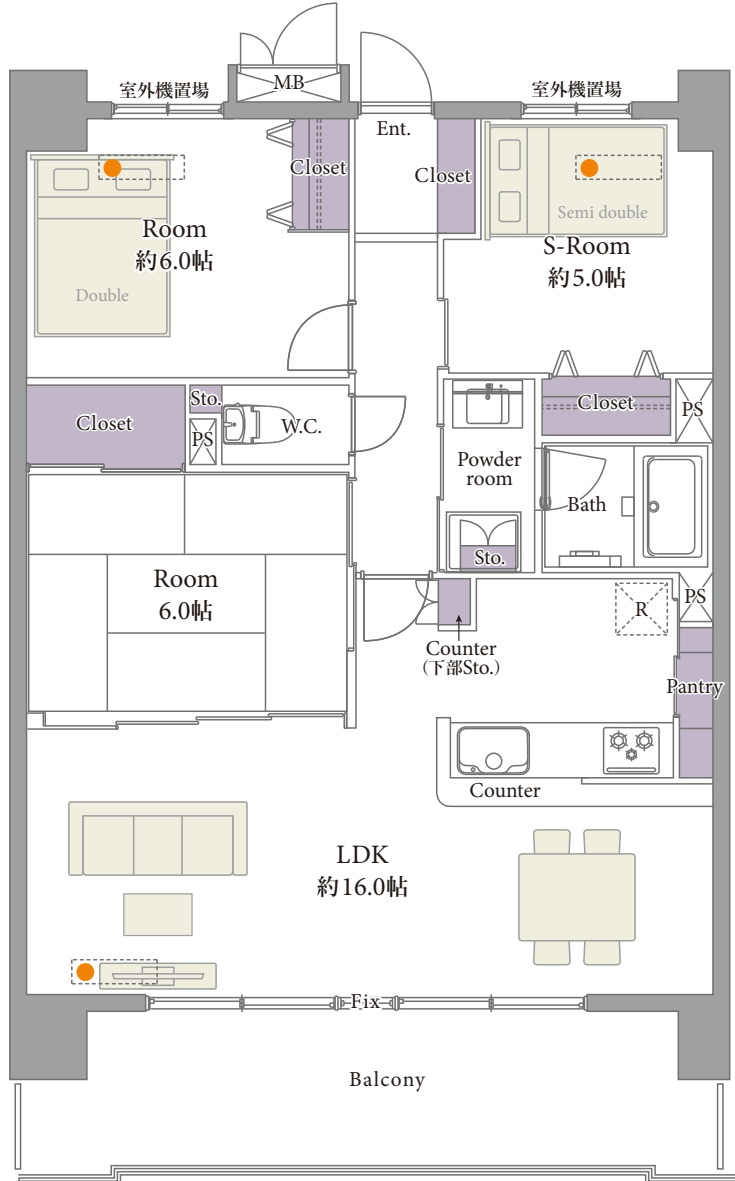
◆専用ダイヤルを設置
ご購入後の不具合に備えて、アフターサービス専用ダイヤルをご用意しております



未来図Ⅲ
Mirai's Renovation

《ミュキモール》・《イオンタウン名西》・《児玉公園》
《It's BONANZA CITY》・《ヨシヅヤ 笹塚食品館》etc...

近隣施設充実!子育て世帯に嬉しい
広々3LDK・リフォーム物件!



ペット飼育可!
(一住戸2匹可 / 体長40cm、体重15kg程度)



【住みいるレスキューサービス】
導入物件
24時間・365日無休で受付

ホームセキュリティー
サービス加入可能

【物件周辺環境】

- 名古屋市立児玉小学校・・・徒歩6分
- ファミリーマート 児玉西店・・・徒歩1分
- 名古屋市立浄心中学校・・・徒歩1分
- ミュキモール内ヤマナカ・・・徒歩13分
- V・drug 浄心店・・・徒歩1分(物件隣)
- 押切公園・・・徒歩6分
- Yストア 笹塚食品館・・・徒歩13分
- 児玉公園・・・徒歩9分

新規リフォーム内容

- システムキッチン
 - 洗濯水栓、防水パン
 - トイレ(温水洗浄機能付)
 - フローリング、建具・玄関収納、収納棚
 - 壁・天井クロス、フロアタイル、照明器具、スイッチ・コンセント
 - レースカーテン、畳表替、襖貼替、ハウスクリーニング
- ※上記内容と現況が異なる場合は、現況優先とさせていただきます。

アクセス

名古屋市営地下鉄鶴舞線「浄心」駅徒歩7分

物件概要 令和6年8月17日現在

- 住居表示 愛知県名古屋市西区児玉2丁目17-36
- 構造 鉄筋コンクリート造
7階建3階部分
- 土地権利 所有権
- 築年月 平成12年2月
- 管理費 月額8,300円
- 修繕積立金 月額18,480円
- その他費用 町内会費/月額4,800円
- 固都税年額 113,907円(令和6年度)
- 管理形態 全部委託(巡回)/株式会社大京アステージ
- 施工会社 大末建設株式会社
- 総戸数 24戸
- 現況 空室
- 引渡日 即可(残代金決済後)
- 駐車場 空無/月額8,000円~13,000円(敷金3か月分)
※最新の空き状況は管理会社へご確認をお願いいたします
- バイク置場 空有/月額2,400円
※フリー区画、無償ステッカー貼付、自転車置場と併用
- 駐輪場 空有/月額2,400円
※フリー区画、無償ステッカー貼付
- 事務所利用 不可
- ペット飼育 可(細則有)
- オートロック 有
- エレベーター 有

【ローン返済例 借入額:2,699万円】

借入先/三井住友銀行
借入期間/35年
金利/0.525%(変動金利) 頭金0円 月々約70,360円

提携金融機関の条件に満たない場合、融資の一部又は全部をご利用頂けない場合があります。又、金利は令和6年11月18日時点での店頭金利2.475%から全期間1.95%金利優遇を受けた場合であり、審査の結果上記の金利優遇を受けられない場合があります。※購入に際しては別途諸経費がかかります ※資金計算の詳細については、担当までお気軽にお問い合わせ下さい

※税込価格とは、建物についての消費税を含んだ額です ※最終取引時の司法書士は当社指定と致します ※本図面および方位は現況を優先とします