

狛江リエンハイム 201号室

修繕積立金総額 197,079,319円

3LDK+3Closet

専有面積(壁芯) / 69.94㎡(約21.15坪)
バルコニー面積 / 4.32㎡(約1.30坪)

令和6年8月《小田急マルシェ狛江1》
第2期 リニューアルオープン予定

販売価格 4,399万円(税込)

独立性の高い
3方向角部屋

エレベーター2基有

管理人週6勤務

マルチエアコン4基実装

広々とした玄関土間

主な修繕履歴

- 平成24年12月 エレベーターリニューアル工事
- 平成26年3月 給・排水管更新工事
- 平成26年5月 鉄部塗装工事
- 平成26年6月 給水増圧直結 他

1R R1 適合物件

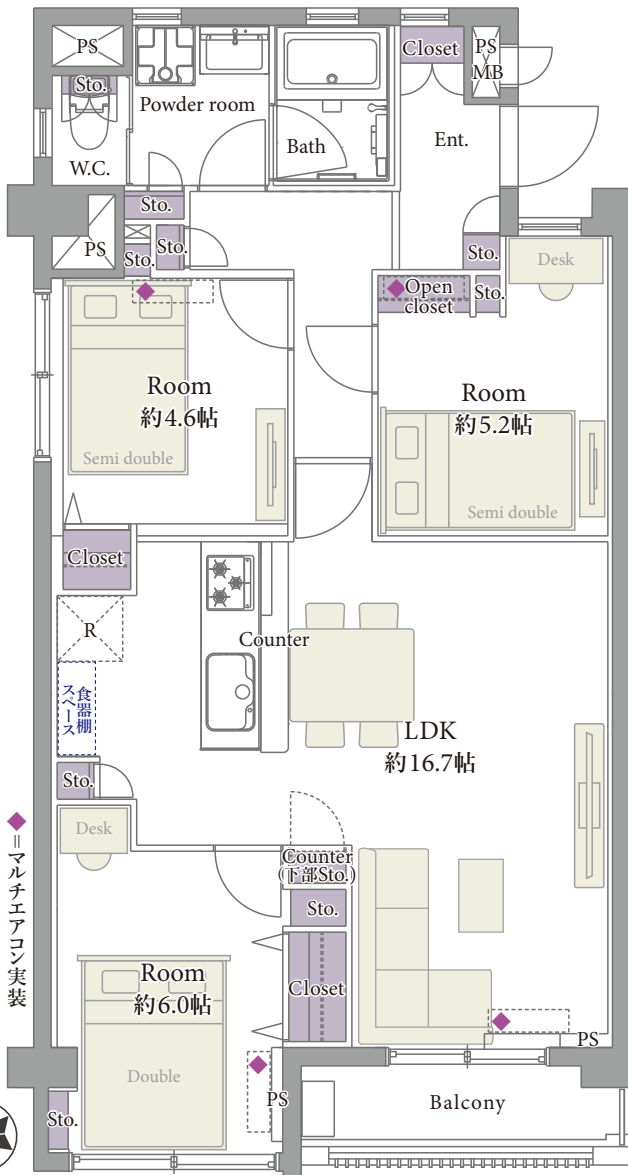
ご購入後の安心

- ◆ **アフターサービス保証付**
弊社独自のアフターサービス保証書を発行(最大10年保証)
※物件により保証期間は異なります
- ◆ **専用ダイヤルを設置**
ご購入後の不具合に備えて、アフターサービス専用ダイヤルをご用意しております



令和6年6月 《小田急マルシェ狛江1》の
第一期リニューアルオープンで
更なる賑わいを見せる「狛江」駅

新規大規模修繕工事 完了済!
東急建設(株)旧施工の大規模レジデンス



写真準備中

小田急マルシェ狛江1

写真準備中

外観

駅前複合施設 《ECORMA 1》

Odakyu OX 狛江店(スーパー)
無印良品、ノジマ(家電量販店)
飲食店、雑貨店、イベントホール
など生活便利施設が有り毎日の
お買い物が楽々!



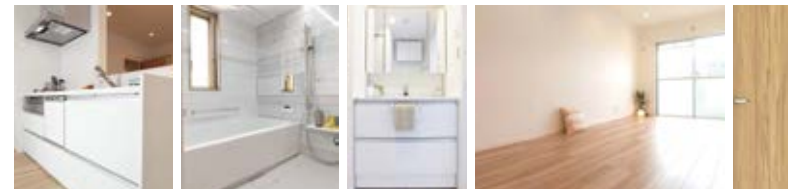
エントランスホール

新規リノベーション内容

令和6年9月20日完了予定【ご内覧いただけます】

- システムキッチン
- ユニットバス
- 洗面化粧台、洗濯水栓、防水パン
- トイレ(温水洗浄機能付)
- フローリング、建具・玄関収納、収納棚、壁・天井クロス、フロアタイル
- マルチエアコン(4基)、照明器具、スイッチ・コンセント、ハウスクリーニング

※上記内容と現況が異なる場合は、現況優先とさせていただきます。
※仕様及び、内装完了予定日に変更が発生する可能性があります。
※内装写真はイメージです。実際とは異なる場合がございます。



※税込価格とは、建物についての消費税を含んだ額です ※最終取引時の司法書士は当社指定と致します ※本図面および方位は現況を優先とします

アクセス

新宿駅直通
約30分

小田急小田原線「狛江」駅徒歩5分

物件概要

令和6年7月5日現在

- 住居表示 東京都狛江市岩戸北1丁目1-1
- 構造 鉄骨鉄筋コンクリート造
8階建2階部分
- 土地権利 所有権
- 築年月 昭和49年11月
- 管理費 月額12,040円
- 修繕積立金 月額15,440円
- 固都税年額 84,037円(令和6年度)
- 管理形態 全部委託(通勤)/ユニオン・シティサービス株式会社
- 施工会社 東急建設株式会社
- 総戸数 108戸
- 現況 空室
- 引渡日 即可(残代金決済後)
- 駐車場 空有/月額15,000円
- バイク置場 空無/年額6,000円~12,000円
- 駐輪場 空有/年額2,400円(居住人数まで使用可)
- 事務所利用 不可
- ペット飼育 不可
- オートロック 無
- エレベーター 有



バルコニーからの眺望

【ローン返済例 借入額:4,399万円】

借入先/三井住友銀行
借入期間/35年
金利/0.525%(変動金利) 頭金0円 月々約114,678円

提携金融機関の条件に満たない場合、融資の一部又は全部をご利用頂けない場合があります。又、金利は令和6年7月1日時点での店頭金利2.475%から全期間1.95%金利優遇を受けた場合であり、審査の結果上記の金利優遇を受けられない場合があります。
※購入に際しては別途諸経費がかかります
※資金計算の詳細については、担当までお気軽にお問い合わせ下さい