

サーパス中神 212号室

3LDK+3Closet+WIC

専有面積(壁芯) / 77.19㎡(約23.35坪)
バルコニー面積 / 11.37㎡(約3.43坪)

アルコーブ面積 / 4.91㎡(約1.48坪)

【内装完了】すぐにご入居いただけます

販売価格 3,599万円(税込)

宅配BOX有

オートロック付

(株)穴吹工務店 旧分譲・施工

長期修繕計画有

修繕履歴有

新耐震基準

床暖房付

追焚き機能付

食洗機付

浴室換気乾燥暖房機

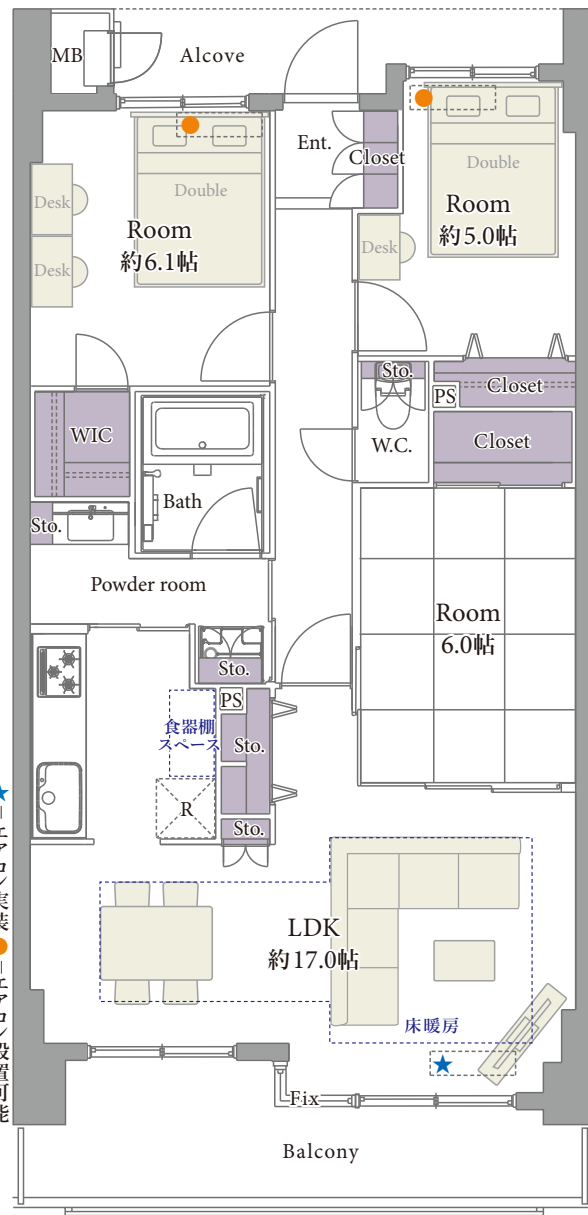
1R R1 適合物件

ご購入後の安心

◆アフターサービス保証付
弊社独自のアフターサービス保証書を発行(最大10年保証)
※物件により保証期間は異なります

◆専用ダイヤルを設置
ご購入後の不具合に備えて、アフターサービス専用ダイヤルをご用意しております

「中神」駅徒歩5分!
南西向き住戸につき陽当り良好!



JR青梅線 青梅特快・通勤特快利用可
都心部へのアクセス良好です!

JR青梅線 青梅特快利用時

- ▶「東京」駅まで50分 ▶「神田」駅まで47分 ▶「御茶ノ水」駅まで45分
- ▶「四ツ谷」駅まで40分 ▶「新宿」駅まで35分 ▶「中野」駅まで30分



120超の店舗が集まる『モリタウン』
最寄りの「昭島」駅まで一駅2分!

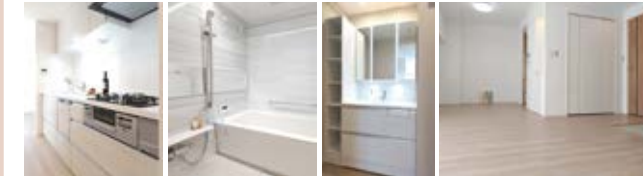
いなげや ina21昭島中神店徒歩5分
セブンイレブン 昭島中神駅南口店.....徒歩5分
ファミリーマート 昭島玉川町店徒歩2分
医療法人社団 竹口病院徒歩4分
昭島市立昭公公園徒歩9分
昭島市立玉川小学校徒歩10分
昭島市立昭和中学校徒歩9分

新規リフォーム内容

令和6年9月13日完了

- システムキッチン ■ユニットバス
- 洗面化粧台、洗濯水栓、防水パン
- トイレ(温水洗浄機能付)
- リフォームフロア上貼、建具・玄関収納、収納棚

壁・天井クロス、フロアタイル、畳表替、襖貼替、エアコン(1基)、照明器具
スイッチ・コンセント、レースカーテン、ハウスクリーニング
※上記内容と現況が異なる場合は、現況優先とさせていただきます。



360°写真



アクセス

JR青梅線「中神」駅徒歩5分

JR青梅線「東中神」駅徒歩8分

物件概要

令和6年7月1日現在

- 住居表示 東京都昭島市玉川町4丁目10-13
- 構造 鉄筋コンクリート造
6階建2階部分
- 土地権利 所有権
- 築年月 平成13年1月
- 管理費 月額13,100円
- 修繕積立金 月額12,700円
(2025年2月分より修繕積立金18,100円に値上げ予定)
- 固都税年額 120,846円(令和6年度)
- 管理形態 全部委託(通勤)/株式会社穴吹コミュニティ
- 施工会社 株式会社穴吹工務店
- 総戸数 73戸
- 現況 空室
- 引渡日 即可(残代金決済後)
- 駐車場 空有/月額8,000円~13,000円
- バイク置場 空有/月額500円
- 駐輪場 空有/月額100円
- 事務所利用 不可
- ペット飼育 不可
- オートロック 有
- エレベーター 有



【フラット35】利用可 ※諸条件有

【ローン返済例 借入額:3,599万円】
借入先/三井住友銀行
借入期間/35年
金利/0.525%(変動金利) 頭金0円 月々約 93,822円

提携金融機関の条件に満たない場合、融資の一部又は全部をご利用頂けない場合があります。又、金利は令和6年10月21日時点での店頭金利2.475%から全期間1.95%金利優遇を受けた場合であり、審査の結果上記の金利優遇を受けられない場合があります。
※購入に際しては別途諸経費がかかります
※資金計算の詳細については、担当までお気軽にお問い合わせ下さい

※税込価格とは、建物についての消費税を含んだ額です ※最終取引時の司法書士は当社指定と致します ※本図面および方位は現況を優先とします