

Tステージ浄水駅前 805号室

3LDK+4Closet

専有面積(壁芯) / 71.80㎡(約21.72坪) ※専有面積にトランクルーム面積(0.54㎡)を含む
バルコニー面積 / 11.98㎡(約3.62坪)

【内装完了】すぐにご入居いただけます

販売価格 3,399万円(税込)

大規模レジデンス

免震構造マンション

スーパー隣接

LD床暖房付

パーティールーム有

オートロック付

長期修繕計画有

1R1 適合物件

ご購入後の安心

◆アフターサービス保証付
弊社独自のアフターサービス保証書を発行(最大10年保証)
※物件により保証期間は異なります

◆専用ダイヤルを設置
ご購入後の不具合に備えて、アフターサービス専用ダイヤルをご用意しております

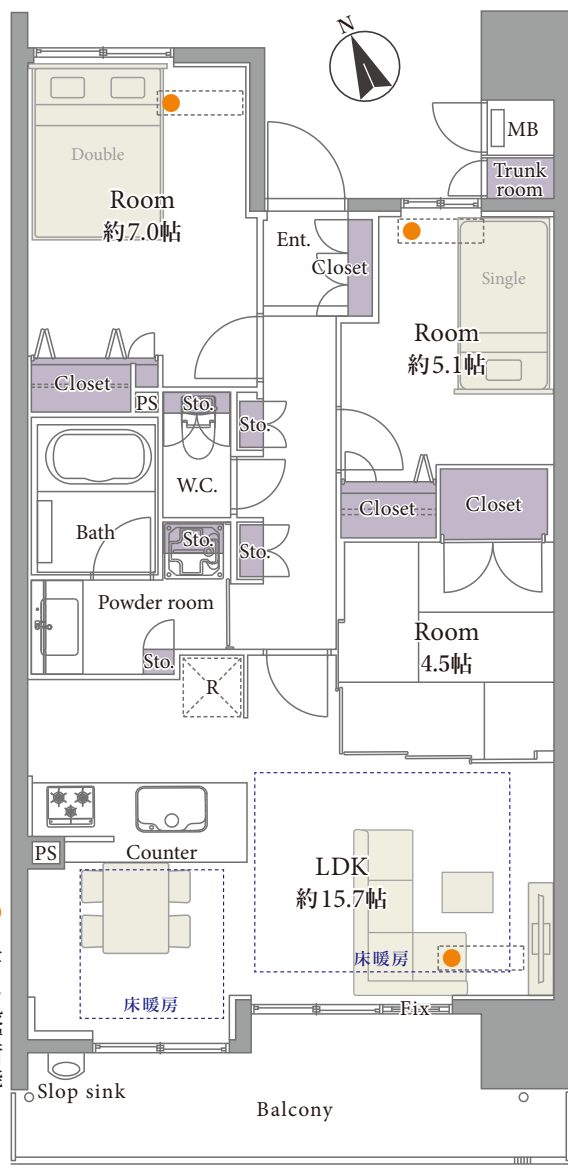


名古屋・豊田へダイレクトアクセス可能な静かな住環境

スーパー徒歩1分 総戸数100戸以上 免震構造マンション

機械式駐車場継承可
(1台月額4,500円 No.65)

ペット飼育可
(1住戸1匹まで・細則有)



バルコニーからの眺望



外観



エントランス

【周辺環境】

- フェルナ 浄水店 徒歩1分
- スーパーマーケットバロー 浄水店 徒歩6分
- JA愛知厚生連 豊田厚生病院 徒歩7分
- 豊田市立浄水北小学校 徒歩11分
- 豊田市立浄水中学校 徒歩15分

新規リフォーム内容

- キッチン水栓、ガスコンロ
 - 防水パン
 - トイレ(温水洗浄機能付)
 - 壁・天井クロス、フロアタイル
 - 照明器具一部、畳表替、襖、天袋
 - レースカーテン、ハウスクリーニング
- ※上記内容と現況が異なる場合は、現況優先とさせていただきます。

アクセス

名鉄豊田線「浄水」駅徒歩5分

物件概要 令和5年8月30日現在

■ 住居表示	愛知県豊田市浄水町伊保原315
■ 構造	鉄筋コンクリート造 15階建8階部分
■ 土地権利	所有権
■ 築年月	平成24年1月
■ 管理費	月額11,100円
■ 修繕積立金	月額10,100円 (令和8年4月分より修繕積立金11,200円へ改定予定)
■ その他費用	インターネット使用料/月額614円
■ 固都税年額	128,934円(令和6年度)
■ 管理形態	全部委託(通勤)/トヨタすまいるライフ株式会社
■ 施工会社	三井住友建設株式会社
■ 総戸数	118戸
■ 現況	空室
■ 引渡日	即可(残代金決済後)
■ 駐車場	空無/月額1,800円~14,000円(1台継承可、月額4,500円) ※最新の空き状況は管理会社へご確認をお願いいたします
■ バイク置場	空有/月額1,500円
■ 駐輪場	空有/無償(区間指定無し)
■ 事務所利用	不可
■ ペット飼育	可(細則有)
■ オートロック	有
■ エレベーター	有

【ローン返済例 借入額: 3,399万円】

借入先/三井住友銀行	借入期間/35年	金利/0.525%(変動金利)	頭金 0円	月々約 88,609円
------------	----------	-----------------	-------	-------------

提携金融機関の条件に満たない場合、融資の一部又は全部をご利用頂けない場合があります。又、金利は令和7年2月3日時点での店頭金利2.475%から全期間1.95%金利優遇を受けた場合であり、審査の結果上記の金利優遇を受けられない場合があります。※購入に際しては別途諸経費がかかります ※資金計算の詳細については、担当までお気軽にお問い合わせ下さい

※税込価格とは、建物についての消費税を含んだ額です ※最終取引時の司法書士は当社指定と致します ※本図面および方位は現況を優先とします