

クオーレ武蔵大和パテラ 502号室

3LDK+3Closet

専有面積(壁芯) / 59.35㎡(約17.95坪)
バルコニー面積 / 6.79㎡(約2.05坪)

設計住宅性能評価書取得済

令和6年1月 大規模修繕工事実施済

【内装完了】すぐにご入居いただけます

販売価格 2,399万円(税込)

ペット飼育可

宅配BOX有

最上階は2住戸のみ

南向き・全室採光有

長期修繕計画有

追焚き機能付

浴室換気乾燥暖房機



〈バーチャルホームステージング〉
※画像はイメージです。
実際の家具配置とは異なる場合がございます。

1R R1 適合物件

ご購入後の安心

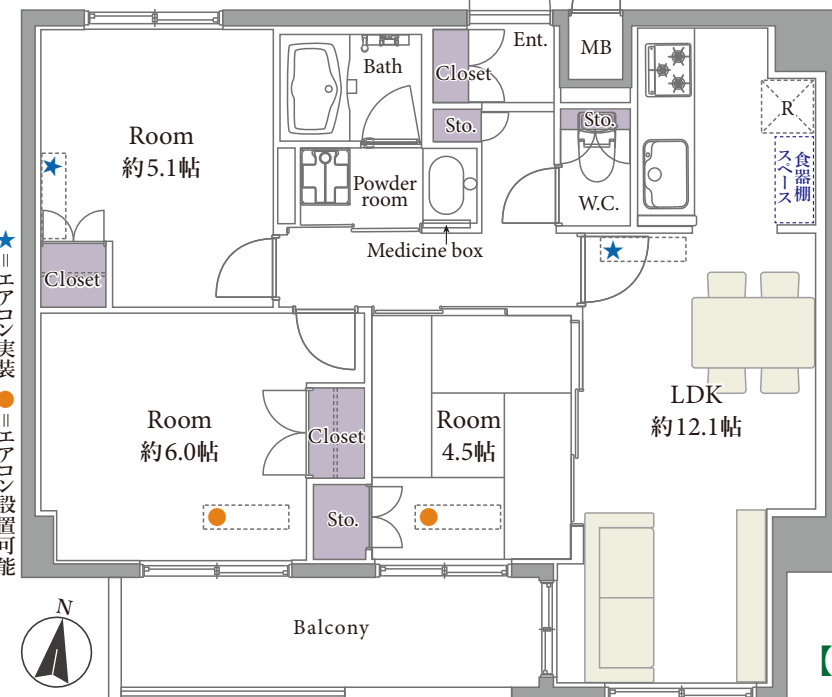
◆アフターサービス保証付
弊社独自のアフターサービス保証書を発行(最大10年保証)
※物件により保証期間は異なります

◆専用ダイヤルを設置
ご購入後の不具合に備えて、アフターサービス専用ダイヤルをご用意しております

《設計住宅性能評価書取得済》 平成19年築築浅レジデンス×最上階南向き住戸



バルコニーからの眺望



★エアコン実装
●エアコン設置可能



物件より徒歩12分の複合施設「東大和リビングテラス」
令和6年2月より続々開業中!
スーパーやカフェ・診療所・フィットネスジム・交流施設など生活便利施設多数あり!

【主な修繕履歴】

平成29年12月	防犯カメラリニューアル工事
平成31年1月	共用部LED化工事・屋上防水工事
令和3年6月	鉄部塗装工事
令和5年7月	直結給水切替工事
令和6年1月	大規模修繕工事

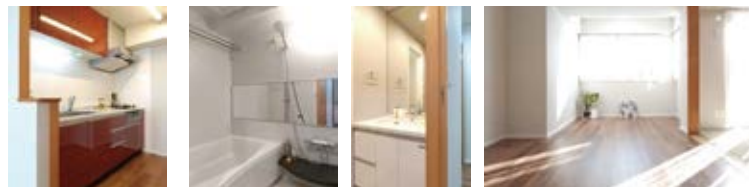
- 【周辺環境】
- ファミリーマート 東村山富士見町店 …… 徒歩6分
 - ローソン 東大和清水六丁目店 …… 徒歩7分
 - 生鮮&業務スーパー 西武東大和店 …… 徒歩14分
 - ヤマダデンキ テックランド東大和店 …… 徒歩9分

新規リフォーム内容

令和6年11月27日完了

- キッチン水栓、ガスコンロ
- 洗面水栓、防水パン
- リフォームフロア上貼、壁・天井クロス、フロアタイル
- 浴室水栓
- トイレ(温水洗浄機能付)
- エアコン(2基)、照明器具、畳表替、襖貼替、レースカーテン、ハウスクリーニング

※上記内容と現況が異なる場合は、現況優先とさせていただきます。



アクセス

西武多摩湖線「武蔵大和」駅徒歩13分

「富士見町四丁目中央」バス停(徒歩1分)より
「東村山」駅・「久米川」駅へのバス便有り

物件概要 令和6年10月14日現在

- 住居表示 東京都東村山市富士見町3丁目29-2
- 構造 鉄筋コンクリート造 5階建5階部分
- 土地権利 所有権
- 築年月 平成19年4月
- 管理費 月額13,400円
- 修繕積立金 月額21,250円
- その他費用 CATV利用料/月額550円
- 固都税年額 94,150円(令和6年度)
- 管理形態 全部委託(巡回)/日神管財株式会社
- 施工会社 株式会社志多組
- 総戸数 17戸
- 現況 空室
- 引渡日 即可(残代金決済後)
- 駐車場 無
- バイク置場 空無/無償(ステッカー貼付)
- 駐輪場 空有/無償(ステッカー貼付)
- 事務所利用 不可
- ペット飼育 可(細則有)
- オートロック 有
- エレベーター 有



エントランス エントランスホール

【フラット35】利用可 ※諸条件有

【ローン返済例 借入額:2,399万円】

借入先/三井住友銀行
借入期間/35年
金利/0.525%(変動金利) 頭金0円 月々約 62,539円
提携金融機関の条件に満たない場合、融資の一部又は全部をご利用頂けない場合があります。又、金利は令和6年12月16日時点での店頭金利2.475%から全期間1.95%金利優遇を受けた場合であり、審査の結果上記の金利優遇を受けられない場合があります。
※購入に際しては別途諸経費がかかります
※資金計算の詳細については、担当までお気軽にお問い合わせ下さい

※税込価格とは、建物についての消費税を含んだ額です ※最終取引時の司法書士は当社指定と致します ※本図面および方位は現況を優先とします