

シャリエ川口本町グリーンマークス 714号室

【内装完了】すぐにご入居いただけます

4LDK+3Closet+2WIC

専有面積(壁芯) / 87.82㎡(約26.56坪) ※トランクルーム面積0.45㎡を含む
 バルコニー面積 / 12.84㎡(約3.88坪) アルコーブ面積 / 1.26㎡(約0.38坪)

販売価格 **6,499万円** (税込)

キーレスエントリーシステム

ディスポーザー有

床暖房付

宅配BOX有

ペット飼育可
(1住戸犬猫2匹まで)

マンション前バス停利用で
赤羽方面に移動可能

2駅2路線利用可能

追焚き機能付

食洗機付

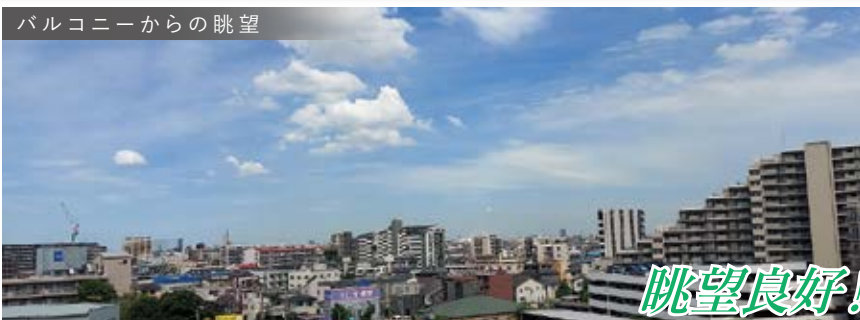
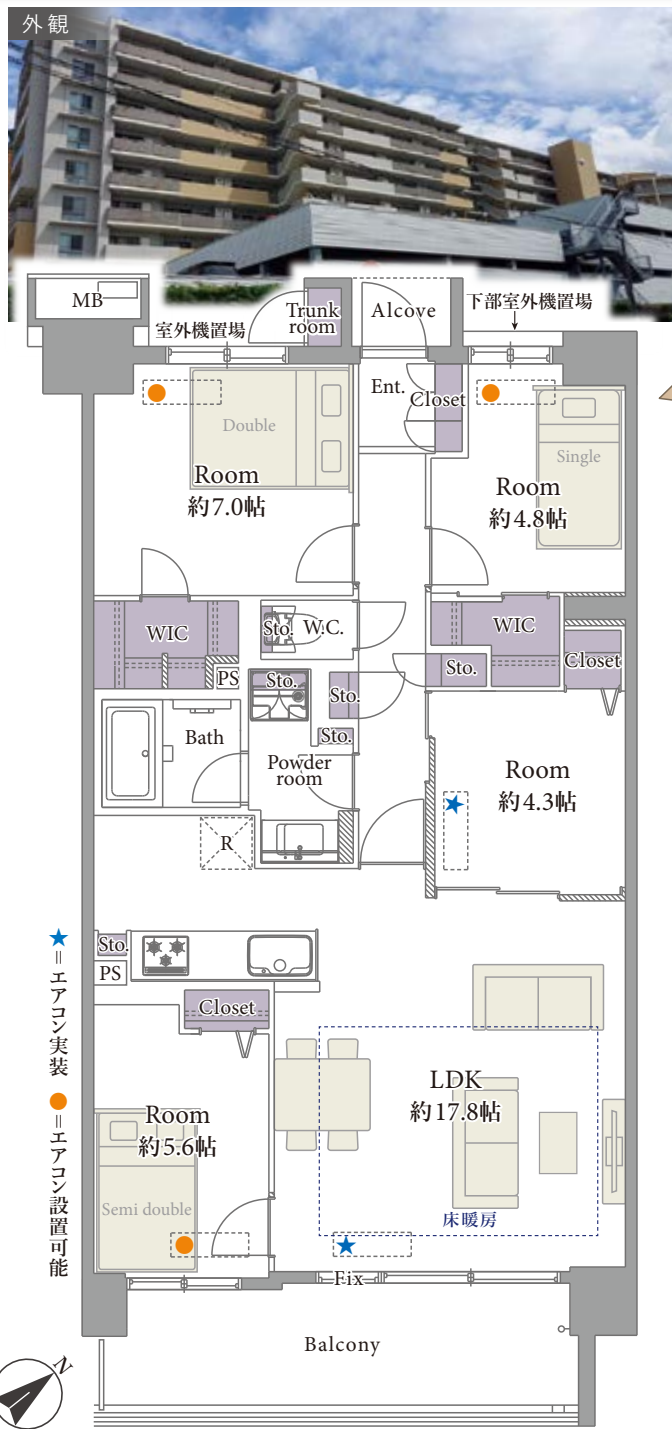
浴室換気乾燥暖房機

1R R1適合
予定物件

ご購入後の安心

◆アフターサービス保証付
弊社独自のアフターサービス
保証書を発行(最大10年保証)
※物件により保証期間は異なります

◆専用ダイヤルを設置
ご購入後の不具合に備えて、
アフターサービス専用ダイヤルを
ご用意しております



87.82㎡の4LDK

自走式駐車場
設置率
100%



周辺環境

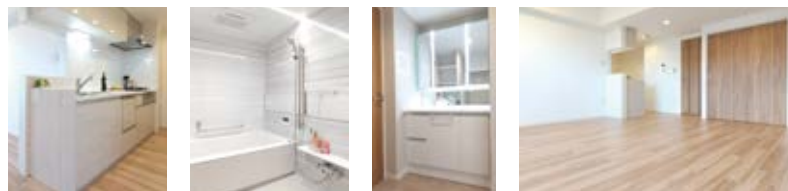
『ミエルかわぐち』至近につき買物便利
122号線から赤羽方面へもアクセス可能

ミエルかわぐち.....徒歩2分 芝川公園.....徒歩6分
 サミットストア 川口エルザタワー店...徒歩13分 川口市立本町小学校...徒歩3分
 セブンイレブン 川口本町1丁目店...徒歩7分 川口市立南中学校...徒歩10分

新規リノベーション内容

- システムキッチン ■ユニットバス
- 洗面化粧台、洗濯水栓、防水パン ■トイレ(温水洗浄機能付)
- フローリング、建具・玄関収納、収納棚、壁・天井クロス
- フロアタイル、エアコン(2基)、照明器具
- スイッチ・コンセント、ハウスクリーニング

※上記内容と現況が異なる場合は、現況優先とさせていただきます。



360°写真



アクセス

埼玉高速鉄道線「川口元郷」駅徒歩4分
 JR 京浜東北線「川口」駅徒歩12分

物件概要

令和6年7月25日現在

- 住居表示 埼玉県川口市本町2丁目12-20
- 構造 鉄筋コンクリート造
10階建7階部分
- 土地権利 所有権
- 築年月 平成16年2月
- 管理費 月額11,860円
- 修繕積立金 月額11,860円
- その他費用 町内会費/月額300円
- 固都税年額 157,900円(令和6年度)
- 管理形態 全部委託(通勤)/東洋コミュニティサービス株式会社
- 施工会社 株式会社長谷工コーポレーション
- 総戸数 205戸
- 現況 空室
- 引渡日 即可(残代金決済後)
- 駐車場 空有/月額900円~8,000円
- バイク置場 空有/月額400円
- 駐輪場 空有/無償(2台目以降年額1,200円)
- 事務所利用 不可
- ペット飼育 可(細則有)
- オートロック 有
- エレベーター 有



〈バーチャルホームステージング〉
※画像はイメージです。実際の家具配置とは異なる場合がございます。

【フラット35】利用可 ※諸条件有

【ローン返済例 借入額:6,499万円】

借入先/みずほ銀行
 借入期間/35年
 金利/0.775%(変動金利) 頭金0円 月々約**176,721円**
 提携金融機関の条件に満たない場合、融資の一部又は全部をご利用頂けない場合があります。又、金利は令和7年10月6日時点での店頭金利2.875%から全期間2.1%金利優遇を受けた場合であり、審査の結果上記の金利優遇を受けられない場合があります。
 ※購入に際しては別途諸経費がかかります
 ※資金計算の詳細については、担当までお気軽にお問い合わせ下さい

※税込価格とは、建物についての消費税を含んだ額です ※最終取引時の司法書士は当社指定と致します ※本図面および方位は現況を優先とします