

モアグランデ浜松町 701号室

1LDK+2Closet

専有面積(壁芯) / 33.70㎡(約10.19坪)
バルコニー面積 / 2.93㎡(約0.88坪)

【内装完了】すぐにご入居いただけます

販売価格 **5,999万円** (税込)

新耐震基準 (平成15年築)

港区エリア

複数路線利用可

宅配BOX有

再開発エリア

追焚き機能付

浴室換気乾燥暖房機



〈バーチャルホームステージング〉
※画像はイメージです。
実際の家具配置とは異なる場合がございます。

1R1 適合物件

都心の利便性と自然を楽しむ芝浦エリア
再開発が進む【港区・浜松町】で資産を持つ



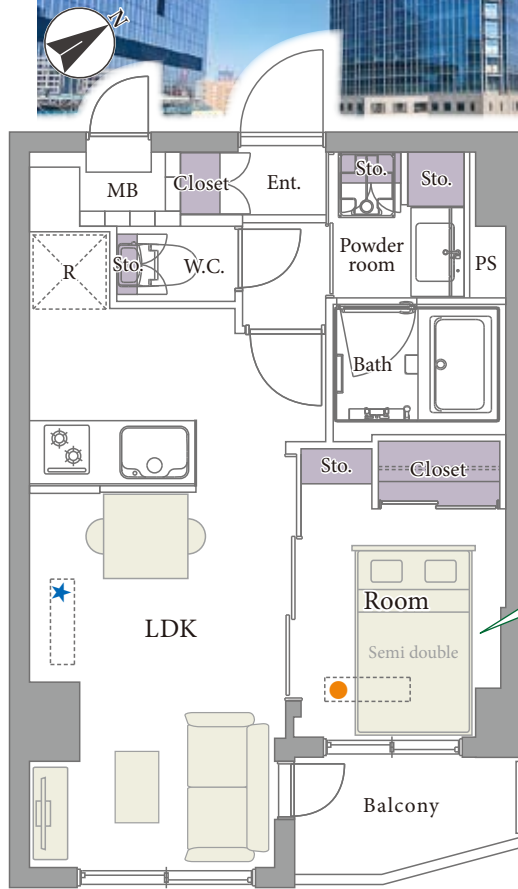
バルコニーからの眺望



外観



旧芝離宮恩賜庭園



★エアコン実装
●エアコン設置可能

ダブルベッドサイズまで設置可能!

平成30年
大規模修繕工事实施済

各駅へのアクセス

- 「浜松町」駅利用時
▶「東京」駅…4分 ▶「品川」駅…6分
▶「上野」駅…11分 ▶成田空港…16分
- 「大門」駅利用時
▶「新宿」駅…17分 ▶「六本木」駅…7分

〔アトレ竹芝〕や劇団四季の劇場が併設された〔ウォーターズ竹芝〕など都会のオアシスをコンセプトに、ショッピングや劇団鑑賞、クルーズ船が楽しめます!
〔芝公園〕〔浜離宮恩賜庭園〕〔旧芝離宮恩賜庭園〕があり東京タワーや四季折々の風情が感じられます!



【周辺環境】

- ローソン 芝浦シーバンス前店 物件1階
- まいばすけっと芝浦1丁目店 徒歩5分
- シーバンスN館内郵便局 徒歩1分
- 芝浦スリーワンクリニック 徒歩1分
- 旧芝離宮恩賜庭園 徒歩7分

新規リノベーション内容

令和6年11月22日完了

- システムキッチン ■ユニットバス
- 洗面化粧台、洗濯水栓、防水パン ■トイレ(温水洗浄機能付)
- フローリング、建具・玄関収納、収納棚、壁・天井クロス
- フロアタイル、エアコン(1基)、照明器具、スイッチ・コンセント
- ハウスクリーニング

※上記内容と現況が異なる場合は、現況優先とさせていただきます。

360°写真



内装施工完了済!



アクセス

- JR 山手線、京浜東北線「浜松町」駅徒歩 6分
- 東京モノレール「浜松町」駅徒歩 6分
- ゆりかもめ線「日の出」駅徒歩 5分
- 都営浅草線、大江戸線「大門」駅徒歩 11分
- 都営三田線「芝公園」駅徒歩 12分

物件概要

令和6年8月23日現在

- 住居表示 東京都港区芝浦1丁目3-2
- 構造 鉄筋コンクリート造
- 9階建7階部分
- 土地権利 所有権
- 築年月 平成15年6月
- 管理費 月額12,060円(内訳:全体9,300円、住宅2,760円)
- 修繕積立金 月額4,450円
- 固都税年額 73,550円(令和6年度)
- 管理形態 全部委託(巡回)/住友不動産建物サービス株式会社
- 施工会社 株式会社上滝
- 総戸数 30戸
- 現況 空室
- 引渡日 即可(残代金決済後)
- 駐車場 無
- バイク置場 無
- 駐輪場 空有/無償※ステッカー貼付
- 事務所利用 不可
- ペット飼育 可(細則有)
- オートロック 有
- エレベーター 有

【ローン返済例 借入額:5,999万円】

借入先/三井住友銀行
借入期間/35年
金利/0.525%(変動金利) 頭金 0円 月々約 **156,388円**
提携金融機関の条件に満たない場合、融資の一部又は全部をご利用頂けない場合があります。又、金利は令和6年8月19日時点での店頭金利2.475%から全期間1.95%金利優遇を受けた場合であり、審査の結果上記の金利優遇を受けられない場合があります。
※購入に際しては別途諸経費がかかります
※資金計算の詳細については、担当までお気軽にお問い合わせ下さい

※税込価格とは、建物についての消費税を含んだ額です ※最終取引時の司法書士は当社指定と致します ※本図面および方位は現況を優先とします