

# エムズシティ新安城ブランシエラ 1002号室

2LDK+3Closet+WTC

専有面積(壁芯) / 64.74㎡(約19.58坪)  
 バルコニー面積 / 11.68㎡(約3.53坪) アルコーブ面積 / 1.85㎡(約0.55坪)

**【内装完了】**すぐにご入居いただけます

販売価格 **3,599万円** (税込)

陽当り・眺望良好

ワイドバルコニー

総戸数163戸

バリアフリー設計

24時間セキュリティ

住宅性能評価書取得済

ペット飼育可  
(細則有)

24時間ゴミ出し可

宅配BOX有

スーパー隣接

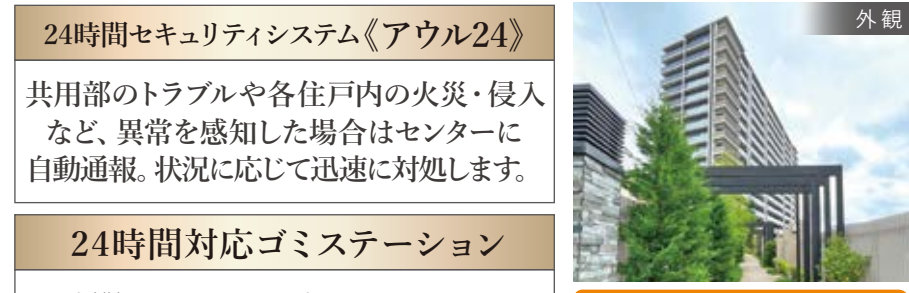
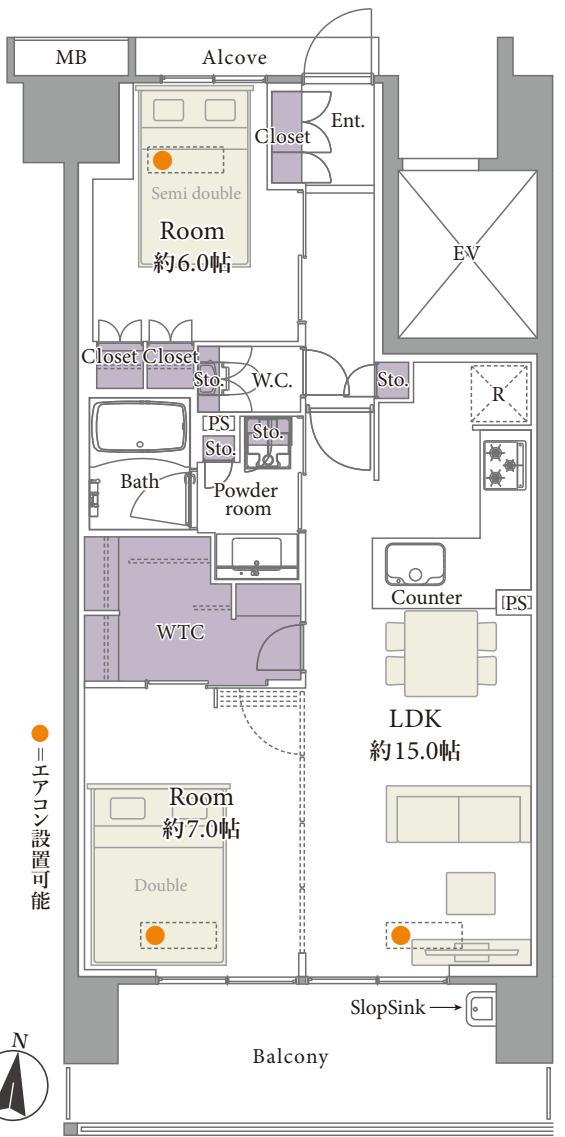
**1R R1** 適合物件

ご購入後の安心

- ◆**アフターサービス保証付**  
弊社独自のアフターサービス保証書を発行(最大10年保証)  
※物件により保証期間は異なります
- ◆**専用ダイヤルを設置**  
ご購入後の不具合に備えて、アフターサービス専用ダイヤルをご用意しております

## ◆総戸数163戸 ◆南向き/陽当り・眺望良好! ◆60㎡超の広々2LDK! 商業施設が集まる「新安城」駅前に佇む大規模マンション

🚗物件より車で約10分!  
『三井ショッピングパークららぽーと安城』  
令和7年4月開業予定!



**24時間セキュリティシステム《アウル24》**  
共用部のトラブルや各住戸内の火災・侵入など、異常を感知した場合はセンターに自動通報。状況に応じて迅速に対処します。

**24時間対応ゴミステーション**  
24時間いつでもゴミ出しができるゴミステーションを設けています。曜日や時間を気にすることなくゴミ出しができます。

**ペット飼育可**  
(一住戸2匹まで、体高おおむね40cm以下)

- 【周辺環境】**
- イトーヨーカドー 安城店..... 160m(徒歩2分)
  - スギドラッグ 安城アンディ店..... 530m(徒歩10分)
  - 安城市立今池小学校(学区)..... 500m(徒歩6分)
  - 安城市立安城北中学校(学区)..... 1730m(徒歩24分)

**新規リフォーム内容**  
令和6年10月21日完了

- ガスコンロ備品 ■洗濯水栓、防水パン ■トイレ(温水洗浄機能付)
- 照明器具、レースカーテン、ハウスクリーニング

※上記内容と現況が異なる場合は、現況優先とさせていただきます。

アクセス

名鉄名古屋本線、西尾線「新安城」駅徒歩5分

JR 東海道本線「安城」駅よりバス9分  
「新安城駅南」バス停下車徒歩2分

物件概要 令和6年12月2日現在

■ 住居表示	愛知県安城市住吉町3丁目1-12
■ 構造	鉄筋コンクリート造 15階建10階部分
■ 土地権利	所有権
■ 築年月	令和3年1月
■ 管理費	月額8,480円
■ 修繕積立金	月額7,770円
■ その他費用	CATV使用料/月額275円 自治会・町内会費/月額300円(任意加入)
■ 固定資産税	79,210円(令和6年度)
■ 管理形態	全部委託(通勤)/株式会社長谷工コミュニティ
■ 施工会社	株式会社長谷工コーポレーション
■ 総戸数	163戸
■ 現況	空室
■ 引渡日	即可(残代金決済後)
■ 駐車場	空無/月額500円~13,000円(1台目優先権有)
■ バイク置場	空有/月額1,500円~2,000円
■ 駐輪場	空有/月額200円~300円
■ 事務所利用	不可
■ ペット飼育	可(細則有)
■ オートロック	有
■ エレベーター	有
■ 修繕積立金総額	118,591,897円(令和6年2月29日現在)

**【ローン返済例 借入額:3,599万円】**

借入先/三井住友銀行  
借入期間/35年  
金利/0.525%(変動金利) **頭金0円 月々約93,822円**

提携金融機関の条件に満たない場合、融資の一部又は全部をご利用頂けない場合があります。又、金利は令和7年2月3日時点での店頭金利2.475%から全期間1.95%金利優遇を受けた場合であり、審査の結果上記の金利優遇を受けられない場合があります。  
※購入に際しては別途諸経費がかかります  
※資金計算の詳細については、担当までお気軽にお問い合わせ下さい

※税込価格とは、建物についての消費税を含んだ額です ※最終取引時の司法書士は当社指定と致します ※本図面および方位は現況を優先とします