

# ミツワハイツ 405号室

2LDK+Closet+2WIC

専有面積(壁芯) / 51.68㎡(約15.63坪)  
バルコニー面積(実測) / 3.58㎡(約1.08坪)

**【内装完了】**すぐにご入居いただけます

販売価格 **3,499万円** (税込)

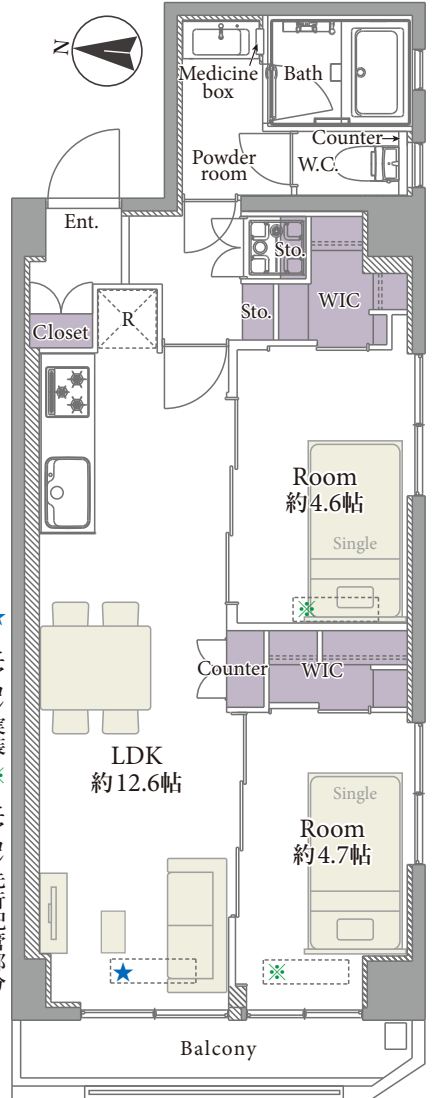
## 赤羽エリア

- 駅徒歩5分圏内
- 複数路線利用可
- 夜間オートロック付
- 角部屋
- 買物施設充実
- 追焚き機能付
- 食洗機付
- 浴室換気乾燥暖房機

**1R R1 適合物件**

**ご購入後の安心**

- ◆アフターサービス保証付  
弊社独自のアフターサービス保証書を発行(最大10年保証)  
※物件により保証期間は異なります
- ◆専用ダイヤルを設置  
ご購入後の不具合に備えて、アフターサービス専用ダイヤルをご用意しております



## 幅広い層に親しまれる 東京最北の繁華街「赤羽」での生活

都心を自在に駆ける7路線のアクセスと多彩な商業施設が充実した豊かな利便性を享受

JR「赤羽」駅からビッグターミナルへ **ダイレクトアクセス可能!**  
「池袋」駅まで9分! 「新宿」駅まで14分!  
(いずれもJR埼京線各駅停車利用の場合)



安心の夜間オートロック付

【主な修繕履歴】

- ◆令和6年 2階防災ベル修繕工事
- ◆令和5年 ベランダ防水工事
- ◆平成27年 外壁等修繕工事 他

野村不動産×丸紅都市開発  
【赤羽一丁目市街地再開発事業】

賑わいがあり持続可能なまちづくりを目指して駅前の再開発事業が進行中!  
更なる発展でより暮らしやすい街へ!

買物便利な商業施設が充実!  
日々の生活に彩りを添えます

- ファミリーマート 赤羽一番街店 … 徒歩1分
- ビーンズ 赤羽 …… 徒歩5分
- 赤羽スズラン通り商店街入口 … 徒歩7分
- ドン・キホーテ 赤羽東口店 …… 徒歩7分
- イトーヨーカドー 赤羽店 …… 徒歩9分



アクセス

JR 京浜東北線、埼京線、高崎線「赤羽」駅徒歩5分  
宇都宮線、湘南新宿ライン

東京メトロ南北線、埼玉高速鉄道線「赤羽岩淵」駅徒歩3分

物件概要 令和6年9月20日現在

■住居表示	東京都北区赤羽1丁目42-11
■構造	鉄筋コンクリート造 7階建4階部分
■土地権利	所有権
■築年月	昭和53年10月
■管理費	月額18,080円
■修繕積立金	管理費を含む
■固都税年額	72,950円(令和6年度)
■管理形態	自主管理
■施工会社	株式会社長沢工務店
■総戸数	20戸
■現況	空室
■引渡日	即可(残代金決済後)
■駐車場	空無/月額30,000円(1Fの方専用)
■バイク置場	無
■駐輪場	空有/無償※ステッカー貼付
■事務所利用	不可
■ペット飼育	不可
■オートロック	有(夜間オートロック20:00~翌5:00)
■エレベーター	有



## 新規リノベーション内容 | 令和7年1月28日完了

- システムキッチン
  - 洗面化粧台
  - フローリング、建具・玄関収納、収納棚、洗濯水栓
  - ユニットバス
  - トイレ(温水洗浄機能付)
  - 防水パン、壁・天井クロス、フロアタイル、エアコン(1基)
  - 照明器具、スイッチ・コンセント、ハウスクリーニング
- ※上記内容と現況が異なる場合は、現況優先とさせていただきます。



【ローン返済例 借入額: 3,499万円】

借入先/三井住友銀行  
借入期間/35年  
金利/0.525%(変動金利) 頭金 **0円** 月々約 **91,216円**

提携金融機関の条件に満たない場合、融資の一部又は全部をご利用頂けない場合があります。又、金利は令和7年2月10日時点での店頭金利2.475%から全期間1.95%金利優遇を受けた場合であり、審査の結果上記の金利優遇を受けられない場合があります。  
※購入に際しては別途諸経費がかかります  
※資金計算の詳細については、担当までお気軽にお問い合わせ下さい

※税込価格とは、建物についての消費税を含んだ額です ※最終取引時の司法書士は当社指定と致します ※本図面および方位は現況を優先とします