

ハインスロフテアー 1302号室

3LDK+5Closet

専有面積(壁芯) / 69.35㎡(約20.97坪)
バルコニー面積 / 9.49㎡(約2.87坪)

販売価格 **8,999万円** (税込)

最上階

陽当り・眺望良好

修繕積立金総額291,445,362円
(令和5年5月時点)

事務所利用可

大規模修繕工事実施済

外壁タイル貼

ヴィンテージマンション

1R R1 適合物件

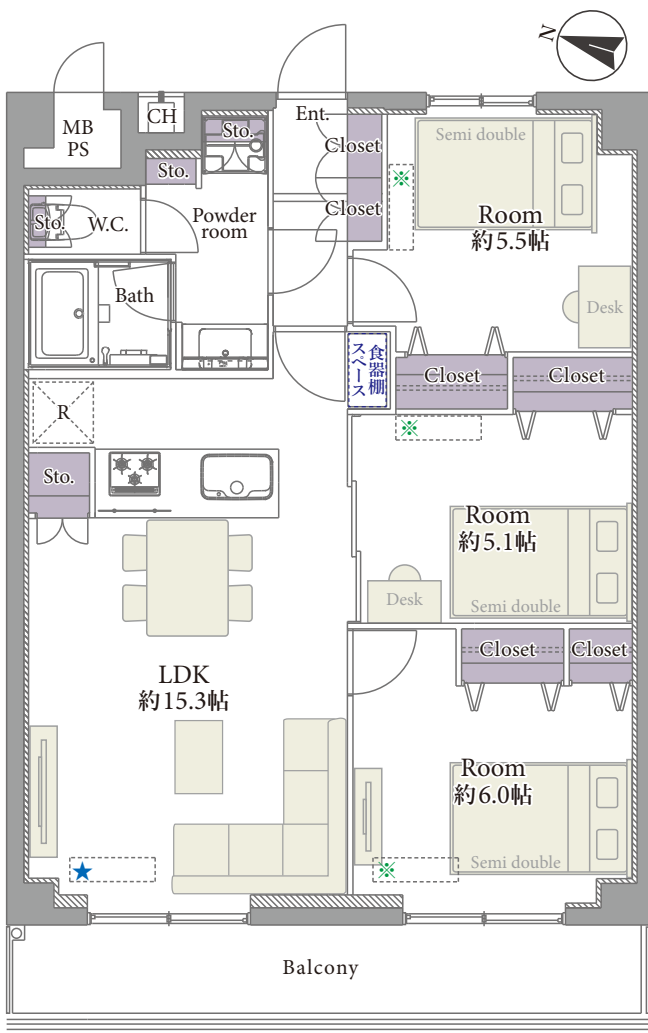
ご購入後の安心

◆アフターサービス保証付
弊社独自のアフターサービス保証書を発行(最大10年保証)
※物件により保証期間は異なります

◆専用ダイヤルを設置
ご購入後の不具合に備えて、アフターサービス専用ダイヤルをご用意しております



未来図Ⅲ
Mirai's Renovation



★エアコン実装 ※エアコン先行配管部分

【主な修繕履歴】
令和4年・消防設備改修工事
令和2年・セキュリティ強化工事
・共用照明LED化工事 (7~13階)



新宿再開発イメージ図
“新宿グランドターミナル構想”の
大規模再開発により生まれ変わる
世界的大都市「新宿」が生活圏!
西新宿三丁目再開発進行中!

新宿中央公園
四季折々の自然を味わえる
地域特性を活かした交流の場
新宿中央公園
(物件すぐ目の前!徒歩2分)

内装施工イメージ
※内装写真はイメージです。実際とは異なる場合がございます。

新規リノベーション内容
令和7年2月21日完了予定【ご内覧いただけます】

- システムキッチン
- ユニットバス
- 洗面化粧台、洗濯水栓、防水パン
- トイレ(温水洗浄機能付)
- フローリング、建具・玄関収納、収納棚、壁・天井クロス、フロアタイル
- エアコン(1基)、照明器具、スイッチ・コンセント、ハウスクリーニング

※上記内容と現況が異なる場合は、現況優先とさせていただきます。
※仕様及び、内装完了予定日に変更が発生する可能性があります。

アクセス
都営大江戸線「都庁前」駅徒歩6分
JR山手線、中央総武線、中央線快速、埼京線
湘南新宿ライン、東京メトロ丸ノ内線、都営新宿線、大江戸線
小田急小田原線、京王線
「新宿」駅徒歩13分

物件概要 令和6年10月5日現在

- 住居表示 東京都新宿区西新宿4丁目32-4
- 構造 鉄骨鉄筋コンクリート造
13階建13階部分
- 土地権利 所有権
- 築年月 昭和54年2月
- 管理費 月額14,900円
- 修繕積立金 月額14,900円
- 管理形態 全部委託(通勤)/ハインス管理株式会社
- 施工会社 西松建設株式会社
- 総戸数 98戸
- 現況 空室
- 引渡日 即可(残代金決済後)
- 駐車場 空無/月額30,000円~50,000円
- バイク置場 空無/月額2,000円~4,000円
- 駐輪場 空有/月額6,000円
- トランクルーム 空有/月額2,000円~3,000円
- 事務所利用 可(条件有)
- ペット飼育 不可
- オートロック 無
- エレベーター 有

【周辺環境】
ファミリーマート 新宿中央公園店 徒歩1分
マルエツ プチ 西新宿三丁目店 徒歩5分
スーパーマーケットリコス 渋谷本町3丁目店 徒歩8分
新宿中央公園 徒歩2分

【ローン返済例 借入額:8,999万円】
借入先/三井住友銀行
借入期間/35年
金利/0.525%(変動金利) 頭金0円 月々約**234,596円**
提携金融機関の条件に満たない場合、融資の一部又は全部をご利用頂けない場合があります。又、金利は令和6年9月30日時点での店頭金利2.475%から全期間1.95%金利優遇を受けた場合であり、審査の結果上記の金利優遇を受けられない場合があります。
※購入に際しては別途諸経費がかかります
※資金計算の詳細については、担当までお気軽にお問い合わせ下さい

※税込価格とは、建物についての消費税を含んだ額です ※最終取引時の司法書士は当社指定と致します ※本図面および方位は現況を優先とします