

横浜西谷パーク・ホームズ 611号室

2SLDK+4Closet

専有面積(壁芯) / 69.63㎡(約21.06坪)
バルコニー面積 / 9.86㎡(約2.98坪)

【内装完了】すぐにご入居いただけます

販売価格 **2,799万円** (税込)

陽当り良好

大規模レジデンス

オートロック付

防犯カメラ有

長期修繕計画有

修繕履歴有

平成29年
大規模修繕工事実施済

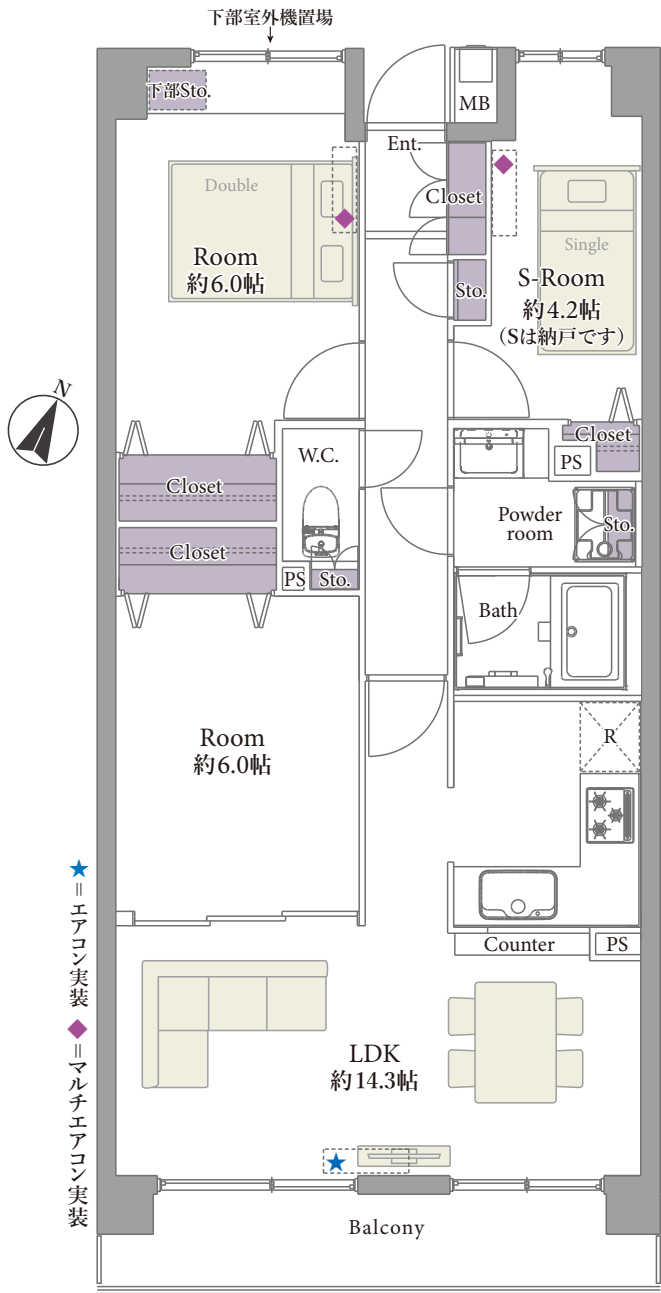
追焚き機能付

浴室換気乾燥暖房機

1R R1
適合物件

ご購入後の安心
◆アフターサービス保証付
弊社独自のアフターサービス保証書を発行(最大10年保証)
※物件により保証期間は異なります
◆専用ダイヤルを設置
ご購入後の不具合に備えて、アフターサービス専用ダイヤルをご用意しております

三井不動産(株)旧分譲 総戸数154戸の大規模マンション



オートロック付

- 主な修繕履歴
- 平成29年 大規模修繕工事
 - 令和4年 防犯カメラ更新工事
 - 令和5年 新4K8K衛星放送導入工事
 - 令和6年8月 エレベーター更新工事

- 『西谷町第二公園』に隣接しており緑豊かな環境です
新校舎になった『上菅田笹の丘小学校』の学区です
- 周辺環境
- マルエツ 西谷店 徒歩15分
 - クリエイトS・D 保土ヶ谷東川島町店 徒歩7分
 - ローソン 横浜上菅田町店 徒歩7分
 - 西谷町第二公園 徒歩1分
 - 横浜市立上菅田笹の丘小学校 徒歩16分

新規リフォーム内容 | 令和6年12月13日完了

- 洗濯水栓、防水パン
 - トイレ(温水洗浄機能付)
 - 建具・玄関収納、収納棚、カーペット、壁・天井クロス、フロアタイル
 - エアコン(1基)、マルチエアコン(2基)、照明器具スイッチ・コンセント
 - ハウスクリーニング
- ※上記内容と現況が異なる場合は、現況優先とさせていただきます。



アクセス

相鉄本線、新横浜線「西谷」駅徒歩14分
JR 東海道線、京浜東北線、根岸線、横浜線、横須賀線、湘南新宿ライン
東急東横線、みなとみらい線、相鉄本線、京急本線、ブルーライン
「横浜」駅よりバス15分
「七里堰」バス停下車徒歩7分

物件概要

住居表示	神奈川県横浜市保土ヶ谷区西谷2丁目26-1
構造	鉄筋コンクリート・鉄骨造 7階建6階部分
土地権利	所有権
築年月	平成5年6月
管理費	月額15,800円
修繕積立金	月額9,750円
固都税年額	100,000円(令和6年度)
管理形態	全部委託(通勤)/三井不動産レジデンシャルサービス株式会社
施工会社	株式会社浅沼組
総戸数	154戸
現況	空室
引渡日	即可(残代金決済後)
駐車場	空有/月額14,000円~16,000円
バイク置場	無
駐輪場	空有/50cc以下:月額250円、自動二輪車:月額800円 (原則不可のため理事会に要相談)
事務所利用	不可
ペット飼育	不可
オートロック	有
エレベーター	有

【フラット35】利用可 ※諸条件有

【ローン返済例 借入額:2,799万円】
借入先/三井住友銀行
借入期間/35年
金利/0.525%(変動金利) 頭金 **0円** 月々約 **72,967円**
提携金融機関の条件に満たない場合、融資の一部又は全部をご利用頂けない場合があります。又、金利は令和6年10月7日時点での店頭金利2.475%から全期間1.95%金利優遇を受けた場合であり、審査の結果上記の金利優遇を受けられない場合があります。
※購入に際しては別途諸経費がかかります
※資金計算の詳細については、担当までお気軽にお問い合わせ下さい

※税込価格とは、建物についての消費税を含んだ額です ※最終取引時の司法書士は当社指定と致します ※本図面および方位は現況を優先とします