

グリーンキャピタル小石川 403号室

2LDK+2Closet

専有面積(壁芯) / 41.63㎡(約12.59坪)
バルコニー面積 / 3.40㎡(約1.02坪)

販売価格 3,599万円(税込)

長期修繕計画有

複数路線利用可

修繕履歴有

再開発エリア

外壁タイル貼

フルリフォーム物件

買物施設充実

1R R1 適合物件

ご購入後の安心

◆アフターサービス保証付
弊社独自のアフターサービス保証書を発行(最大10年保証)
※物件により保証期間は異なります

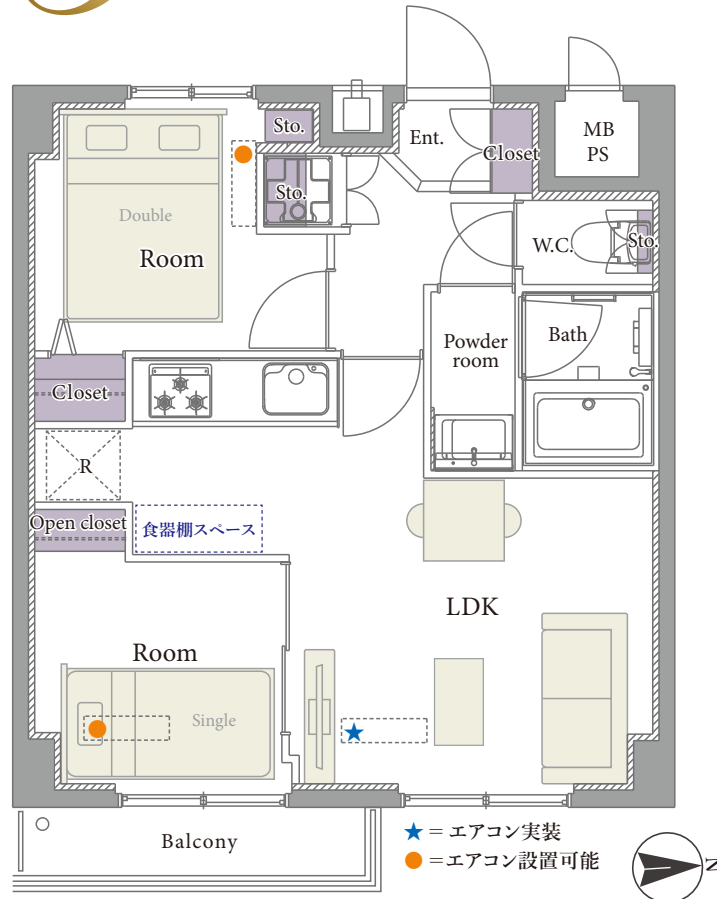
◆専用ダイヤルを設置
ご購入後の不具合に備えて、アフターサービス専用ダイヤルをご用意しております



未来図Ⅲ
Mirai's Renovation

歴史ある文教の地“小石川”に住まう

文京区唯一の大型商業施設が生活圈!



外観

長期修繕計画表有

平成30年
大規模修繕工事实施済

Life information.

—生活圈に生活をより豊かにする施設が点在!—

東京ドームシティ併設の
総合アミューズメント施設『LaQua(ラクーア)』

文京区役所をはじめとする『文京シビックセンター』
etc...

【物件周辺環境】

- セブンイレブン 文京水道1丁目店... 徒歩3分
- 文京区立水道保育園... 徒歩2分
- まいばすけっと 春日店... 徒歩3分
- 文京区立金富小学校... 徒歩1分
- 江戸川橋駅前内科・甲状腺クリニック 徒歩10分
- 小石川郵便局... 徒歩8分



小石川後樂園



ラクーア

内装施工イメージ

※内装写真はイメージです。実際とは異なる場合がございます。



※税込価格とは、建物についての消費税を含んだ額です ※最終取引時の司法書士は当社指定と致します ※本図面および方位は現況を優先とします

アクセス

- 東京メトロ有楽町線「江戸川橋」駅徒歩9分
- JR中央総武線、東京メトロ東西線「飯田橋」駅徒歩13分
有楽町線、南北線、都営大江戸線
- 東京メトロ丸ノ内線、南北線「後樂園」駅徒歩13分

物件概要

令和6年9月30日現在

- 住居表示 東京都文京区水道1丁目8-2
- 構造 鉄筋コンクリート造
- 7階建4階部分
- 土地権利 所有権
- 築年月 昭和54年10月
- 管理費 月額8,330円
- 修繕積立金 月額12,700円
- その他費用 組合費/月額500円
- 固都税年額 56,400円(令和6年度)
- 管理形態 一部委託(巡回)/株式会社東急コミュニティー
- 施工会社 山田建設株式会社
- 総戸数 31戸
- 現況 空室
- 引渡日 即可(残代金決済後)
- 駐車場 無
- バイク置場 無
- 駐輪場 空無/年額2,000円※ステッカー貼付
- 事務所利用 不可
- ペット飼育 不可
- オートロック 無
- エレベーター 有

【ローン返済例 借入額: 3,599万円】

借入先/三井住友銀行
借入期間/35年
金利/0.525%(変動金利) 頭金 0円 月々約 93,822円

提携金融機関の条件に満たない場合、融資の一部又は全部をご利用頂けない場合があります。又、金利は令和6年9月30日時点での店頭金利2.475%から全期間1.95%金利優遇を受けた場合であり、審査の結果上記の金利優遇を受けられない場合があります。
※購入に際しては別途諸経費がかかります
※資金計算の詳細については、担当までお気軽にお問い合わせ下さい