

品川タワーフェイス 1301号室

1K+Closet+SIC

専有面積(壁芯) / 32.30㎡(約9.77坪)
バルコニー面積 / 9.72㎡(約2.94坪)

【内装完了】すぐにご入居いただけます

販売価格 5,999万円(税込)

再開発で賑わう品川エリアが生活圏の 運河にそびえるタワーマンションに住まう



Points

- 総戸数258戸を有するビッグコミュニティ! 24時間有人管理でオートロックや防犯カメラ完備により安心のセキュリティー面
- スカイラウンジやフィットネスジム、コンシェルジュサービス、クリーニングボックス、自転車用EVなど充実した共用設備!
- 災害用資機材収納庫(B2階)や自然発電設備(B2階)、屋上には緊急時のヘリポートなど災害時の備えも万全!

【主な修繕履歴】

- ◆ 令和5年5月 大規模修繕工事
- ◆ 令和4年7月 インターホン設備更新工事
マンション用鍵管理システム工事
- ◆ 令和5年4月 非常用照明器具交換工事
- ◆ 令和3年8月 給水ポンプユニット更新工事



周辺環境

- | | |
|-------------------------|-----------------------|
| アトレ品川……………徒歩9分 | セブンイレブン 港区港南2丁目店…徒歩1分 |
| まいばすけっと 東品川1丁目店…徒歩7分 | ローソン 北品川一丁目店……………徒歩4分 |
| マルエツ プチ 港南シティタワー店…徒歩11分 | 斎藤歯科医院……………徒歩13分 |

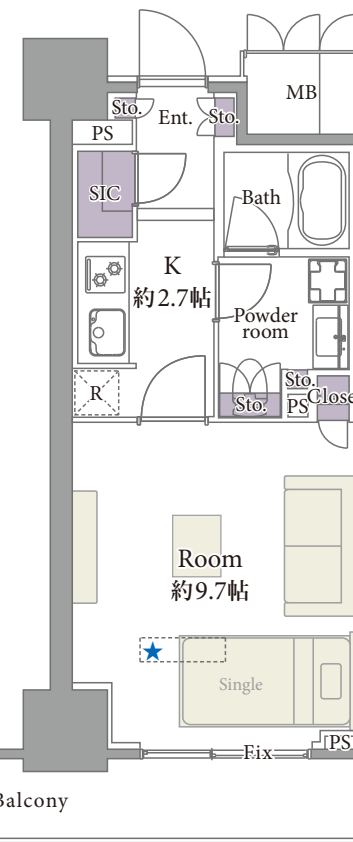
新規リフォーム内容

令和6年11月29日完了

- キッチン水栓、ガスコンロ ■ 浴室水栓
- 洗面化粧台、洗濯水栓、防水パン ■ トイレ(温水洗浄機能付)
- 壁・天井クロス、フロアタイル、レースカーテン、エアコン(1基)
- 照明器具(一部)、スイッチ・コンセント、ハウスクリーニング

※上記内容と現況が異なる場合は、現況優先とさせていただきます。

360°写真



★エレファント内装

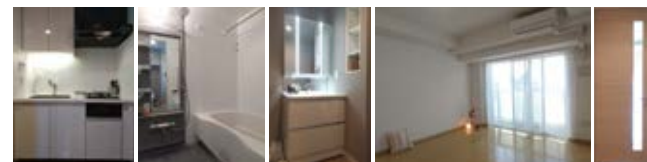
アクセス

- JR山手線、京浜東北線、常磐線、横須賀線、東海道線「品川」駅徒歩8分
- 京急本線
- 東京モノレール「天王洲アイル」駅徒歩10分
- りんかい線「天王洲アイル」駅徒歩13分
- 京急本線「北品川」駅徒歩11分

物件概要

令和6年9月26日現在

- 住居表示 東京都港区港南2丁目12-28
- 構造 鉄筋コンクリート造
地下2階付30階建13階部分
- 土地権利 所有権
- 築年月 平成17年7月
- 管理費 月額8,400円
- 修繕積立金 月額11,020円
- その他費用 町会費/月額30円
- 管理形態 全部委託(常駐)/三菱地所コミュニティ株式会社
- 施工会社 株式会社フジタ
- 総戸数 258戸
- 現況 空室
- 引渡日 即可(残代金決済後)
- 駐車場 空有/月額33,000円~38,000円(ICカード3,564円)
- バイク置場 空無/月額1,500円
- 駐輪場 空有/月額150円~250円※無償ステッカー貼付
- 事務所利用 不可
- ペット飼育 可(細則有)
- オートロック 有
- エレベーター 有



【ローン返済例 借入額:5,999万円】

借入先/三井住友銀行
借入期間/35年
金利/0.525%(変動金利) 頭金0円 月々約156,388円

提携金融機関の条件に満たない場合、融資の一部又は全部をご利用頂けない場合があります。又、金利は令和6年9月23日時点での店頭金利2.475%から全期間1.95%金利優遇を受けた場合であり、審査の結果上記の金利優遇を受けられない場合があります。※購入に際しては別途諸経費がかかります ※資金計算の詳細については、担当までお気軽にお問い合わせ下さい



※税込価格とは、建物についての消費税を含んだ額です ※最終取引時の司法書士は当社指定と致します ※本図面および方位は現況を優先とします

- ペット飼育可 (1住戸につき犬猫2頭)
- 24時間ゴミ出し可
- 二重天井・二重床構造
- 宅配BOX有
- コンシェルジュサービス
- ホテルライクな内廊下設計
- インターネット即利用可
- 追焚き機能付
- 浴室換気乾燥暖房機

1R R1 適合物件

- ご購入後の安心——
- ◆アフターサービス保証付
弊社独自のアフターサービス保証書を発行(最大10年保証)
※物件により保証期間は異なります
- ◆専用ダイヤルを設置
ご購入後の不具合に備えて、アフターサービス専用ダイヤルをご用意しております