

スカイライトタワー 2407号室

※間取は変更になる可能性があります

2LDK

専有面積(壁芯) / 62.01㎡(約18.75坪)
バルコニー面積 / 9.16㎡(約2.77坪)

販売価格 **10,999万円** (税込)

タワーレジデンス

大規模レジデンス

24時間有人管理

ペット飼育可

ゴミ出しは朝玄関前でOK
(管理人回収)

リバーView

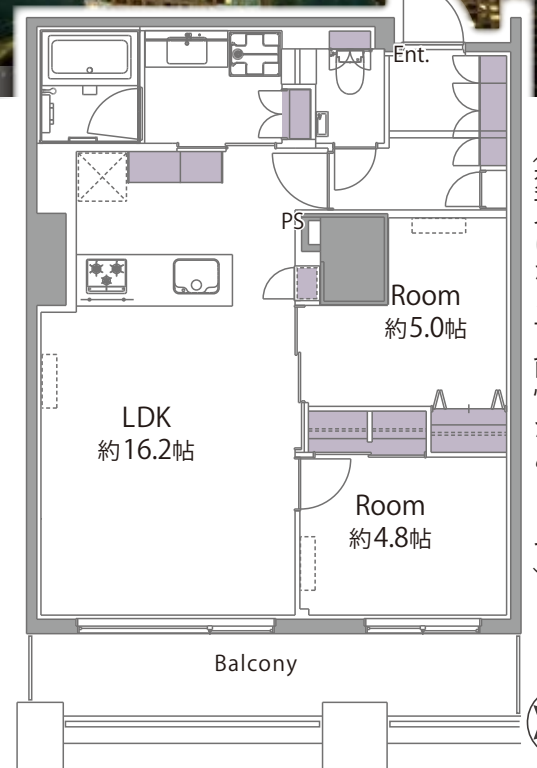
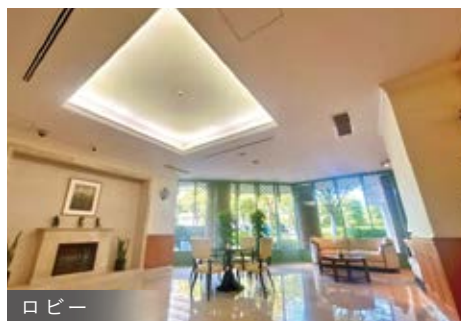
ホテルライクな
内廊下設計

1R R1
適合物件

ご購入後の安心

◆アフターサービス保証付
弊社独自のアフターサービス保証書を発行(最大10年保証)
※物件により保証期間は異なります

◆専用ダイヤルを設置
ご購入後の不具合に備えて、アフターサービス専用ダイヤルをご用意しております



※間取は作成中です
(変更になる可能性があります)

**リバーシティ内に
生活便利施設多数あり!**

リンコスリバーシティ店・・・ピアウエスト地下1階
三井住友銀行ATM・・・ピアウエスト1階
武蔵野クリーニング・・・ピアウエスト1階
リバーシティクリニック東京 ピアウエスト2階

【その他周辺環境】

マルエツ 佃店……………徒歩4分
ナチュラルローソン 佃二丁目店 徒歩4分

【主な修繕履歴】

- ◆令和6年 屋上屋内消火栓ポンプ更新
- ◆令和5年 ITV設備(カメラ・モニター)更新
- ◆令和4年 受水槽室下湧水槽排水ポンプ更新
- ◆令和3年 エレベーター3・4号機更新工事

内装プラン作成中

※詳細は担当までお問合せください
ご案内・ご下見は可能でございます

アクセス
東京メトロ有楽町線「月島」駅徒歩6分
都営大江戸線「月島」駅徒歩6分

物件概要 令和6年11月30日現在

- 住居表示 東京都中央区佃1丁目11-7
- 構造 鉄骨鉄筋コンクリート・鉄骨造
地下3階付40階建24階部分
- 土地権利 所有権
- 築年月 平成5年2月
- 管理費 月額27,370円(内訳:住宅24,870円+全体2,500円)
- 修繕積立金 月額19,520円
(内訳:住宅15,500円+全体500円+棟別110円+ヒーツ3,410円)
- その他費用 給湯暖房基本料/月額1,110円
- 固都税年額 190,301円(令和6年度)
- 管理形態 全部委託(通勤)/三井不動産レジデンシャルサービス株式会社
- 施工会社 三井・日本国土開発・佐藤工業・東海興業・藤木工務店共同企業体
- 総戸数 336戸
- 現況 空室
- 引渡日 即可(残代金決済後)
- 駐車場 空有/月額33,000円~55,000円
- バイク置場 空有/月額18,700円
- 駐輪場 空有/月額800円~2,500円(ステッカー貼付)
- 事務所利用 不可
- ペット飼育 可(細則有)
- オートロック 有
- エレベーター 有



【ローン返済例 借入額: 10,999万円】

借入先/三井住友銀行
借入期間/35年
金利/0.525%(変動金利) 頭金**0円** 月々約**286,734円**

提携金融機関の条件に満たない場合、融資の一部又は全部をご利用頂けない場合があります。又、金利は令和6年11月25日時点での店頭金利2.475%から全期間1.95%金利優遇を受けた場合であり、審査の結果上記の金利優遇を受けられない場合があります。
※購入に際しては別途諸経費がかかります
※資金計算の詳細については、担当までお気軽にお問い合わせ下さい

※税込価格とは、建物についての消費税を含んだ額です ※最終取引時の司法書士は当社指定と致します ※本図面および方位は現況を優先とします