

リブゼ横浜山下公園 504号室

3LDK+3Closet+WIC

専有面積(壁芯) / 64.78㎡(約19.59坪)
 バルコニー面積 / 10.96㎡(約3.31坪) トランクルーム面積 / 0.92㎡(約0.27坪) 室外機置場面積 / 2.20㎡(約0.66坪)

【内装完了】すぐにご入居いただけます

販売価格 **6,999万円** (税込)

角部屋

トランクルーム有

外壁タイル貼

平成23年
大規模修繕工事実施済

追焚き機能付

食洗機付

浴室換気乾燥暖房機



〈バーチャルホームステージング〉
※画像はイメージです。
実際の家具配置とは異なる場合がございます。

1R R1適合
予定物件

ご購入後の安心

- ◆アフターサービス保証付
弊社独自のアフターサービス保証書を発行(最大10年保証)
※物件により保証期間は異なります
- ◆専用ダイヤルを設置
ご購入後の不具合に備えて、アフターサービス専用ダイヤルをご用意しております

～西洋の雰囲気が漂う【元町・山下】～

〈横浜みなとみらいエリア〉が徒歩圏内

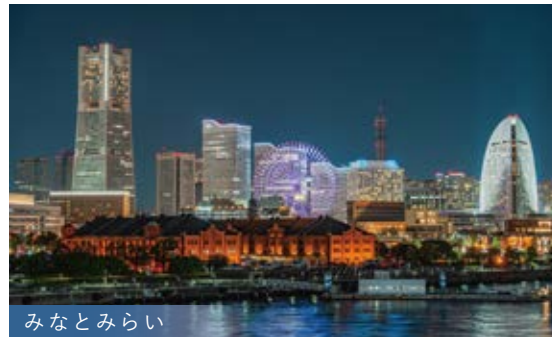


外観



エントランス

横浜中華街・山下公園・赤レンガ倉庫等の
横浜の人気のスポットが揃います



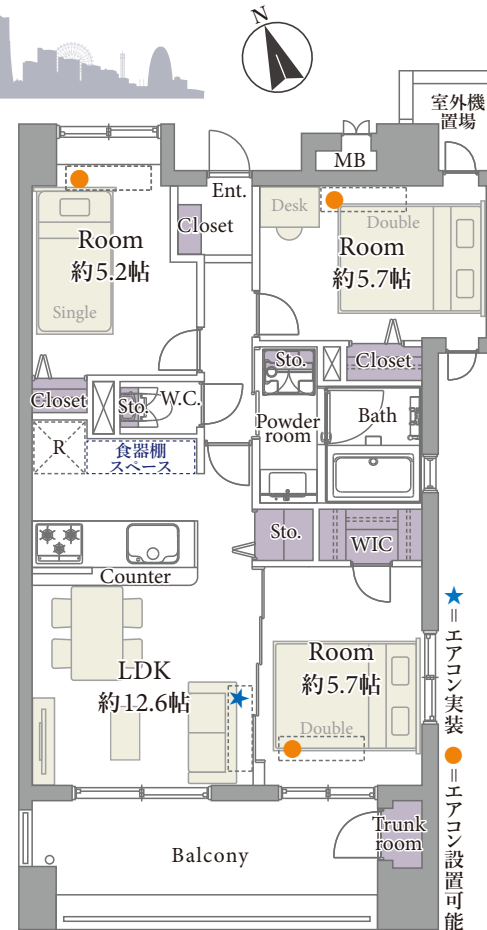
みなとみらい

周辺環境

- マルエツプチ 山下公園店(24時間営業)・・・徒歩5分
- 業務スーパー 横浜中華街店・・・徒歩1分
- ファミリーマート 山下町店・・・徒歩1分
- 横浜市 中区役所・・・徒歩5分
- 山下公園・・・徒歩5分
- アスク山下町保育園・・・徒歩5分

学区

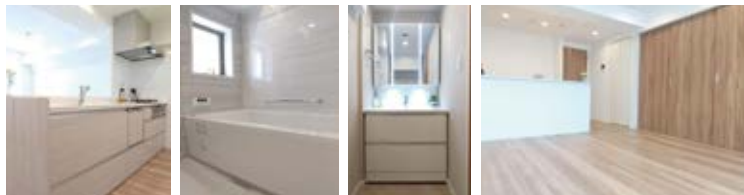
- 横浜市立元街小学校・・・徒歩14分
- 横浜市立港中学校・・・徒歩7分



新規リノベーション内容

- システムキッチン ■ユニットバス
- 洗面化粧台、洗濯水栓、防水パン
- トイレ(温水洗浄機能付)
- フローリング、建具・玄関収納、収納棚
- 壁・天井クロス、フロアタイル、エアコン(1基)
- 照明器具、スイッチ・コンセント、ハウスクリーニング

※上記内容と現況が異なる場合は、現況優先とさせていただきます。



360°写真



アクセス

複数路線利用可!

神奈川の中心地や主要都市へのアクセス良好!
JR根岸線「石川町」駅利用で
「横浜」駅まで約6分 「川崎」駅まで約20分

みなとみらい線「元町・中華街」駅徒歩4分

JR根岸線「石川町」駅徒歩9分

JR根岸線、ブルーライン「関内」駅徒歩12分

物件概要 令和6年12月20日現在

- 住居表示 神奈川県横浜市中区山下町93-3
- 構造 鉄骨鉄筋コンクリート造
地下1階付11階建5階部分
- 土地権利 所有権
- 築年月 平成12年12月
- 管理費 月額12,960円
- 修繕積立金 月額11,670円
- 固都税年額 145,605円(令和6年度)
- 管理形態 全部委託(巡回)/横浜コミュニティ株式会社
- 施工会社 安藤建設株式会社
- 総戸数 53戸
- 現況 空室
- 引渡日 即可(残代金決済後)
- 駐車場 空有/月額21,000円～37,000円
- バイク置場 空有/月額1,000円～4,000円
- 駐輪場 空有/月額500円
- 事務所利用 不可
- ペット飼育 不可
- オートロック 有
- エレベーター 有

【ローン返済例 借入額:6,999万円】

借入先/みずほ銀行
借入期間/35年
金利/0.775%(変動金利) 頭金 **0円** 月々約 **190,317円**
 提携金融機関の条件に満たない場合、融資の一部又は全部をご利用頂けない場合があります。又、金利は令和7年11月27日時点での店頭金利2.875%から全期間2.1%金利優遇を受けた場合であり、審査の結果上記の金利優遇を受けられない場合があります。
 ※購入に際しては別途諸経費がかかります
 ※資金計算の詳細については、担当までお気軽にお問い合わせ下さい

※税込価格とは、建物についての消費税を含んだ額です ※最終取引時の司法書士は当社指定と致します ※本図面および方位は現況を優先とします