

ヴァンフォート メイツ川口 609号室

※間取は変更になる可能性があります

3LDK

専有面積(壁芯) / 73.40㎡(約22.20坪)
 バルコニー面積 / 16.34㎡(約4.94坪) ルーフバルコニー面積 / 54.77㎡(約16.56坪) ポーチ面積 / 9.10㎡(約2.75坪)

販売価格 **5,499万円** (税込)

アクセス

埼玉高速鉄道線「川口元郷」駅徒歩7分
 JR京浜東北線「川口」駅徒歩21分
 JR京浜東北線、上野東京ライン、湘南新宿ライン、埼京線「赤羽」駅よりバス8分
 「坂口」バス停下車徒歩2分

物件概要

令和6年11月21日現在

- 住居表示 埼玉県川口市末広1丁目7-5
- 構造 鉄筋コンクリート造
8階建6階部分
- 土地権利 所有権
- 築年月 平成20年4月
- 管理費 月額15,190円
(自治会費、CATV/インターネット使用料を含む)
- 修繕積立金 月額10,270円
- その他費用 ルーフバルコニー使用料/月額1,100円
- 固都税年額 124,450円(令和6年度)
- 管理形態 全部委託(通勤)/名鉄コミュニティライフ株式会社
- 施工会社 株式会社長谷工コーポレーション
- 総戸数 73戸
- 現況 空室
- 引渡日 即可(残代金決済後)
- 駐車場 空有/月額2,900円~7,000円
- バイク置場 空有/月額2,000円(無償ステッカー貼付)
- 駐輪場 空有/月額100円~200円
(無償ステッカー貼付、1住戸2台まで)
- 事務所利用 不可
- ペット飼育 可(細則有)
- オートロック 有
- エレベーター 有

【フラット35】 利用可 ※諸条件有

【ローン返済例 借入額: 5,499万円】
 借入先/三井住友銀行
 借入期間/35年
 金利/0.525%(変動金利) 頭金 **0円** 月々約 **143,354円**
提携金融機関の条件に満たない場合、融資の一部又は全部をご利用頂けない場合があります。又、金利は令和6年11月18日時点での店頭金利2.475%から全期間1.95%金利優遇を受けた場合であり、審査の結果上記の金利優遇を受けられない場合があります。※購入に際しては別途諸経費がかかります ※資金計算の詳細については、担当までお気軽にお問い合わせ下さい



旧田中家住宅

歴史の佇まいをそばに、 未来を描く住まいへ

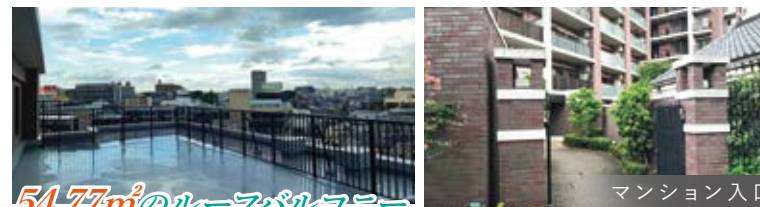
充実の2点

【教育環境】

川口市立十二月田小学校 徒歩4分
 川口市立十二月田中学校 徒歩3分

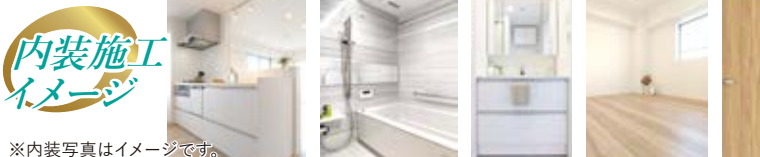
【都心へのアクセス】

▶ 「王子」駅まで11分 ▶ 「永田町」駅まで34分
 ▶ 「飯田橋」駅まで27分 ▶ 「目黒」「日吉」「新横浜」直通



54.77㎡のルーフバルコニー

マンション入口

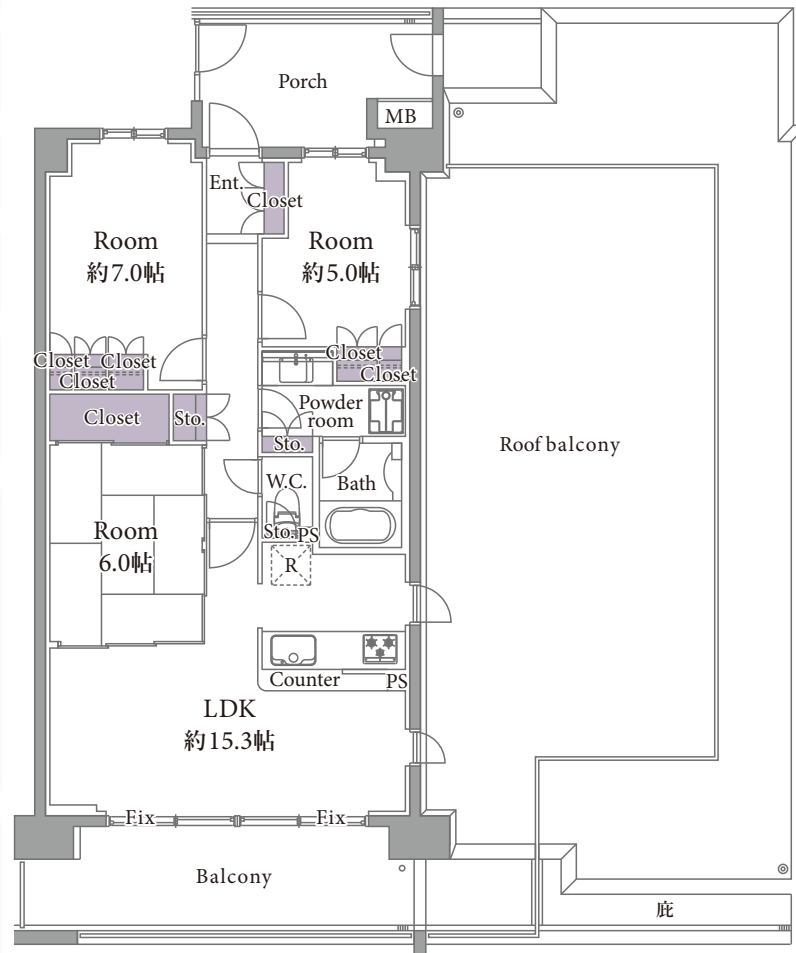


内装施工イメージ

※内装写真はイメージです。実際とは異なる場合がございます。

内装プラン作成中

※詳細は担当までお問合せください
 ご案内・ご下見は可能でございます



※間取はカンテイ資料に基づいております



名鉄不動産(株)旧分譲

約50㎡のルーフバルコニー

ペット飼育可
※飼育細則有

角部屋

食洗機付

浴室換気乾燥暖房機

オートロック付

1R R1 適合物件

ご購入後の安心

◆ **アフターサービス保証付**
 弊社独自のアフターサービス保証書を発行(最大10年保証)
 ※物件により保証期間は異なります

◆ **専用ダイヤルを設置**
 ご購入後の不具合に備えて、アフターサービス専用ダイヤルをご用意しております



未来図III
Mirai's Renovation

※税込価格とは、建物についての消費税を含んだ額です ※最終取引時の司法書士は当社指定と致します ※本図面および方位は現況を優先とします