

東急ドエル・コンセールタワー所沢 1502号室

2LDK+2Closet+WIC

専有面積(壁芯) / 57.38㎡(約17.35坪)
バルコニー面積 / 8.25㎡(約2.49坪)

販売価格 3,499万円(税込)

交通アクセス良好

2駅2路線利用可能

- ◆乗り換え無しで「池袋」駅21分
- ◆乗り換え無しで「新宿」駅36分
- ◆「東京」駅まで40分、「渋谷」駅まで43分

24時間有人管理
(夜間警備員)

オートロック付

宅配BOX有



プロペ商店街
【所沢プロペ商店街振興組合】
「所沢」駅西口から北側へ300m程
展開する地域を指し、加盟店数
約110店舗を数える県内でも
有数の商店街です

1R1 適合物件

ご購入後の安心

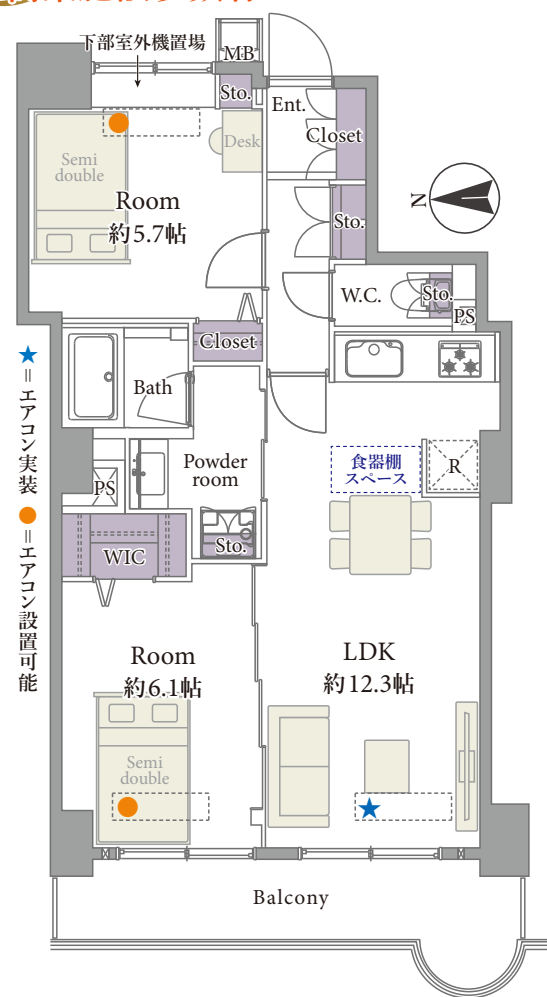
- ◆アフターサービス保証付
弊社独自のアフターサービス
保証書を発行(最大10年保証)
※物件により保証期間は異なります
- ◆専用ダイヤルを設置
ご購入後の不具合に備えて、
アフターサービス専用ダイヤルを
ご用意しております

東急不動産旧分譲の総戸数253戸のタワーレジデンス



1~3階まではスポーツクラブや
ショッピングセンター等の施設有

「西所沢S.C.」や「トコトコスクエア」等
商業施設多数有



2024年9月開業の商業施設
「エミテラス所沢」
全142店舗に加え屋上庭園
「そらくもひろば」
Tジョイエミテラス(映画館)有



2020年9月開業、
鉄道施設を挟んだ東西
を一体化した駅舎と商業
施設からなる複合施設

新規リノベーション内容

令和7年3月1日完了予定【ご内覧いただけます】

- システムキッチン ■ユニットバス ■洗面化粧台、洗濯水栓、防水パン
- トイレ(温水洗浄機能付)
- フローリング、建具・玄関収納、収納棚、壁・天井クロス、フロアタイル
エアコン(1基)、照明器具、スイッチ・コンセント、ハウスクリーニング

※上記内容と現況が異なる場合は、現況優先とさせていただきます。
※仕様及び、内装完了予定日に変更が発生する可能性があります。
※内装写真はイメージです。実際とは異なる場合がございます。



アクセス

西武新宿線、西武池袋線「所沢」駅徒歩10分
西武新宿線「航空公園」駅徒歩13分

物件概要

令和6年11月28日現在

- 住居表示 埼玉県所沢市寿町27-7
- 構造 鉄筋コンクリート造
地下2階付25階建15階部分
- 土地権利 所有権
- 築年月 平成7年2月
- 管理費 月額12,900円
(内訳:管理費11,500円、住宅管理費1,400円)
- 修繕積立金 月額5,280円
- 固都税年額 89,000円(令和6年度)
- 管理形態 全部委託(通勤)/株式会社東急コミュニティー
- 施工会社 大成建設株式会社
- 総戸数 253戸
- 現況 空室
- 引渡日 即可(残代金決済後)
- 駐車場 空有/月額15,000円~20,000円
- バイク置場 空有/月額1,500円~4,000円※ステッカー貼付
- 駐輪場 空有/無償※ステッカー貼付
- 事務所利用 不可
- ペット飼育 不可
- オートロック 有
- エレベーター 有



【フラット35】利用可 ※諸条件有

【ローン返済例 借入額:3,499万円】

借入先/三井住友銀行
借入期間/35年
金利/0.525%(変動金利) 頭金0円 月々約 91,216円

提携金融機関の条件に満たない場合、融資の一部又は全部をご利用頂けない場合があります。又、金利は令和6年11月25日時点での店頭金利2.475%から全期間1.95%金利優遇を受けた場合であり、審査の結果上記の金利優遇を受けられない場合があります。
※購入に際しては別途諸経費がかかります
※資金計算の詳細については、担当までお気軽にお問い合わせ下さい

※税込価格とは、建物についての消費税を含んだ額です ※最終取引時の司法書士は当社指定と致します ※本図面および方位は現況を優先とします