

# 清澄ハイツ 206号室

※間取は変更になる可能性があります

## 2LDK

専有面積(壁芯) / 57.46㎡(約17.38坪)  
バルコニー面積 / 6.48㎡(約1.96坪)

販売価格 **5,199万円** (税込)

- 陽当り良好
- 全室採光有
- 宅配BOX有
- 複数路線利用可
- 角部屋
- 管理人週6勤務

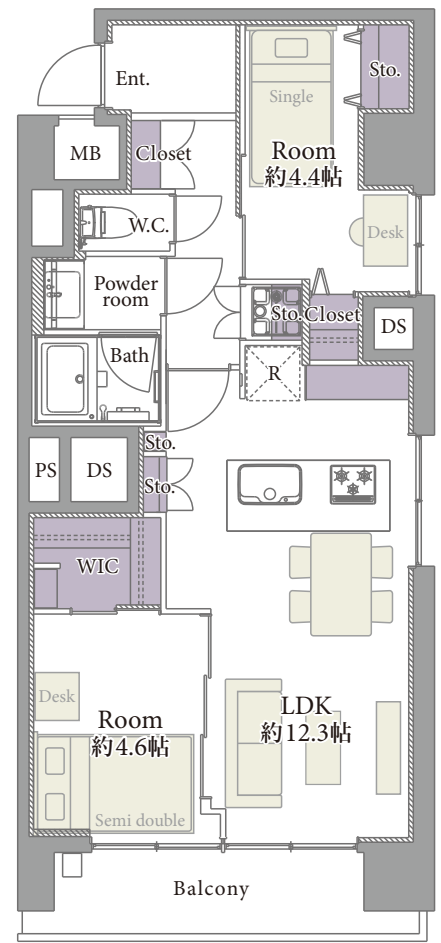
学区が近くて通学も安心  
江東区立明治小学校 …徒歩3分  
江東区立深川第二中学校 …徒歩6分

**1R R1 適合物件**

ご購入後の安心——  
◆アフターサービス保証付  
弊社独自のアフターサービス保証書を発行(最大10年保証)  
※物件により保証期間は異なります  
◆専用ダイヤルを設置  
ご購入後の不具合に備えて、アフターサービス専用ダイヤルをご用意しております



※間取は作成中です(変更になる可能性があります)



## 歴史と風情を感じる街《深川》 『清澄庭園』至近の緑あふれる住環境に住まう

平成26年  
**大規模修繕工事実施済**  
修繕積立金総額 **54,826,540円**  
(令和6年3月31日現在)  
**長期修繕計画書有**  
**管理人週6勤務**  
〈月～金曜〉8～17時 〈土曜〉8～12時



- 【周辺環境】
- ローソン 江東清澄店 …… 徒歩5分
  - セブンイレブン 江東佐賀2丁目店 …… 徒歩6分
  - 食品館あおば 深川店 …… 徒歩3分
  - 清澄庭園 …… 徒歩4分
  - 東京都現代美術館 …… 徒歩16分
- ☺ 駅周辺には飲食店も充実しています!



都内有数の伝統的な日本庭園  
『清澄庭園』  
東京都の名勝に登録されている  
歴史ある日本庭園『清澄庭園』が至近。  
春は桜、秋は紅葉など四季折々の草木や花々  
を楽しむことができます。

内装プラン作成中  
※詳細は担当までお問合せください  
ご案内・ご下見は可能でございます

### 内装施工イメージ



アクセス  
東京メトロ半蔵門線、都営大江戸線  
「清澄白河」駅徒歩7分  
東京メトロ東西線、都営大江戸線「門前仲町」駅徒歩8分  
大手町・渋谷までダイレクトアクセス!  
「門前仲町」駅から東西線 ▶ 「清澄白河」駅から半蔵門線 ▶ 「大手町」駅まで5分! 「渋谷」駅まで24分!

物件概要 令和6年12月20日現在

■ 住居表示	東京都江東区深川1丁目10-6
■ 構造	鉄骨鉄筋コンクリート造 14階建2階部分
■ 土地権利	所有権
■ 築年月	昭和47年12月
■ 管理費	月額5,400円
■ 修繕積立金	月額13,600円
■ 固都税年額	59,360円(令和6年度)
■ 管理形態	全部委託(通勤)/日本ハウズイング株式会社
■ 施工会社	大木建設株式会社
■ 総戸数	91戸
■ 現況	空室
■ 引渡日	即可(残代金決済後)
■ 駐車場	空有/月額16,320円～20,400円
■ バイク置場	空無/年額18,000円(ステッカー貼付)
■ 駐輪場	空有/年額1,800円～3,600円 (フリー区画、ステッカー貼付)
■ 事務所利用	不可
■ ペット飼育	不可
■ オートロック	無
■ エレベーター	有

【ローン返済例 借入額:5,199万円】  
借入先/三井住友銀行  
借入期間/35年  
金利/0.625%(変動金利) 頭金 **0円** 月々約 **137,850円**  
提携金融機関の条件に満たない場合、融資の一部又は全部をご利用頂けない場合があります。又、金利は令和6年12月16日時点での店頭金利2.625%から全期間2%金利優遇を受けた場合であり、審査の結果上記の金利優遇を受けられない場合があります。  
※購入に際しては別途諸経費がかかります  
※資金計算の詳細については、担当までお気軽にお問い合わせ下さい

※税込価格とは、建物についての消費税を含んだ額です ※最終取引時の司法書士は当社指定と致します ※本図面および方位は現況を優先とします