

ワーク所沢ヴェルシード 502号室

※間取は変更になる可能性があります

2LDK

専有面積(壁芯) / 61.84㎡(約18.70坪)
バルコニー面積 / 8.59㎡(約2.59坪)

販売価格 **4,399万円** (税込)

宅配BOX有

オートロック付

外壁タイル貼

南東向き

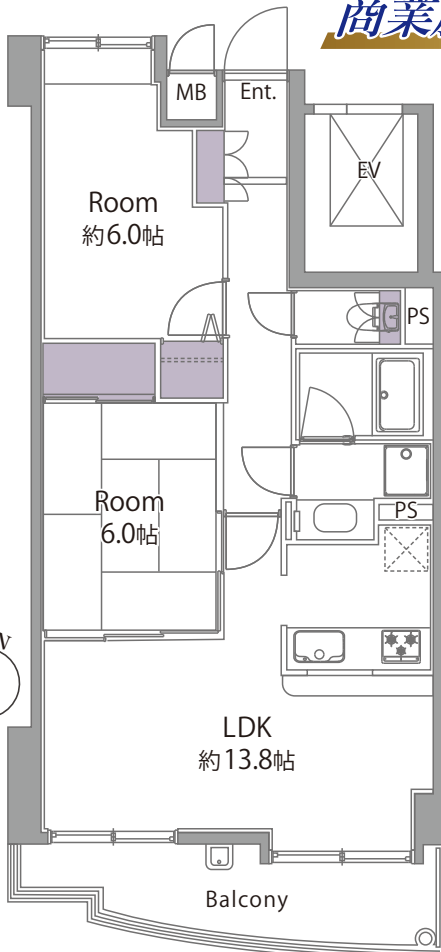
浴室換気乾燥暖房機

追焚き機能付

スロップシンク有

1R R1 適合物件

※間取はカンテイ資料に基づいております



商業施設が集積し、再開発により進化を続けるリビングタウン「所沢」に住まう



令和6年9月開業! 映画館・飲食店など約142店舗が集う複合施設
《エミテラス所沢》(徒歩6分)

令和6年4月開業! 埼玉県初地域密着型商業施設
《SOCOLA所沢》(徒歩12分)

令和2年9月オープン! 駅一体型の複合施設
《グランエミオ所沢》(徒歩6分)

加盟店110店舗! 埼玉県でも有数の商店街
《所沢プロペ商店街》(徒歩9分)

ハイブリッド型ショッピングセンター
《西武所沢S.C.》(徒歩10分)

ご購入後の安心
◆アフターサービス保証付
弊社独自のアフターサービス保証書を発行(最大10年保証)
※物件により保証期間は異なります
◆専用ダイヤルを設置
ご購入後の不具合に備えて、アフターサービス専用ダイヤルをご用意しております



内装プラン作成中

※詳細は担当までお問合せください
ご案内・ご下見は可能でございます

大規模修繕工事完工済
(令和4年3月上旬~7月末)
外壁タイル補修、鉄部塗装、防水改修工事 他



都内までダイレクトアクセス可!
◆西武新宿線(急行)利用で「高田馬場」駅まで約35分!
◆西武池袋線(急行)利用で「練馬」駅まで約20分!
「池袋」駅まで約24分!

【周辺環境】
ファミリーマート 所沢久米店 …… 徒歩1分
くにとみ内科外科クリニック …… 徒歩2分
所沢市立北秋津小学校(学区) …… 徒歩8分
所沢市立南陵中学校(学区) …… 徒歩18分

アクセス
西武新宿線、西武池袋線「所沢」駅徒歩4分

物件概要		令和7年1月9日現在
■ 住居表示	埼玉県所沢市久米531-1	
■ 構造	鉄筋コンクリート造	
	6階建5階部分	
■ 土地権利	所有権	
■ 築年月	平成10年10月	
■ 管理費	月額13,000円	
■ 修繕積立金	月額20,900円	
■ 固都税年額	95,298円(令和6年度)	
■ 管理形態	全部委託(巡回)/日本ハウズイング株式会社	
■ 施工会社	大日本土木株式会社	
■ 総戸数	22戸	
■ 現況	空室	
■ 引渡日	即可(残代金決済後)	
■ 駐車場	空有/月額11,000円~13,000円(1住戸1台まで)	
■ バイク置場	無(自転車置場に駐車/月額800円)	
■ 駐輪場	空有/月額200円(無償ステッカー貼付)	
■ 事務所利用	不可	
■ ペット飼育	不可	
■ オートロック	有	
■ エレベーター	有	

【フラット35】利用可 ※諸条件有

【ローン返済例 借入額: 4,399万円】
借入先/三井住友銀行
借入期間/35年
金利/0.625%(変動金利) 頭金 0円 月々約 **116,638円**
提携金融機関の条件に満たない場合、融資の一部又は全部をご利用頂けない場合があります。又、金利は令和7年1月6日時点での店頭金利2.625%から全期間2%金利優遇を受けた場合であり、審査の結果上記の金利優遇を受けられない場合があります。
※購入に際しては別途諸経費がかかります
※資金計算の詳細については、担当までお気軽にお問い合わせ下さい

※税込価格とは、建物についての消費税を含んだ額です ※最終取引時の司法書士は当社指定と致します ※本図面および方位は現況を優先とします