

つつじヶ丘ガーデンハウスサニーサイドレジデンス 303号室

※間取は変更になる可能性があります

3LDK

専有面積(壁芯) / 72.29㎡(約21.86坪)
 バルコニー面積 / 6.00㎡(約1.81坪) アルコーブ面積 / 0.84㎡(約0.25坪)

販売価格 **5,999万円** (税込)

南西向き・陽当り良好

オートロック付

宅配BOX有

京王線急行・快速停車駅

ペット飼育可
(細則有)

長期修繕計画有

住友不動産株式会社旧分譲

管理：住友不動産建物
サービス株式会社

施工：住友建設株式会社

1R R1
適合物件

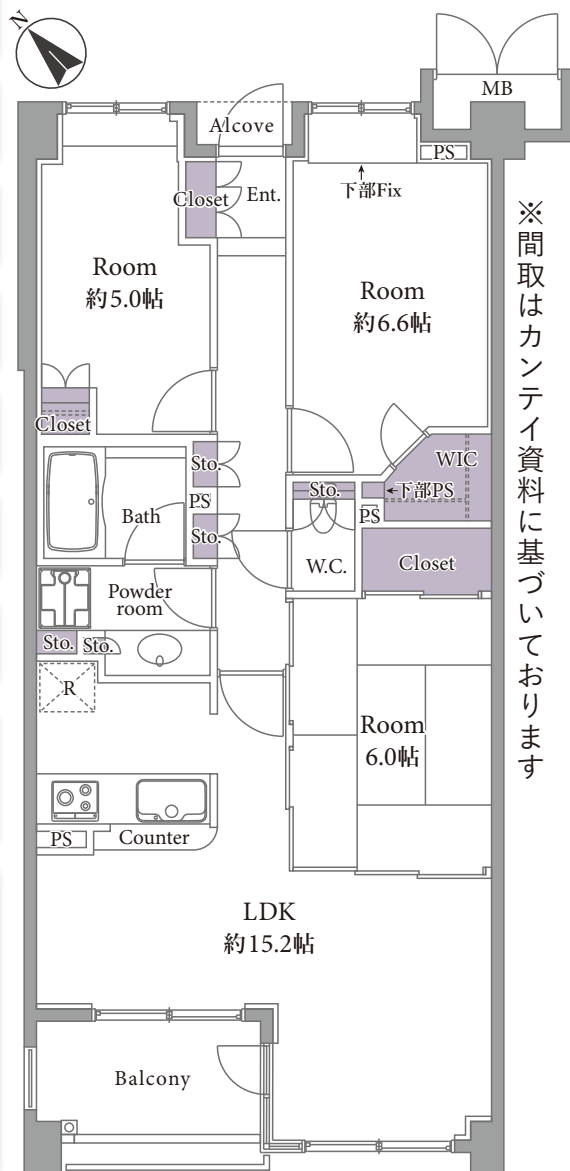
ご購入後の安心

◆**アフターサービス保証付**
弊社独自のアフターサービス保証書を発行(最大10年保証)
※物件により保証期間は異なります

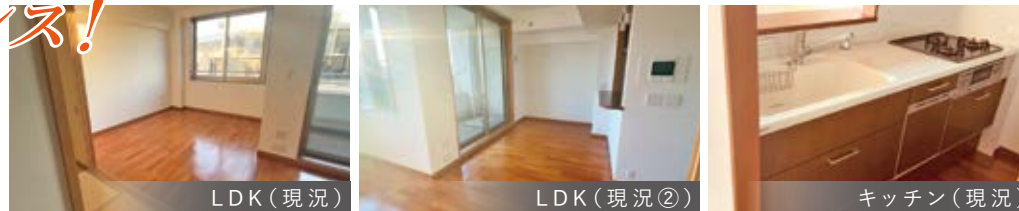
◆**専用ダイヤルを設置**
ご購入後の不具合に備えて、アフターサービス専用ダイヤルをご用意しております

〔住友不動産旧分譲×住友建設施工×住友不動産サービス管理〕
平成13年築レジデンス!

長期修繕計画書有



※間取はカンテイ資料に基づいております



内装リフォーム履歴 令和2年実施済 ※当社施工ではございません

- システムキッチン新規交換(浄水機能付・食洗器付)
- ユニットバス新規交換(浴室換気乾燥機付)
- 洗面化粧台新規交換、洗濯防水パン設置
- ウォシュレットトイレ新規交換
- フローリング張替、フロアタイル張替、給湯器新規交換、クロス全室張替、建具新規取付
- 給排水管新規交換、ハウスクリーニング

内装プラン作成中

※詳細は担当までお問合せください
ご案内・ご下見は可能でございます



- 周辺環境
- キテラタウン調布 徒歩8分(550m)
 - 業務スーパー 柴崎店 徒歩5分(400m)
 - コープみらい コープ柴崎店 徒歩9分(600m)
 - セブンイレブン 調布西つつじヶ丘1丁目店 徒歩6分(500m)
- 学区
- 調布市立上ノ原小学校 徒歩11分(850m)
 - 調布市立神代中学校 徒歩14分(1000m)



アクセス

京王線「つつじヶ丘」駅徒歩9分

特急停車駅の主要駅まで
乗り換え無しでご利用いただけます!

- ▶「調布」駅まで1駅3分 ▶「千歳烏山」駅まで2駅3分
- ▶「新宿」駅まで8駅21分

物件概要 令和6年1月9日現在

- 住居表示 東京都調布市西つつじヶ丘1丁目18-10
- 構造 鉄筋コンクリート造
4階建3階部分
- 土地権利 所有権
- 築年月 平成13年9月
- 管理費 月額19,500円
- 修繕積立金 月額16,680円
- 固都税年額 124,700円(令和6年度)
- 管理形態 全部委託/住友不動産建物サービス株式会社
- 施工会社 住友建設株式会社
- 総戸数 18戸
- 現況 空室
- 引渡日 即可(残代金決済後)
- 駐車場 空有/月額14,500円~19,000円
- バイク置場 無
- 駐輪場 空有/月額100円
- 事務所利用 不可
- ペット飼育 可(細則有)
- オートロック 有
- エレベーター 有



【フラット35】利用可 ※諸条件有

【ローン返済例 借入額:5,999万円】

借入先/三井住友銀行
借入期間/35年
金利/0.625%(変動金利) 頭金 **0円** 月々約 **159,061円**

提携金融機関の条件に満たない場合、融資の一部又は全部をご利用頂けない場合があります。又、金利は令和7年1月6日時点での店頭金利2.625%から全期間2%金利優遇を受けた場合であり、審査の結果上記の金利優遇を受けられない場合があります。
※購入に際しては別途諸経費がかかります
※資金計算の詳細については、担当までお気軽にお問い合わせ下さい

※税込価格とは、建物についての消費税を含んだ額です ※最終取引時の司法書士は当社指定と致します ※本図面および方位は現況を優先とします