

丸美ロイヤル新栄 505号室

4LDK+5Closet

専有面積(壁芯) / 83.91㎡(約25.38坪)
バルコニー面積 / 8.23㎡(約2.48坪)

販売価格 **2,999万円** (税込)

複数路線利用可

全戸南向き

三方角部屋

陽当り・眺望良好

エレベーター2基有

オートロック付

ペット飼育可

1R R1適合
予定物件

ご購入後の安心

◆アフターサービス保証付
弊社独自のアフターサービス保証書を発行(最大10年保証)
※物件により保証期間は異なります

◆専用ダイヤルを設置
ご購入後の不具合に備えて、アフターサービス専用ダイヤルをご用意しております

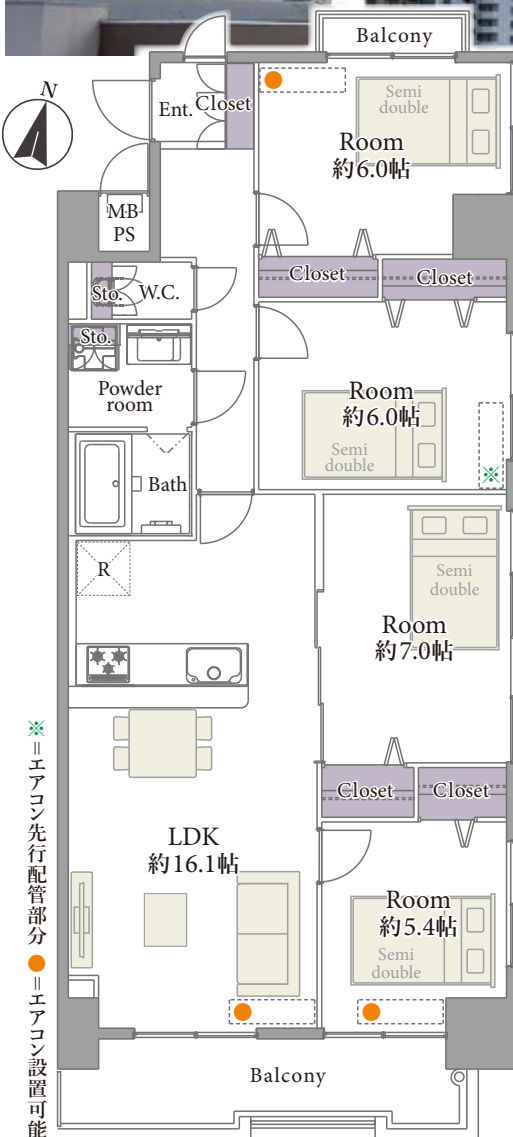


未来図Ⅲ
Mirai's Renovation

『毎日に寄り添う利便性と心安らく住環境』



バルコニーからの眺望



※エアコン先行配管部分
●エアコン設置可能

全戸南向きで
陽当り・眺望良好

- ◆オートロック付き
- ◆ペット飼育可(細則有)

【主な修繕履歴】

平成24年
インターホンリニューアル
平成29年
外壁・鉄部塗装
屋上・ベランダ防水等工事

【周辺環境】

- ニューヤマザキデイリーストア 新栄二丁目店 徒歩1分
- セブンイレブン 名古屋新栄2丁目南店 徒歩4分
- V・ドラッグ 新栄店 徒歩7分
- 名古屋白山郵便局 徒歩3分
- 新栄公園 徒歩7分
- 鶴舞公園 徒歩15分
- [学区] 名古屋市立千早小学校 徒歩9分
- [学区] 名古屋市立白山中学校 徒歩9分

新規リノベーション内容

令和7年5月23日完了予定【ご内覧いただけます】

- システムキッチン
- ユニットバス
- 洗面化粧台、洗濯水栓、防水パン
- トイレ(温水洗浄機能付)
- フローリング、建具・玄関収納、収納棚、フロアタイル、照明器具、スイッチ・コンセント、ハウスクリーニング

※上記内容と現況が異なる場合は、現況優先とさせていただきます。
※仕様及び、内装完了予定日に変更が発生する可能性があります。



ロビー



エントランス



イオンタウン千種 徒歩9分

アクセス

名古屋市営地下鉄東山線「新栄町」駅徒歩10分

JR中央本線、名古屋市営地下鉄鶴舞線「鶴舞」駅徒歩14分

名古屋市営地下鉄名城線「矢場町」駅徒歩19分

3駅4路線利用可能

「新栄町」駅より(名古屋市営地下鉄東山線利用時)
▶「栄」駅まで1駅2分 ▶「名古屋」駅まで3駅8分

物件概要

令和7年3月21日現在

- 住居表示 愛知県名古屋市中区新栄2丁目35-6
- 構造 鉄骨鉄筋コンクリート造
15階建5階部分
- 土地権利 所有権
- 築年月 平成元年12月
- 管理費 月額6,800円
- 修繕積立金 月額16,800円
- 固都税年額 109,066円(令和6年度)
- 管理形態 全部委託(通勤)/丸美総合管理株式会社
- 施工会社 名工建設株式会社
- 総戸数 64戸
- 現況 空室
- 引渡日 即可(残代金決済後)
- 駐車場 空無/月額15,000円~20,000円
※最新の空き状況は管理会社へご確認をお願いいたします
- バイク置場 空無/月額500円~1,000円※保証金2,000円~5,000円
- 駐輪場 空有/月額100円~200円
- 事務所利用 不可
- ペット飼育 可(細則有)
- オートロック 有
- エレベーター 有

【ローン返済例 借入額:2,999万円】

借入先/みずほ銀行
借入期間/35年
金利/0.625%(変動金利) 頭金**0円** 月々約**79,517円**
提携金融機関の条件に満たない場合、融資の一部又は全部をご利用頂けない場合があります。又、金利は令和7年3月17日時点での店頭金利2.625%から全期間2%金利優遇を受けた場合であり、審査の結果上記の金利優遇を受けられない場合があります。
※購入に際しては別途諸経費がかかります
※資金計算の詳細については、担当までお気軽にお問い合わせ下さい

※税込価格とは、建物についての消費税を含んだ額です ※最終取引時の司法書士は当社指定と致します ※本図面および方位は現況を優先とします