

ソフィア柏公園 1号棟 714号室

4LDK+4Closet+WIC

専有面積(壁芯) / 86.10㎡(約26.04坪) ポーチ面積 / 8.21㎡(約2.48坪)
 バルコニー面積 / 22.32㎡(約6.75坪) トランクルーム面積 / 0.45㎡(約0.13坪)

三方角部屋

三面バルコニー

ペット飼育可
(細則有)

トランクルーム有

オートロック付

宅配BOX有

免震構造

追焚き機能付

食洗機付

浴室換気乾燥暖房機

1R R1適合
予定物件

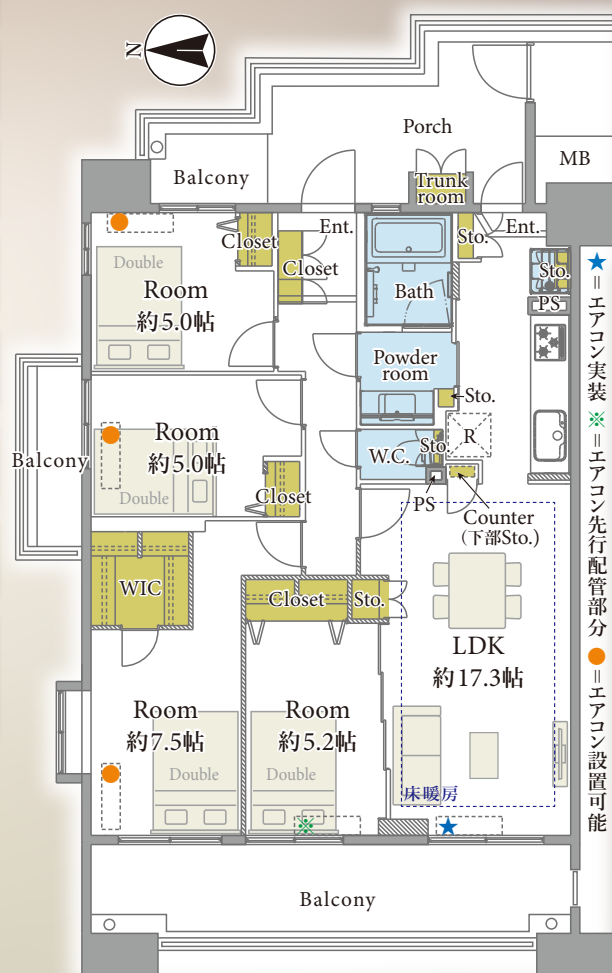
ご購入後の安心

- アフターサービス保証付**
弊社独自のアフターサービス保証書を発行(最大10年保証)
※物件により保証期間は異なります
- 専用ダイヤルを設置**
ご購入後の不具合に備えてアフターサービス専用ダイヤルをご用意しております

都心へ快適アクセス!
豊かな緑と暮らしの利便性が整う住環境

バルコニーからの眺望

10,000㎡超えの広大な敷地に佇む総戸数172戸のビッグコミュニティ



写真準備中



ペット飼育可(細則有)

トランクルーム付

安心安全のセキュリティ

◆オートロック ◆防犯カメラ

新規リノベーション内容

- システムキッチン ■ユニットバス
- 洗面化粧台 ■トイレ(温水洗浄機能付)
- フローリング、建具・玄関収納、収納棚、フロアタイル
- 洗濯水栓、防水パン、壁・天井クロス、エアコン(1基)
- 照明器具、スイッチ・コンセント、ハウスクリーニング

※上記内容と現況が異なる場合は、現況優先とさせていただきます。



大規模修繕工事实施済
(令和5年6月)

長期修繕計画有

《三面バルコニー付き》

三方角部屋住戸で、全居室がバルコニーに面した、陽射しあふれる三面採光のお部屋! 専用玄関ポーチ(8.21㎡)付き!

【周辺環境】

- ヤマザキショップ柏市役所店.....徒歩6分
- ローソン柏七丁目店.....徒歩8分
- ビッグ・エー柏二丁目店.....徒歩15分
- 柏公園.....徒歩5分
- 柏市役所.....徒歩6分



※税込価格とは、建物についての消費税を含んだ額です ※最終取引時の司法書士は当社指定と致します ※本図面および方位は現況を優先とします

【内装完了】すぐにご入居いただけます

販売価格 4,799万円(税込)

JR常磐線、常磐緩行線、東武アーバンパークライン
主要駅まで直通「柏」駅徒歩12分

▶「上野」駅まで約28分!

▶「東京」駅まで約36分!

物件概要 令和7年6月30日現在

- 住居表示 千葉県柏市柏436-2
- 構造 鉄筋コンクリート造 15階建7階部分
- 土地権利 所有権
- 築年月 平成10年2月
- 管理費 月額11,450円
- 修繕積立金 月額21,190円(内訳:団地4,310円+1号棟16,880円)
- 固都税年額 確認中
- 管理形態 全部委託(通勤)/双日ライフワン株式会社
- 施工会社 株式会社鴻池組
- 総戸数 172戸
- 現況 空室
- 引渡日 即可(残代金決済後)
- 駐車場 空有/月額9,000円
- バイク置場 空有/月額1,000円(フリー区画)
- 駐輪場 空有/無償(フリー区画、1住戸2台※ステッカー貼付)
- 事務所利用 不可
- ペット飼育 可(細則有)
- オートロック 有
- エレベーター 有

駅周辺には商業施設が充実!

- ◆柏マルイ ◆柏モディ
- ◆柏高島屋ステーションモール
- ◆ビッグカメラ柏店
- ◆ドン・キホーテ柏駅前店
- など 柏モディ

【フラット35】利用可 ※諸条件有

【ローン返済例 借入額:4,799万円】

借入先/みずほ銀行
借入期間/35年
金利/1.025%(変動金利) 頭金0円 月々約136,028円
提携金融機関の条件に満たない場合、融資の一部又は全部をご利用頂けない場合があります。又、金利は令和8年4月1日時点での店頭金利3.125%から全期間2.1%金利優遇を受けた場合であり、審査の結果上記の金利優遇を受けられない場合があります。※購入に際しては別途諸経費がかかります ※資金計算の詳細については、担当までお気軽にお問い合わせ下さい