

# ヴィーナ・パルテール 306号室

1LDK+2Closet

専有面積(壁芯) / 42.81㎡(約12.95坪)  
 バルコニー面積 / 13.72㎡(約4.15坪) アルコブ面積 / 1.89㎡(約0.57坪)

二面バルコニー

全室採光有

オートロック付

宅配BOX有

防犯カメラ有

管理員週6日勤務

エレベーター2基有

追焚き機能付

食洗機付

浴室換気乾燥暖房機

## 窓からとどく緑の香り、風かよう角部屋



ペット飼育可 (細則有)

修繕積立金総額 1億円超

長期修繕計画有



3駅3路線利用可!  
 都心も楽々アクセス  
 「代々木八幡」駅から「新宿」駅まで6分  
 「代々木公園」駅から「大手町」駅まで18分  
 「神泉」駅から「渋谷」駅まで2分

【主な修繕履歴】  
 平成25年 大規模修繕工事  
 令和3年 共用部鉄部塗装工事  
 令和5年 インターホン更新工事

### ご購入後の安心

- ✓アフターサービス保証付  
 弊社独自のアフターサービス保証書を発行(最大10年保証)  
 ※物件により保証期間は異なります
- ✓専用ダイヤルを設置  
 ご購入後の不具合に備えてアフターサービス専用ダイヤルをご用意しております

### 新規リフォーム内容 | 令和8年1月30日完了

- システムキッチン
- 洗面化粧台、洗濯水栓、防水パン
- リフォームフロア上貼、建具・玄関収納、収納棚、壁・天井クロス
- ユニットバス
- トイレ(温水洗浄機能付)
- フロアタイル、エアコン(1基)、照明器具、スイッチ・コンセント
- レースカーテン、ハウスクリーニング

※上記内容と現況が異なる場合は、現況優先とさせていただきます。



- 【周辺環境】
- 渋谷PARCO..... 徒歩18分
  - 肉のハナマサ 富ヶ谷店..... 徒歩7分
  - セブンイレブン 神山店..... 徒歩2分
  - ココカラファイン 代々木八幡店..... 徒歩13分
  - 渋谷富ヶ谷二郵便局..... 徒歩3分
  - 渋谷区立鍋島松濤公園..... 徒歩8分
  - 代々木公園..... 徒歩14分
  - 代々木八幡宮..... 徒歩14分

【内装完了】すぐにご入居いただけます

販売価格 8,699万円(税込)

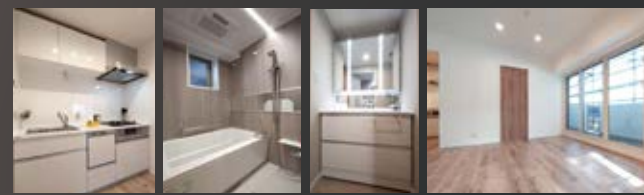
小田急小田原線「代々木八幡」駅徒歩10分

東京メトロ千代田線「代々木公園」駅徒歩10分

京王井の頭線「神泉」駅徒歩12分

物件概要 令和7年11月27日現在

- 住居表示 東京都渋谷区富ヶ谷2丁目15-1
- 構造 鉄骨鉄筋コンクリート造  
地下1階付14階建3階部分
- 土地権利 所有権
- 築年月 平成12年12月
- 管理費 月額9,850円
- 修繕積立金 月額11,430円
- 固都税年額 112,803円(令和7年度)
- 管理形態 全部委託(通勤)/エム・エフ・リビングサポート株式会社
- 施工会社 西松・三井建設共同企業体
- 総戸数 84戸
- 現況 空室
- 引渡日 即可(残代金決済後)
- 駐車場 空有/月額25,000円~35,000円
- バイク置場 空無/月額8,000円
- 駐輪場 空有/年額1,000円~7,000円
- 事務所利用 不可
- ペット飼育 可(細則有)
- オートロック 有
- エレベーター 有



### 【フラット35】利用可 ※諸条件有

【ローン返済例 借入額:8,699万円】

借入先/みずほ銀行  
 借入期間/35年  
 金利/1.025%(変動金利) 頭金0円 月々約246,575円

提携金融機関の条件に満たない場合、融資の一部又は全部をご利用頂けない場合があります。又、金利は令和8年4月6日時点での店頭金利3.125%から全期間2.1%金利優遇を受けた場合であり、審査の結果上記の金利優遇を受けられない場合があります。  
 ※購入に際しては別途諸経費がかかります  
 ※資金計算の詳細については、担当までお気軽にお問い合わせ下さい

※税込価格とは、建物についての消費税を含んだ額です ※最終取引時の司法書士は当社指定と致します ※本図面および方位は現況を優先とします