

クレアホームズ幕張駅前 201号室

4LDK+3Closet+2WIC

専有面積(壁芯) / 80.00㎡(約24.20坪) サービスバルコニー面積 / 1.95㎡(約0.58坪)
 バルコニー面積 / 10.98㎡(約3.32坪) ポーチ面積 / 6.31㎡(約1.90坪)

【内装完了】すぐにご入居いただけます

販売価格 **5,899万円** (税込)

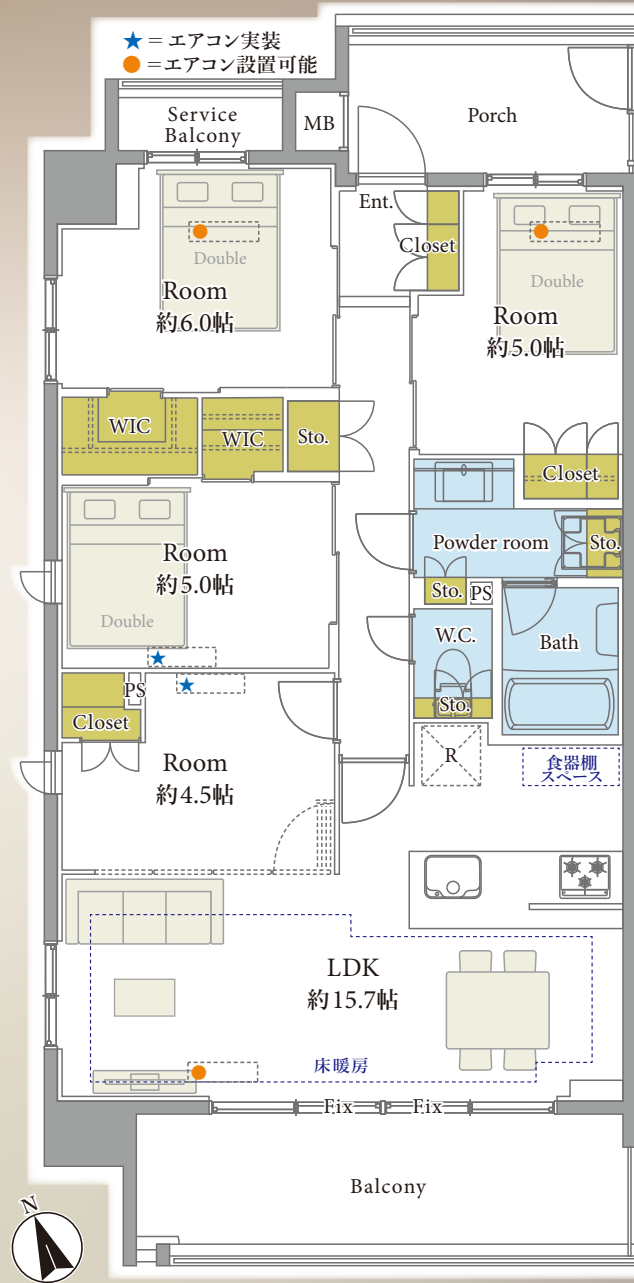
JR 総武線「幕張」駅徒歩 **2分**

京成千葉線「京成幕張」駅徒歩 **4分**

三方角部屋が家族の心にゆとりをプラスする

南西向き・三方角部屋

- 全室採光有
- オートロック付
- ポーチ付
- 宅配BOX有
- 防犯カメラ有
- 24時間ゴミ出し可
- 外壁タイル貼
- 長期修繕計画有
- 追焚き機能付
- 食洗機付
- 浴室換気乾燥暖房機



- ご購入後の安心**
- アフターサービス保証付**
 弊社独自のアフターサービス保証書を発行(最大10年保証)
※物件により保証期間は異なります
 - 専用ダイヤルを設置**
 ご購入後の不具合に備えてアフターサービス専用ダイヤルをご用意しております

再開発により、利便性が高まった「幕張」駅周辺



令和5年8月新設『幕張駅北口駅前広場』
 令和7年2月オープン『コープ幕張駅北口店』

ペット飼育可(細則有) 長期修繕計画有

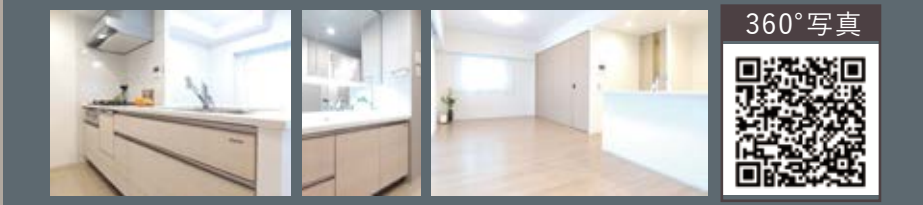
- 【周辺環境】**
- セブンイレブン 幕張駅前店 徒歩1分
 - マックスバリュエクスプレス幕張店 徒歩5分
 - ツルハドラッグ 幕張店 徒歩6分
 - イトーヨーカドー 幕張店 徒歩10分
 - 幕張郵便局 徒歩5分

- 【学区・教育施設】**
- 千葉市立幕張小学校 徒歩6分
 - 千葉市立幕張中学校 徒歩9分
 - さざれ幼稚園 徒歩11分



新規リフォーム内容

- キッチン水栓、ガスコンロ備品
 - シャワーヘッドホース
 - 洗面水栓、防水パン
 - トイレ(温水洗浄機能付)
 - 壁・天井クロス、エアコン(2基)、照明器具、レースカーテン、ハウスクリーニング
- ※上記内容と現況が異なる場合は、現況優先とさせていただきます。



ターミナル駅へダイレクトアクセス可能!
 JR総武線「幕張」駅から「千葉」駅まで約10分
 「西船橋」駅まで約16分

物件概要 令和7年10月24日現在

- 住居表示 千葉県千葉市花見川区幕張町5丁目124-6
- 構造 鉄筋コンクリート造 7階建2階部分
- 土地権利 所有権
- 築年月 平成31年3月
- 管理費 月額15,600円
- 修繕積立金 月額14,400円
- その他費用 インターネット使用料/月額1,045円
- 固都税年額 180,071円(令和7年度)
- 管理形態 全部委託(巡回)/セントラルライフ株式会社
- 施工会社 ファーストコーポレーション株式会社
- 総戸数 42戸
- 現況 空室
- 引渡日 即可(残代金決済後)
- 駐車場 空有/月額8,000円~13,000円(原則1住戸1台)
- バイク置場 空無/月額2,000円※ステッカー貼付(ミニバイクのみ)
- 駐輪場 空有/月額100円~200円(原則1住戸2台)※ステッカー貼付
- 事務所利用 不可
- ペット飼育 可(細則有)
- オートロック 有
- エレベーター 有

【フラット35】利用可 ※諸条件有

【ローン返済例 借入額:5,899万円】

借入先/みずほ銀行
 借入期間/35年
 金利/1.025%(変動金利) 頭金 **0円** 月々約 **167,208円**

提携金融機関の条件に満たない場合、融資の一部又は全部をご利用頂けない場合があります。又、金利は令和8年4月1日時点での店頭金利3.125%から全期間2.1%金利優遇を受けた場合であり、審査の結果上記の金利優遇を受けられない場合があります。※購入に際しては別途諸経費がかかります ※資金計算の詳細については、担当までお気軽にお問い合わせ下さい

※税込価格とは、建物についての消費税を含んだ額です ※最終取引時の司法書士は当社指定と致します ※本図面および方位は現況を優先とします