

レクセルプラッツア柏 1101号室

清水建設(株)施工

修繕積立金総額 2億円超
(令和6年12月31日現在)

【内装完了】すぐにご入居いただけます

販売価格 **5,699万円** (税込)

4LDK+2Closet+4WIC+DEN

専有面積(壁芯) / 103.21㎡(約31.22坪) ロフト面積 / 10.07㎡(約3.04坪) (W3,100×D3,250×CH1,350)
バルコニー面積 / 19.29㎡(約5.83坪) ルーフバルコニー面積 / 38.85㎡(約11.75坪) ポーチ面積 / 6.09㎡(約1.84坪)

11階建・最上階・ルーフバルコニー付の解放感 光と風が巡る103㎡に家族の暮らしを詰め込む!



- 総戸数114戸のビッグコミュニティ
- 全室採光有
- 宅配BOX有
- エレベーター2基有
- 追焚き機能付
- 食洗機付
- 浴室換気乾燥暖房機

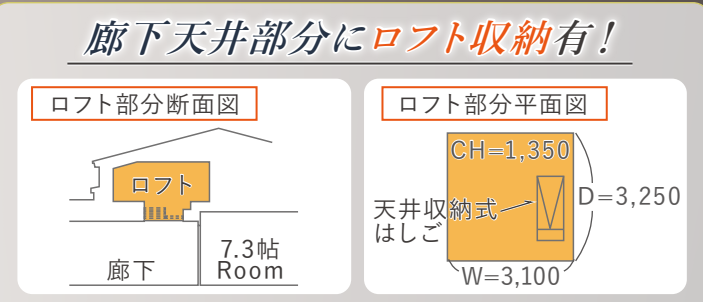


1R R1適合
予定物件



暮らしを広げる**自由空間!**
◆3面バルコニー (2面+ルーフバルコニー)
◆ロフト収納

安心安全のセキュリティ
・専用玄関ポーチ
・オートロック
・モニター付インターホン

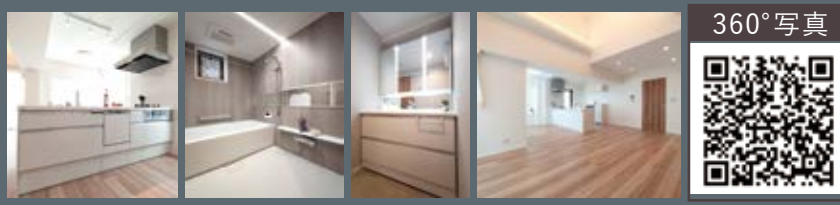


- 【周辺環境】**
セブンイレブン 柏吉野沢店・・・徒歩1分
イオンモール柏・・・徒歩3分
マツモトキヨシ 柏富里店・・・徒歩9分
MEGAドン・キホーテ 柏店・・・徒歩5分
キュア・ラ・・・徒歩17分
- 【学区】**
柏市立豊小学校・・・徒歩16分
柏市立中原中学校・・・徒歩31分

- ご購入後の安心**
- ✓アフターサービス保証付
弊社独自のアフターサービス保証書を発行(最大10年保証)
※物件により保証期間は異なります
 - ✓専用ダイヤルを設置
ご購入後の不具合に備えてアフターサービス専用ダイヤルをご用意しております

新規リノベーション内容 | 令和8年3月28日完了

- システムキッチン
 - ユニットバス
 - 洗面化粧台、洗濯水栓、防水パン
 - トイレ(温水洗浄機能付)
 - フローリング、建具・玄関収納、収納棚、壁・天井クロス、フロアタイル
 - エアコン(1基)、照明器具、スイッチ・コンセント、ハウスクリーニング
- ※上記内容と現況が異なる場合は、現況優先とさせていただきます。



【フラット35】利用可 ※諸条件有

【ローン返済例 借入額: 5,699万円】
借入先/みずほ銀行
借入期間/35年
金利/1.025%(変動金利) **頭金0円** 月々約 **161,539円**
提携金融機関の条件に満たない場合、融資の一部又は全部をご利用頂けない場合があります。又、金利は令和8年4月27日時点での店頭金利3.125%から全期間2.1%金利優遇を受けた場合であり、審査の結果上記の金利優遇を受けられない場合があります。
※購入に際しては別途諸経費がかかります
※資金計算の詳細については、担当までお気軽にお問い合わせ下さい

※税込価格とは、建物についての消費税を含んだ額です ※最終取引時の司法書士は当社指定と致します ※本図面および方位は現況を優先とします