

アークエルム磯子台 202号室

※現地表示合わせ。登記簿上は1階部分になります。

3LDK+3Closet

専有面積(壁芯) / 60.38㎡(約18.26坪)

バルコニー面積 / 3.99㎡(約1.20坪)

オートロック付

宅配BOX有

全戸ロッカールーム付
(地下1階に設置)

長期修繕計画有

修繕履歴有

駐輪場無償

ペット飼育可
(細則有)

横浜、関内、桜木町まで
電車で15分圏内

追焚き機能付

食洗機付

浴室換気乾燥暖房機

1R R1適合
予定物件

ご購入後の安心

アフターサービス保証付

弊社独自のアフターサービス保証書を発行(最大10年保証)
※物件により保証期間は異なります

専用ダイヤルを設置

ご購入後の不具合に備えてアフターサービス専用ダイヤルをご用意しております

便利と安らぎを両手に。

都会も自然もちょうどいい距離感



南西向き住戸	宅配BOX有	駐輪場無償
オートロック付	全戸ロッカールーム付 (地下1階に設置)	

修繕履歴	平成20年	屋上防水工事
	平成22年	外壁等大規模修繕工事
	令和3年	共用部照明 LED 化工事 インターホンリニューアル工事 他

〔徒歩10分圏内に生活至便な施設が充実〕

ヤオコー 横浜磯子店	徒歩7分
マルエツ 磯子店	徒歩7分
セブンイレブン 横浜磯子3丁目店	徒歩8分
クリエイトS・D 磯子駅前店	徒歩6分

〔教育機関〕

横浜市磯子区汐見台東幼稚園	徒歩11分
磯子おひさま保育園	徒歩4分
横浜市立浜小学校	徒歩9分
横浜市立汐見台中学校	徒歩13分

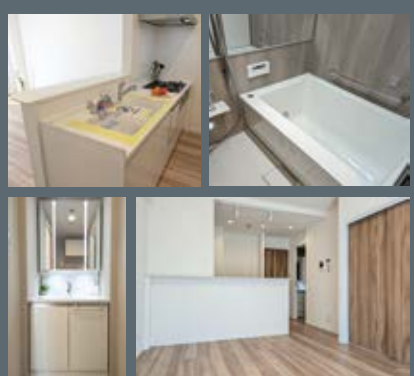
新規リノベーション内容

令和7年12月27日完了

- システムキッチン ■ユニットバス
- 洗面化粧台、洗濯水栓、防水パン
- トイレ(温水洗浄機能付)
- フローリング、建具・玄関収納
- 収納棚、壁・天井クロス
- フロアタイル、エアコン(1基)
- 照明器具、スイッチ・コンセント、ハウスクリーニング

※上記内容と現況が異なる場合は、現況優先とさせていただきます。

360°写真



横浜、関内、桜木町まで電車で15分圏内!!
お買い物に休日のレジャーも楽しめます!



THE YOKOHAMA FRONT



みなとみらい

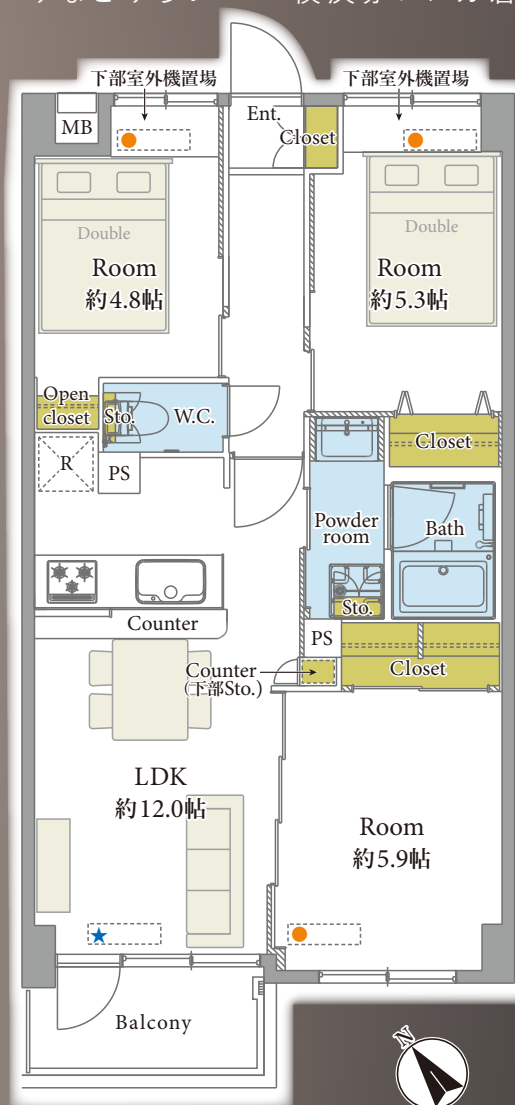


横浜赤レンガ倉庫

〔公園が点在する
緑豊かな住環境〕

磯子間坂第二公園 ……徒歩3分
久良岐公園 ……徒歩14分
久良岐公園

自然の景観を生かした落ち着いた着きのある公園。日本庭園や能舞台付近は、深山幽谷の趣。



★エアコン実装 ●エアコン設置可能

【内装完了】すぐにご入居いただけます

販売価格 **2,999万円** (税込)

JR 根岸線「磯子」駅徒歩 8分

〔通勤通学に便利〕

- ▶「関内」駅まで10分 ▶「横浜」駅まで15分
- ▶「川崎」駅まで29分 ▶「品川」駅まで42分
- ▶「東京」駅まで56分

物件概要 令和7年9月25日現在

- 住居表示 神奈川県横浜市磯子区磯子3丁目10-27
- 構造 鉄筋コンクリート造
地下1階付4階建1階部分(登記簿)
- 土地権利 所有権
- 築年月 平成8年7月
- 管理費 月額10,050円
- 修繕積立金 月額14,277円
- その他費用 CATV使用料/月額3,758円
- 固都税年額 103,836円(令和7年度)
- 管理形態 全部委託/東京互光株式会社
- 施工会社 新建設株式会社
- 総戸数 20戸
- 現況 空室
- 引渡日 即可(残代金決済後)
- 駐車場 空有/月額13,000円
- バイク置場 無
- 駐輪場 空有/無償※ステッカー貼付
- 事務所利用 不可
- ペット飼育 可(細則有)
- オートロック 有
- エレベーター 無※エントランスは2階部分です

【ローン返済例 借入額:2,999万円】

借入先/みずほ銀行
借入期間/35年
金利/1.025%(変動金利) 頭金 **0円** 月々約 **85,007円**

提携金融機関の条件に満たない場合、融資の一部又は全部をご利用頂けない場合があります。又、金利は令和8年4月13日時点での店頭金利3.125%から全期間2.1%金利優遇を受けた場合であり、審査の結果上記の金利優遇を受けられない場合があります。
※購入に際しては別途諸経費がかかります
※資金計算の詳細については、担当までお気軽にお問い合わせ下さい

※税込価格とは、建物についての消費税を含んだ額です ※最終取引時の司法書士は当社指定と致します ※本図面および方位は現況を優先とします