

# ラ・アトレ西新宿 201号室

※間取は変更になる可能性があります

## 2LDK

専有面積(壁芯) / 50.40㎡(約15.24坪)

バルコニー面積 / 5.50㎡(約1.66坪)

令和6年  
大規模修繕工事実施済

販売価格 8,999万円(税込)

都営大江戸線「西新宿五丁目」駅徒歩9分

東京メトロ丸ノ内線「中野新橋」駅徒歩13分

京王新線「初台」駅徒歩14分

ペット飼育可(細則有)

防犯カメラ有

オートロック付

角部屋

南東向き

外壁タイル貼

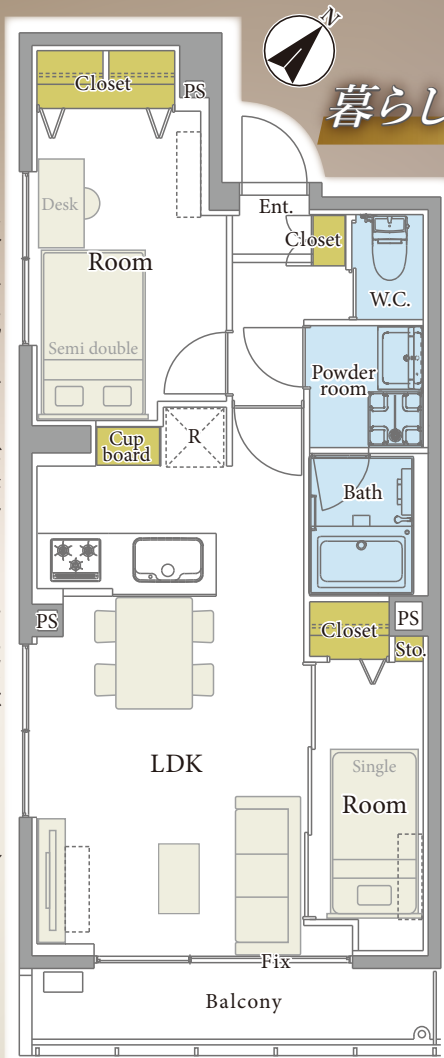
内廊下設計

複数路線利用可

コンビニまで徒歩1分

渋谷区アドレス

※間取は作成中です(変更になる可能性があります)



再開発が続く西新宿エリアが生活圈!  
暮らしやすさと都心の利便性を満喫する『西新宿五丁目』

### 長期修繕計画有



外観

### 【主な修繕履歴】

平成24年 エントランススタイル補修工事  
平成29年 宅配ボックスタッチパネル交換



風除室



エントランスホール

西新宿三丁目西地区第一種市街地  
再開発事業進行中!

大規模再開発が進み  
利便性が高まる

「西新宿」エリア

“新宿グランドターミナル構想”の  
大規模再開発により  
商業施設・防災広場・道路の整備計画を進行中



四季折々の自然を味わえる地域特性を  
活かした交流の場『新宿中央公園』



### 【周辺環境】

ファミリーマート 幡ヶ谷本町店	徒歩1分	渋谷区立本町図書館	徒歩11分
サミットストア 渋谷本町店	徒歩3分	渋谷区役所本町出張所	徒歩4分
スギ薬局 中野南台店	徒歩4分	ニキ・ハートクリニック	徒歩4分
渋谷本町五郵便局	徒歩6分	新宿中央公園	徒歩15分

### 内装プラン作成中

※詳細は担当までお問合せください  
ご案内・ご下見は可能でございます

### 内装施工イメージ

※内装写真はイメージです。実際とは異なる場合がございます。



### 【フラット35】利用可 ※諸条件有

【ローン返済例 借入額: 8,999万円】

借入先/みずほ銀行  
借入期間/35年  
金利/0.775%(変動金利) 頭金 0円 月々約 244,702円

提携金融機関の条件に満たない場合、融資の一部又は全部をご利用頂けない場合があります。又、金利は令和8年1月19日時点での店頭金利2.875%から全期間2.1%金利優遇を受けた場合であり、審査の結果上記の金利優遇を受けられない場合があります。※購入に際しては別途諸経費がかかります ※資金計算の詳細については、担当までお気軽にお問い合わせ下さい

### ご購入後の安心

- アフターサービス保証付**  
弊社独自のアフターサービス保証書を発行(最大10年保証)  
※物件により保証期間は異なります
- 専用ダイヤルを設置**  
ご購入後の不具合に備えてアフターサービス専用ダイヤルをご用意しております

※税込価格とは、建物についての消費税を含んだ額です ※最終取引時の司法書士は当社指定と致します ※本図面および方位は現況を優先とします