

モントーレ東比恵クレア 205号室

1LDK+WIC+SIC

専有面積(壁芯) / 42.77㎡(約12.93坪)

バルコニー面積 / 9.31㎡(約2.81坪)

アルコーブ面積 / 4.15㎡(約1.25坪)

【内装完了】すぐにご入居いただけます

販売価格

4,199万円 (税込)

福岡市地下鉄空港線「東比恵」駅徒歩2分

《通勤通学に便利!》

◇「福岡空港」駅まで1駅3分 ◇「天神」駅まで9分

!! 駅徒歩2分圏内

🔑 オートロック付

🐾 ペット飼育可
(細則有)

📦 宅配BOX有

🛒 買い物環境良好

🏠 長期修繕計画有

🛡️ ご購入後の安心

☑️ **アフターサービス保証付**
弊社独自のアフターサービス保証書を発行(最大10年保証)
※物件により保証期間は異なります

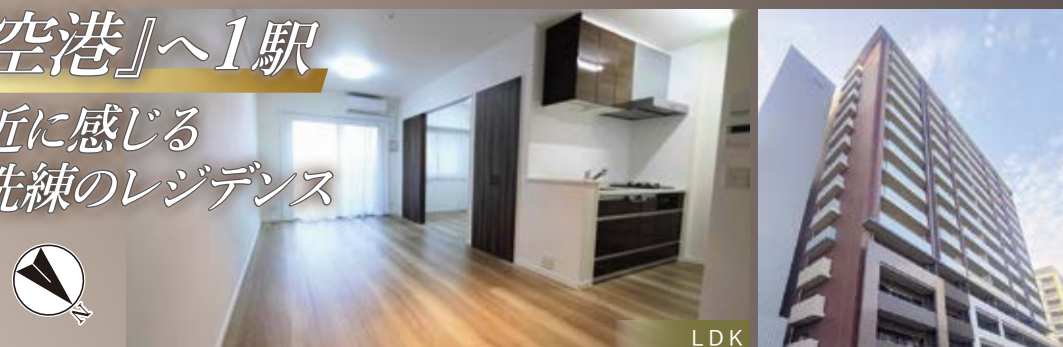
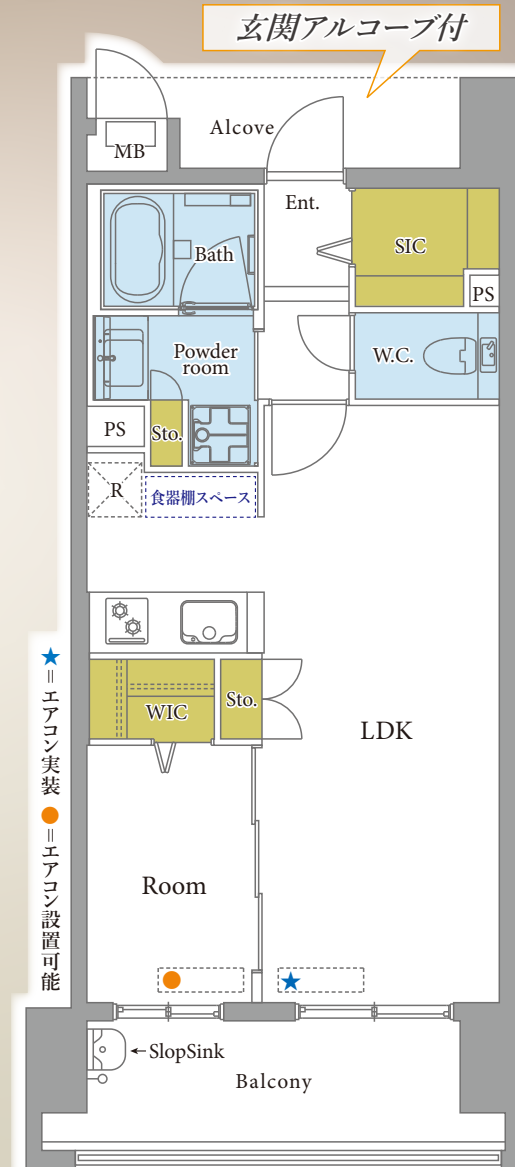
☑️ **専用ダイヤルを設置**
ご購入後の不具合に備えてアフターサービス専用ダイヤルをご用意しております



未来図Ⅲ
Mirai's Renovation

「博多」駅、「福岡空港」へ1駅

都市の躍動を身近に感じる
端正なフォルムが際立つ洗練のレジデンス



ペット飼育可(細則有)
◆ペット足洗場有

**不在時でも荷物が受け取れる
宅配BOX有**

安心のセキュリティ
◆オートロック付
◆防犯カメラ有
◆カラーモニター付
インターホン



九州の玄関口『博多』が生活圈!
ターミナル駅『博多』が徒歩圏内にあり、
駅周辺は大型商業施設が立ち並び、お買い物に便利な環境です!

JR博多シティ アミュプラザ博多 博多阪急 KITTE博多

周辺には緑豊かな公園が点在し、
春には桜が楽しめます

比恵公園 徒歩5分 山王公園 徒歩8分

新規リフォーム内容
令和7年12月26日完了

- キッチン水栓、ガスコンロ ■ 浴室水栓、浴室鏡
- 壁・天井クロス、エアコン(1基)、照明器具(一部)、レースカーテン、ハウスクリーニング

※上記内容と現況が異なる場合は、現況優先とさせていただきます。

物件概要 令和8年1月8日現在

- 住居表示 福岡県福岡市博多区東比恵3丁目19-10
- 構造 鉄筋コンクリート造
14階建2階部分
- 土地権利 所有権
- 築年月 平成31年2月
- 管理費 月額4,100円
- 修繕積立金 月額5,100円
- その他費用 町内会費/月額300円
- 固都税年額 101,264円(令和7年度)
- 管理形態 全部委託(通勤)/株式会社ラコルタ・ライフ・サポート
- 施工会社 吉原・松山特定建設工事共同企業体
- 総戸数 78戸
- 現況 空室
- 引渡日 即可(残代金決済後)
- 駐車場 空無/月額10,000円~18,000円
- バイク置場 空有/月額1,000円
- 駐輪場 空有/月額250円
- 事務所利用 不可
- ペット飼育 可(細則有)
- オートロック 有
- エレベーター 有

【ローン返済例 借入額: 4,199万円】

借入先/みずほ銀行
借入期間/35年
金利/1.025%(変動金利) **頭金0円** 月々約 **119,021円**

提携金融機関の条件に満たない場合、融資の一部又は全部をご利用頂けない場合があります。又、金利は令和8年4月13日時点での店頭金利3.125%から全期間2.1%金利優遇を受けた場合であり、審査の結果上記の金利優遇を受けられない場合があります。
※購入に際しては別途諸経費がかかります
※資金計算の詳細については、担当までお気軽にお問い合わせ下さい

※税込価格とは、建物についての消費税を含んだ額です ※最終取引時の司法書士は当社指定と致します ※本図面および方位は現況を優先とします