

グランスイートブルー ベイフロントタワー 2102号室

販売価格 5,799万円(税込)

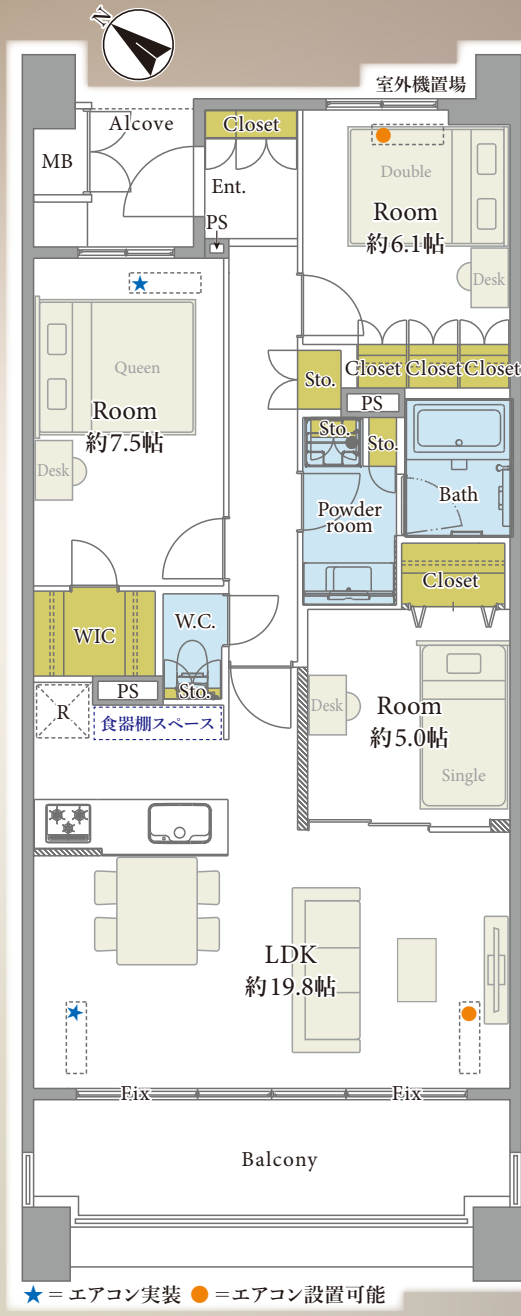
3LDK+5Closet+WIC

専有面積(壁芯) / 85.04㎡(約25.72坪)
 バルコニー面積 / 13.40㎡(約4.05坪) アルコーブ面積 / 8.67㎡(約2.62坪)

JR京葉線、千葉都市モノレール
 「千葉みなと」駅徒歩12分

東京湾に臨むウォーターフロントレジデンス!

- 修繕積立金総額 10億円超 (令和7年4月30日時点)
- 長期修繕計画有
- 大規模レジデンス
- 平成24年築
- ペット飼育可 (細則有)
- 24時間ゴミ出し可
- オートロック付
- 22階建21階部分
- 免震構造
- 南西向き
- ご購入後の安心
 - アフターサービス保証付
弊社独自のアフターサービス保証書を発行(最大10年保証)
※物件により保証期間は異なります
 - 専用ダイヤルを設置
ご購入後の不具合に備えてアフターサービス専用ダイヤルをご用意しております



安心・安全の設備

- ◆オートロックシステム ◆防犯カメラ
- ◆モニター付インターホン
- ◆アルコーブ ◆管理員週7日勤務

充実した共用施設

- ◆ブルーカフェ ◆ベイサイドガーデン
- ◆キッズルーム ◆デイリーショップ
- ◆宅配BOX ◆ベイサイドデッキ 他

【周辺環境】

セブンイレブン 千葉中央郵便局前店 徒歩7分
 マルエツ プチ 千葉みなと駅店 徒歩12分
 薬 マツモトキヨシ 千葉みなと駅店 徒歩13分
 千葉中央郵便局 徒歩8分
 ケーズハーバー 徒歩3分
 みなと公園 徒歩10分

〔教育施設〕
 ポピンズナーサリースクール千葉みなと(認可保育園) 徒歩8分

【主な修繕履歴】

令和2年12月
 ・加圧給水ポンプユニット分解整備工事
 令和5年5月
 ・共用部鉄部塗装工事
 令和7年4月
 ・ラクセス導入工事

新規リフォーム内容

令和8年3月28日完了予定【ご内覧いただけます】

- システムキッチン ■ユニットバス ■洗面化粧台、洗濯水栓、防水パン
- トイレ(温水洗浄浄能付)
- リフォームフロア上貼、建具(一部)、収納棚(一部)、壁・天井クロス、フロアタイル(一部)
- 照明器具、スイッチ・コンセント、エアコン(2基)、レースカーテン、ハウスクリーニング

※上記内容と現況が異なる場合は、現況優先とさせていただきます。
 ※仕様及び、内装完了予定日に変更が発生する可能性があります。

物件概要 令和7年12月19日現在

- 住居表示 千葉県千葉市中央区中央港1丁目20-21
- 構造 鉄筋コンクリート造 22階建21階部分
- 土地権利 所有権
- 築年月 平成24年2月
- 管理費 月額8,080円
- 修繕積立金 月額18,790円 (内訳:A棟修繕積立金17,420円、団地修繕積立金1,370円)
- その他費用 インターネット利用料/月額770円 オプティキャスト施設利用料/月額385円
- 固都税年額 確認中
- 管理形態 全部委託(通勤)/三菱地所コミュニティ株式会社
- 施工会社 株式会社ピーエス三菱
- 総戸数 338戸
- 現況 空室
- 引渡日 即可(残代金決済後)
- 駐車場 空有/月額900円~7,900円
- バイク置場 空有/月額500円
- 駐輪場 空有/月額100円~200円
- 事務所利用 不可
- ペット飼育 可(細則有) ペットクラブ会費/年額200円~600円※ペット飼育者のみ
- オートロック 有
- エレベーター 有

千葉みなとエリア

旅客船ターミナル等
 複合施設「ケーズハーバー」をはじめ『千葉ポートパーク』『千葉ポートタワー』等
 文化と憩いに恵まれた
 浜辺の魅力溢れる
 ウォーターフロントシティです!

【ローン返済例 借入額:5,799万円】

借入先/みずほ銀行
 借入期間/35年
 金利/1.025%(変動金利) 頭金 0円 月々約 164,373円

提携金融機関の条件に満たない場合、融資の一部又は全部をご利用頂けない場合があります。又、金利は令和8年4月1日時点での店頭金利3.125%から全期間2.1%金利優遇を受けた場合であり、審査の結果上記の金利優遇を受けられない場合があります。
 ※購入に際しては別途諸経費がかかります
 ※資金計算の詳細については、担当までお気軽にお問い合わせ下さい

※税込価格とは、建物についての消費税を含んだ額です ※最終取引時の司法書士は当社指定と致します ※本図面および方位は現況を優先とします