

駒込千成オリエントコート 502号室

2LDK+2Closet

専有面積(壁芯) / 47.32㎡(約14.31坪)
バルコニー面積 / 7.71㎡(約2.33坪)

【内装完了】すぐにご入居いただけます

販売価格 **5,399万円** (税込)

JR 山手線、東京メトロ南北線「駒込」駅徒歩 **3分**

JR 山手線、都営三田線「巣鴨」駅徒歩 **14分**

JR 京浜東北線「上中里」駅徒歩 **14分**

- 角部屋
- 両面バルコニー
- 全室採光有
- 管理体制良好
- 山手線徒歩圏内
- 駅徒歩5分圏内
- 3駅4路線利用可
- 追焚き機能付
- 食洗機付
- 浴室換気乾燥暖房機

“ソメイヨシノの町”「駒込」で暮らす

落ち着いた雰囲気のある街並みと
都市の利便が支える快適な暮らし



染井吉野桜記念公園
『ソメイヨシノ』は豊島区駒込が発祥とされており、駒込駅北口のすぐ傍にはその記念碑と小さな公園が建てられています。



バルコニーからの眺望



外観



新耐震基準物件

令和6年 大規模修繕工事実施済

～山手線沿線にありながら自然も多く穏やかな住環境です～



六義園(徒歩12分)

- 【物件周辺環境】
- ファミリーマート 駒込本郷通り店・・・徒歩1分
 - 霜降銀座商店街・・・徒歩2分
 - マルエツ プチ 駒込店・・・徒歩5分
 - 染井吉野桜記念公園・・・徒歩4分
 - まいばすけっと 駒込6丁目店・・・徒歩6分
 - 六義園・・・徒歩12分
 - どらっくばす 駒込店・・・徒歩4分
 - 駒込駅前郵便局・・・徒歩6分



霜降銀座商店街(徒歩2分)



アトレヴィ巣鴨(徒歩14分)

山手線利用でアクセスも良好!

「池袋」駅まで**7分** 「上野」駅まで**10分**
「新宿」駅まで**16分** 「東京」駅まで**17分**

新規リノベーション内容

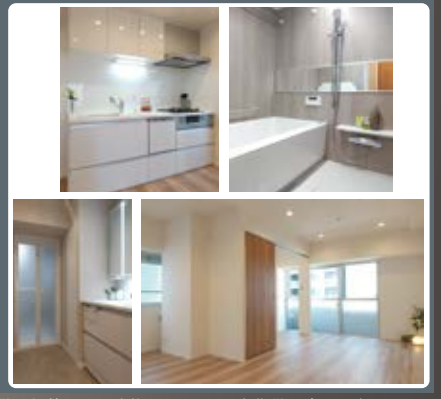
令和8年1月31日完了

- システムキッチン ■ユニットバス
- 洗面化粧台 ■トイレ(温水洗浄機能付)
- フローリング、建具・玄関収納
- 収納棚、洗濯水栓、防水パン、壁・天井クロス
- フロアタイル、エアコン(1基)、照明器具
- スイッチ・コンセント、ハウスクリーニング

360°写真



※上記内容と現況が異なる場合は、現況優先とさせていただきます。



1R R1適合 予定物件

ご購入後の安心

- ✓アフターサービス保証付
弊社独自のアフターサービス保証書を発行(最大10年保証)
※物件により保証期間は異なります
- ✓専用ダイヤルを設置
ご購入後の不具合に備えてアフターサービス専用ダイヤルをご用意しております

物件概要 令和7年10月20日現在

- 住居表示 東京都豊島区駒込2丁目7-9
- 構造 鉄骨鉄筋コンクリート・鉄筋コンクリート造
8階建5階部分
- 土地権利 所有権
- 築年月 昭和58年3月
- 管理費 月額11,250円
- 修繕積立金 月額10,440円
- 固都税年額 65,288円(令和7年度)
- 管理形態 自主管理
- 施工会社 株式会社野澤工務店
- 総戸数 15戸
- 現況 空室
- 引渡日 即可(残代金決済後)
- 駐車場 無
- バイク置場 無
- 駐輪場 無
- 事務所利用 不可
- ペット飼育 不可
- オートロック 無
- エレベーター 有

【ローン返済例 借入額:5,399万円】

借入先/みずほ銀行
借入期間/35年
金利/1.025%(変動金利) **頭金0円** 月々約 **153,035円**

提携金融機関の条件に満たない場合、融資の一部又は全部をご利用頂けない場合があります。又、金利は令和8年4月1日時点での店頭金利3.125%から全期間2.1%金利優遇を受けた場合であり、審査の結果上記の金利優遇を受けられない場合があります。
※購入に際しては別途諸経費がかかります
※資金計算の詳細については、担当までお気軽にお問い合わせ下さい

※税込価格とは、建物についての消費税を含んだ額です ※最終取引時の司法書士は当社指定と致します ※本図面および方位は現況を優先とします