

シティライフ山王公園南 906号室

4LDK+3Closet+2WIC

専有面積(壁芯) / 80.16㎡(約24.24坪)

バルコニー面積 / 25.14㎡(約7.60坪)

ポーチ面積 / 4.75㎡(約1.43坪)

複数路線利用可

三方角部屋

二面バルコニー

眺望良好

外壁タイル貼

平成27年
大規模修繕工事实施済

修繕履歴有

防犯カメラ有

留守番ロッカー・
出前返却ボックス有

R1適合
1R 予定物件

ご購入後の安心

- ✓アフターサービス保証付
弊社独自のアフターサービス保証書を発行(最大10年保証)
※物件により保証期間は異なります
- ✓専用ダイヤルを設置
ご購入後の不具合に備えてアフターサービス専用ダイヤルをご用意しております

「博多」駅も空港も生活圏! 都市の近さと穏やかさが共鳴する『半道橋』



バルコニーからの眺望



外観

二面バルコニー付きの三方角部屋です。玄関ポーチは門扉付きで、戸建てを感じさせます。全室がバルコニーに面しており、採光もたっぷり!風通しも良好です。

博多コネクティッド



(イメージ図)

【主な修繕履歴】
平成27年 大規模修繕工事
インターホン設備更新工事
令和4年 エレベーターリニューアル工事
令和7年 共用部鉄部塗装工事

大規模再開発が進む博多エリア。さらに利便性が向上する期待が高まっています!

大型商業施設が立ち並ぶ「博多」駅周辺
日常も休日も楽しくお買い物ができます

飲食店も
充実!



JR博多シティ

博多阪急

KITTE博多

生活至便な周辺環境

大型商業施設が点在し買い物もラクラク!



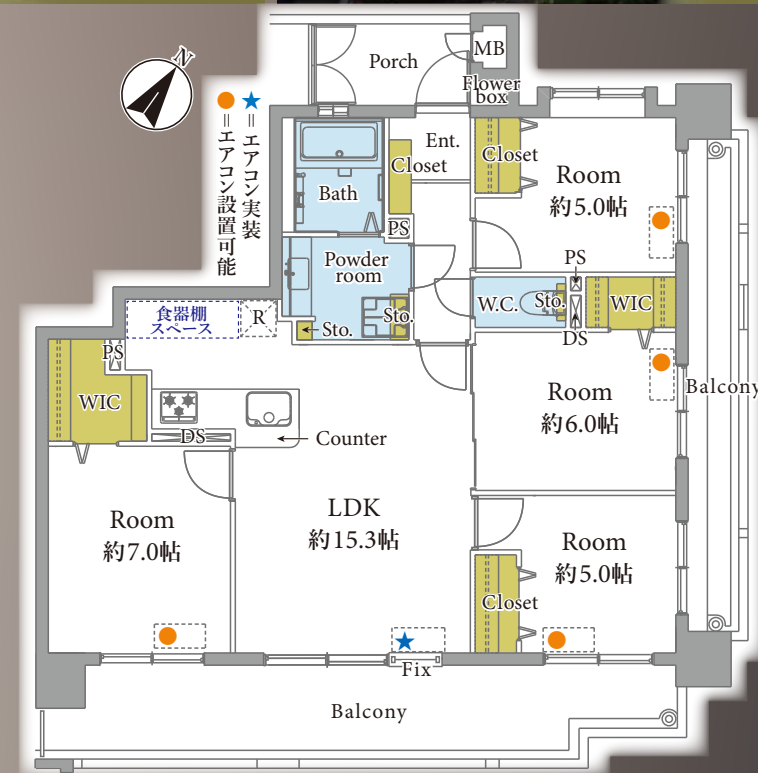
ドンキホーテ博多駅南店

フォレオ博多

ららぽーと福岡

福岡空港

業務スーパー 博多半道橋店 徒歩5分 博多半道橋郵便局 ... 徒歩6分
セブンイレブン 博多東那珂1丁目店 .. 徒歩5分 山王幼稚園 徒歩13分
ローソン 博多半道橋店 徒歩6分 博多ビノキオこども園 .. 徒歩18分



新規リノベーション内容 令和8年3月27日完了

- システムキッチン ■ユニットバス ■洗面化粧台、洗濯水栓、防水パン
- トイレ(温水洗浄機能付)
- フローリング、建具・玄関収納、収納棚、壁・天井クロス、フロアタイル
- エアコン(1基)、照明器具、スイッチ・コンセント、ハウスクリーニング

※上記内容と現況が異なる場合は、現況優先とさせていただきます。

【内装完了】すぐにご入居いただけます

販売価格 4,299万円(税込)

福岡市地下鉄空港線「東比恵」駅徒歩19分

JR博多南線、鹿児島本線、香椎線、福岡市地下鉄七隈線
福岡市地下鉄空港線
「博多」駅よりバス11分
「東光寺北口」バス停下車徒歩7分

物件概要 令和8年1月16日現在

- 住居表示 福岡県福岡市博多区半道橋1丁目6-36
- 構造 鉄筋コンクリート造
11階建9階部分
- 土地権利 所有権
- 築年月 平成11年2月
- 管理費 月額6,200円
- 修繕積立金 月額10,420円
- その他費用 町内会費/月額500円
- 固都税年額 106,202円(令和7年度)
- 管理形態 全部委託(通勤)/株式会社東急コミュニティー
- 施工会社 鹿島建設株式会社
- 総戸数 60戸
- 現況 空室
- 引渡日 即可(残代金決済後)
- 駐車場 空無/月額5,500円~9,000円
- バイク置場 無
- 駐輪場 空無/無償(フリー区画)※無償ステッカー貼付
- 事務所利用 不可
- ペット飼育 不可
- オートロック 有
- エレベーター 有

【ローン返済例 借入額:4,299万円】

借入先/みずほ銀行
借入期間/35年
金利/1.025%(変動金利) 頭金0円 月々約121,856円

提携金融機関の条件に満たない場合、融資の一部又は全部をご利用頂けない場合があります。又、金利は令和8年4月1日時点での店頭金利3.125%から全期間2.1%金利優遇を受けた場合であり、審査の結果上記の金利優遇を受けられない場合があります。
※購入に際しては別途諸経費がかかります
※資金計算の詳細については、担当までお気軽にお問い合わせ下さい

※税込価格とは、建物についての消費税を含んだ額です。※最終取引時の司法書士は当社指定と致します。※本図面および方位は現況を優先とします。