

# アデニウム東神田 701号室

1LDK+Closet+WIC

専有面積(壁芯) / 39.11㎡(約11.83坪)  
バルコニー面積 / 12.77㎡(約3.86坪)

長期修繕計画有

【内装完了】すぐにご入居いただけます

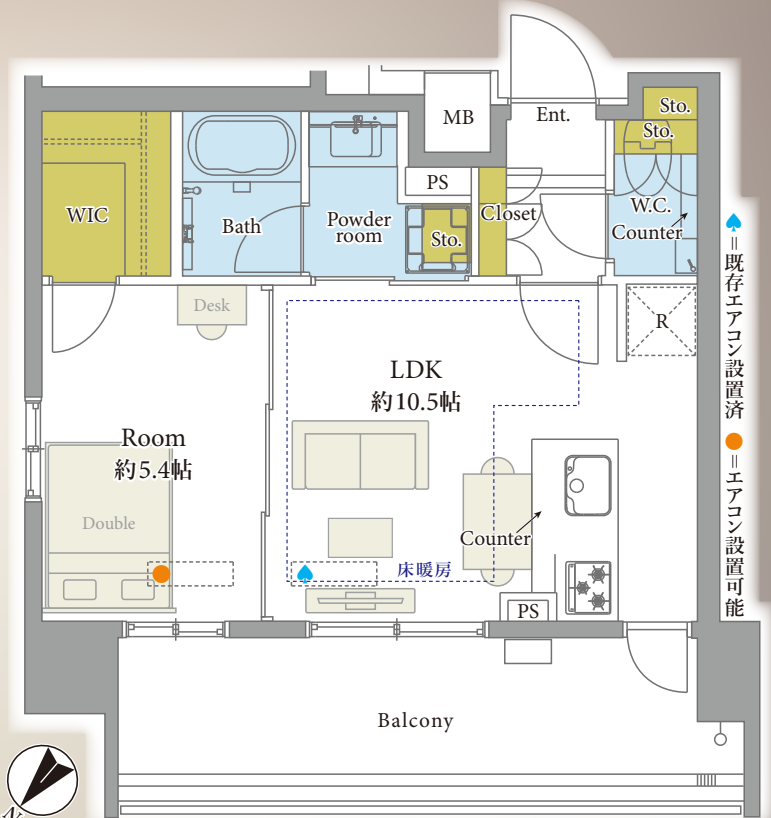
販売価格 **8,799万円** (税込)

- オートロック付
- 角部屋
- 宅配BOX有
- 24時間ゴミ出し可
- 防犯カメラ  
防犯センサー有
- 修繕履歴有
- 駅徒歩2分
- 共用のペット  
の足洗い場有
- 内廊下設計
- 買い物施設充実
- 追焚き機能付
- 浴室換気乾燥暖房機

## 江戸の情緒と都市機能が交差する 再開発で進化を続ける日本橋近接。

**5駅8路線利用可!**

- 「馬喰町」駅利用で「東京」駅まで4分!  
「品川」駅まで14分!
- 「馬喰横山」駅利用で「新宿」駅まで15分!
- 「小伝馬町」駅利用で「銀座」駅まで11分!



**新規リフォーム内容**  
令和8年3月31日完了

- キッチン水栓、ガスコンロ
- 洗面水栓、防水パン
- 収納棚一部、壁・天井クロス、照明器具一部、レースカーテンハウスクリーニング
- 浴室水栓
- トイレ(温水洗浄機能付)

※上記内容と現況が異なる場合は、現況優先とさせていただきます。



- 【周辺環境】
- ファミリーマート 小伝馬町鞍掛橋店 …… 徒歩2分
  - マルマンストア 日本橋馬喰町店 …… 徒歩3分
  - FRESCO 日本橋横山町店 …… 徒歩4分
  - スギ薬局 日本橋横山町店 …… 徒歩3分
  - 小伝馬町郵便局 …… 徒歩4分
  - 中央区立龍閑児童遊園 …… 徒歩2分
- ペット飼育可**  
(細則有)

問屋の倉庫等をリノベーションした  
カフェ、雑貨、アートギャラリーが  
続々オープン! 進化を続ける馬喰町。

- ◆ abno ◆ フクモリ 馬喰町店
- ◆ Bridge COFFEE & ICECREAM
- ◆ ビーバーブレッド 等

商業施設が充実する  
日本橋・秋葉原エリア  
が生活圏

ヨドバシカメラ  
マルチメディア Akiba

- JR 総武線快速「馬喰町」駅徒歩2分
- 都営新宿線「馬喰横山」駅徒歩4分
- 東京メトロ日比谷線「小伝馬町」駅徒歩5分
- 都営浅草線「東日本橋」駅徒歩6分
- JR 山手線、総武線、京浜東北線  
つくばエクスプレス、東京メトロ日比谷線  
「秋葉原」駅徒歩12分

物件概要 令和8年1月22日現在

- 住居表示 東京都千代田区東神田1丁目2-12
- 構造 鉄筋コンクリート造
- 土地権利 所有権
- 築年月 平成24年7月
- 管理費 月額11,500円※マンションシステムサービス利用料、テレビ視聴設備利用料、インターネット利用料、セキュリティサービス利用料は管理費に含む
- 修繕積立金 月額12,120円
- 管理形態 全部委託(通勤)/株式会社大京アステージ
- 施工会社 りんかい日産建設株式会社
- 総戸数 71戸
- 現況 空室
- 引渡日 即可(残代金決済後)
- 駐車場 空無/月額20,000円~32,000円
- バイク置場 空有/月額700円~1,000円※ステッカー貼付
- 駐輪場 空有/月額100円~200円※ステッカー貼付
- 事務所利用 不可
- ペット飼育 可(細則有)
- オートロック 有
- エレベーター 有



【ローン返済例 借入額: 8,799万円】

借入先/みずほ銀行  
借入期間/35年  
金利/1.025%(変動金利) 頭金 **0円** 月々約 **249,409円**

提携金融機関の条件に満たない場合、融資の一部又は全部をご利用頂けない場合があります。又、金利は令和8年4月1日時点での店頭金利3.125%から全期間2.1%金利優遇を受けた場合であり、審査の結果上記の金利優遇を受けられない場合があります。  
※購入に際しては別途諸経費がかかります  
※資金計算の詳細については、担当までお気軽にお問い合わせ下さい

※税込価格とは、建物についての消費税を含んだ額です ※最終取引時の司法書士は当社指定と致します ※本図面および方位は現況を優先とします